



GREEN PANTHER IMMOBILIEN

BARBARA SIMPSON

T: 0681 84396625

E: simpson@gp-immo.at

# PROJEKT G9 RENOVIERTER ALTBAU

## VERKAUFSGRUNDRISS

Unsere sorgfältig geplanten Grundrisse bieten Ihnen einen umfassenden Einblick in die Raumaufteilung und die effiziente Nutzung des Wohnraums.

Jedes Detail wurde berücksichtigt, um ein Höchstmaß an Komfort und Funktionalität zu gewährleisten. Tauchen Sie ein in die moderne und effiziente Gestaltung unserer Wohnungen, die Ihnen ein angenehmes und nachhaltiges Wohnerlebnis bietet.

TOP 1 – EG	TOP 2 – EG	TOP 3 – OG
<b>Wohnnutzfläche:</b> 50 m <sup>2</sup> <b>Abstellraum:</b> 3,50 m <sup>2</sup>	<b>Wohnnutzfläche:</b> 44 m <sup>2</sup> <b>Abstellraum:</b> 4,00 m <sup>2</sup>	<b>Wohnnutzfläche:</b> 89 m <sup>2</sup> <b>Loggia:</b> 5 m <sup>2</sup> <b>Abstellraum:</b> 7,80 m <sup>2</sup>

Stand 05/2026



## AUSRICHTUNG UND EINRICHTUNGEN

### **Süd-Östliche-Ausrichtung**

Das Gebäude ist optimal ausgerichtet, um maximalen Wohnkomfort zu bieten. Die Ausrichtung ermöglicht eine hervorragende Belichtung der Wohnungen - sonnige und helle Wohnräume, die zu jeder Jahreszeit ein angenehmes Wohnklima schaffen.

Neben den großzügigen Wohnflächen und Außenbereichen bietet das Projekt weitere nützliche Einrichtungen:

**Müllplatz:** Der zentral gelegene Müllplatz sorgt für eine ordnungsgemäße und bequeme Entsorgung.

**Autoabstellplätze:** Je 1 überdachter und zugeordneter Parkplatz pro Wohneinheit.

**Abstellräume:** Zugeordneter, zusätzlicher Stauraum für jede Wohneinheit, um Platz im Wohnbereich zu schaffen.

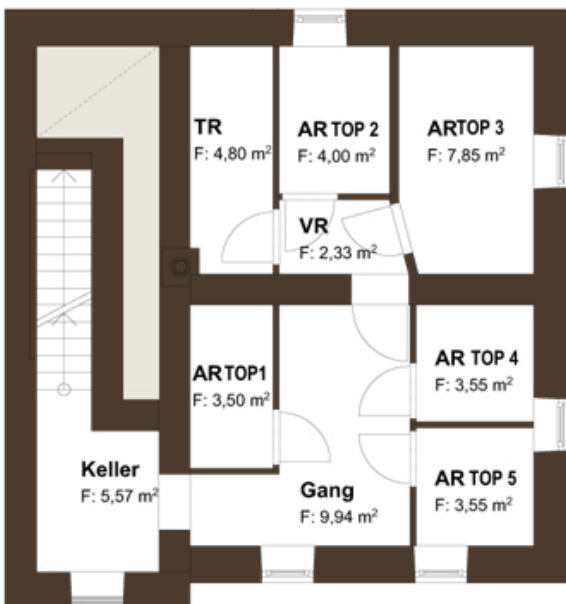
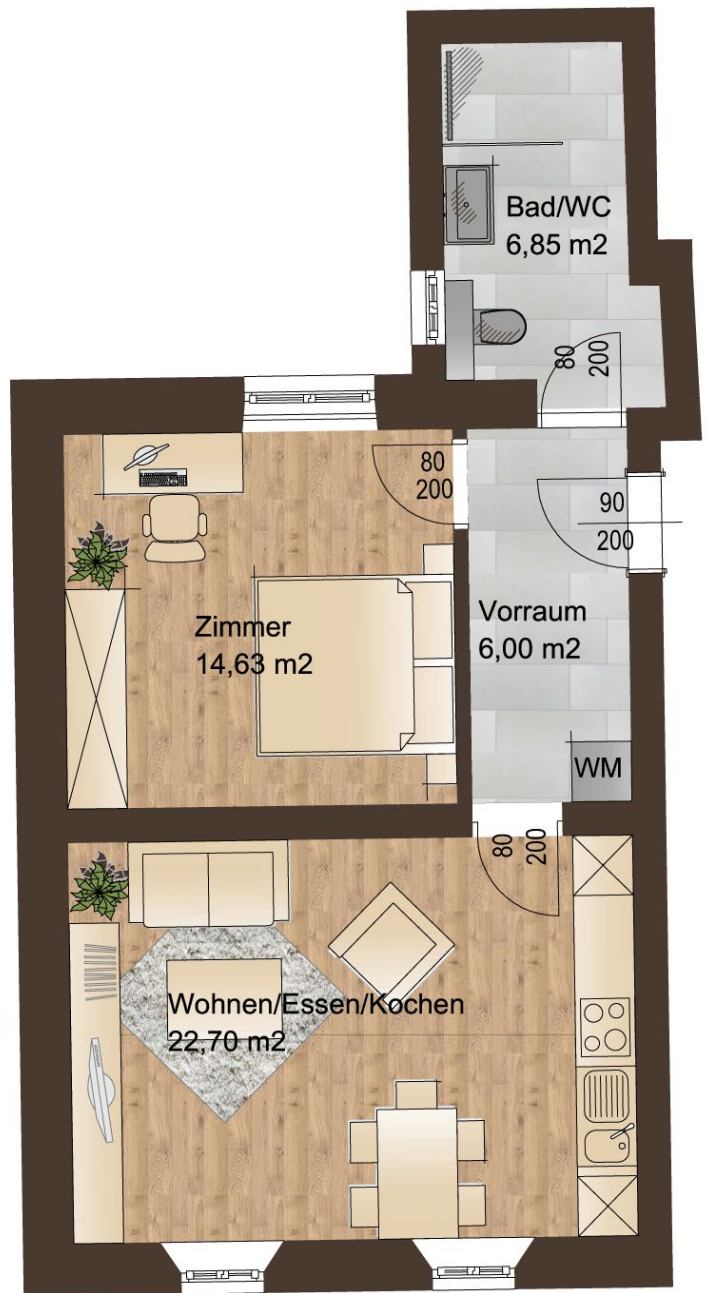
**Technikraum:** Alle technischen Einrichtungen zentral und gut zugänglich untergebracht.

# TOP 1

Erdgeschoss



Wohnnutzfläche: 50 m<sup>2</sup>  
Abstellraum: 3,50 m<sup>2</sup>



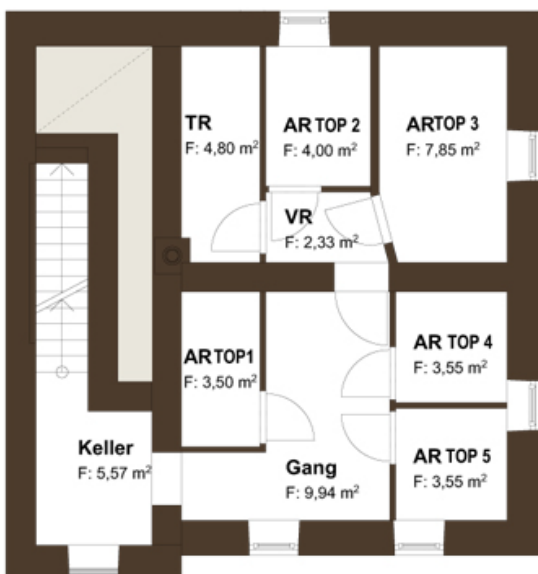
# TOP 2

Erdgeschoss



Wohnnutzfläche: 44 m<sup>2</sup>  
 Abstellraum: 4 m<sup>2</sup>

TOP2



# TOP 3

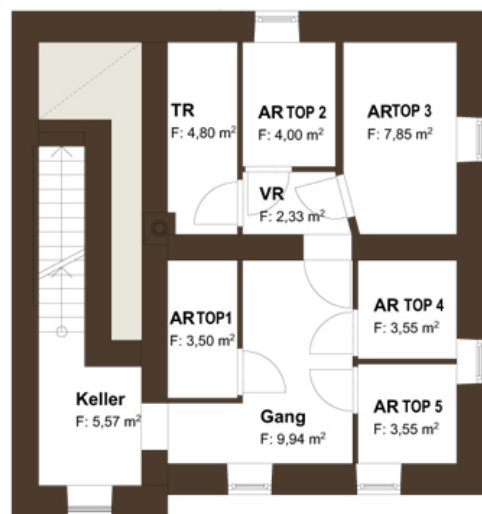
Obergeschoss



Wohnnutzfläche: 89 m<sup>2</sup>

Loggia: 5 m<sup>2</sup>

Abstellraum: 7,8 m<sup>2</sup>





**Pichler Wohnbau GmbH**  
*Gewerbepark 4, Flöcking 2*  
*8200 Ludersdorf-Wilfersdorf*