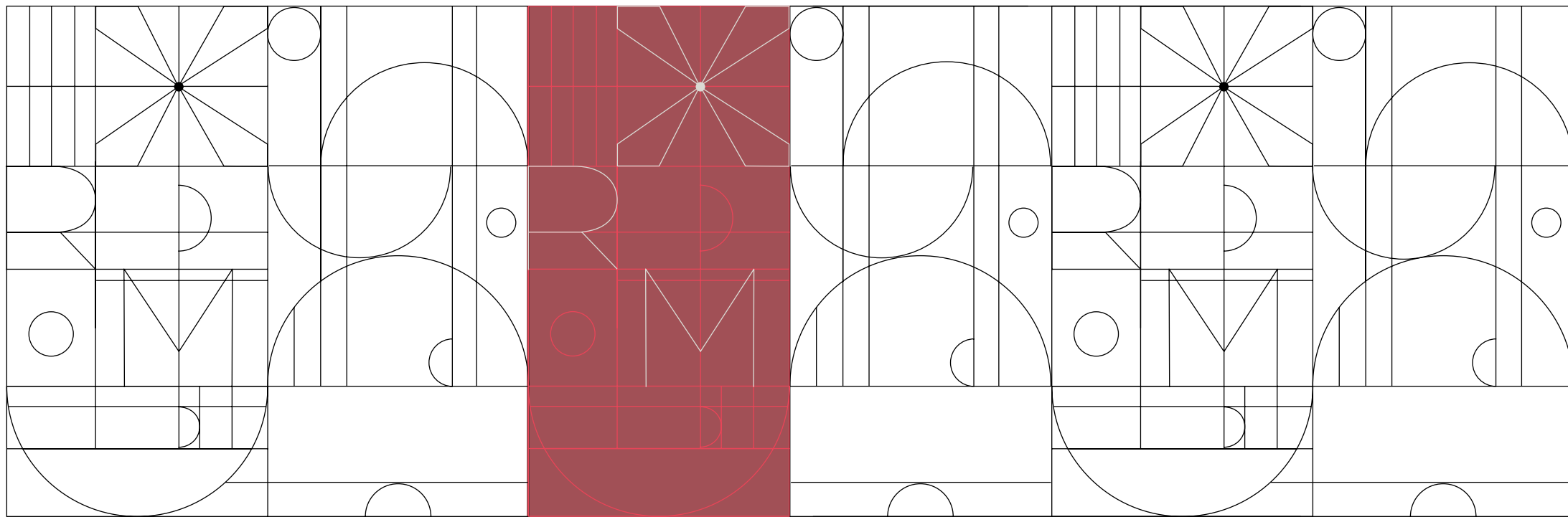


RED MILL

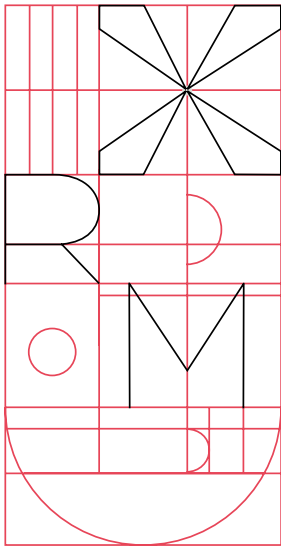
ROTENMÜHLGASSE 56 - 1120 WIEN



Da, wo modernes Wohnen auf höchste urbane Lebensqualität und optimale Konnektivität trifft, entsteht ein Ort der Heimkehr und des uneingeschränkten Wohlfühlens. Die Synergie aus architektonischer Kunst und smarterer Raumnutzung macht diesen Ort so besonders – Ihr neues Eigenheim an der Rotenmühlgasse 56, Wien.

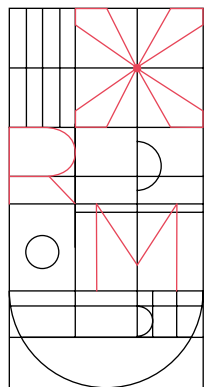
#### URBANER WOHN-GENUSS

In einer der gefragtesten Wohnlagen des 12. Wiener Bezirks entsteht ein stilvolles Mehrparteienhaus mit 14 exklusiven Wohneinheiten – perfekt für alle, die urbanes Flair und entspannte Ruhe vereinen möchten. Die Vorzüge Ihres neuen Lebensmittelpunkts? Purer Genuss! In nur wenigen Minuten erreichen Sie die U4, mit direkter Verbindung zum Westbahnhof oder zur prachtvollen Naherholung im Schloss Schönbrunn, umgeben von weitläufigen Park- und Grünflächen.





VIELSEITIG,  
MODERN UND  
ZEITGEMÄSS



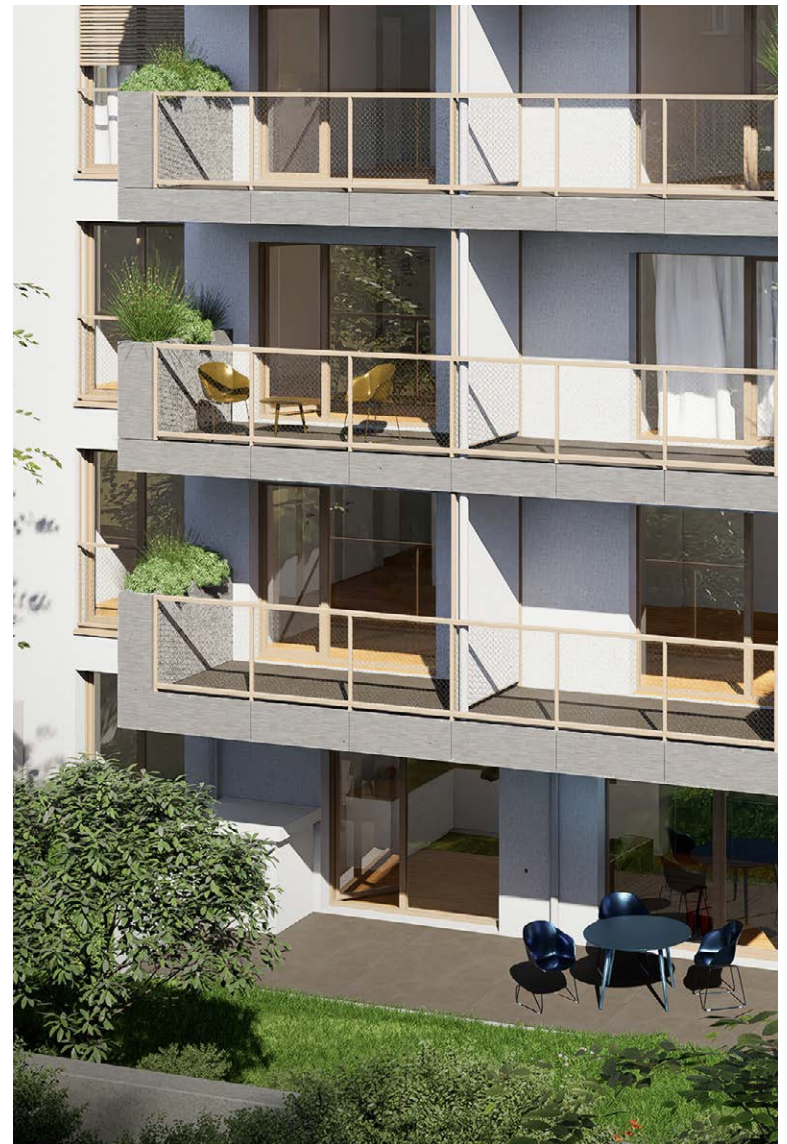
## IHRE MÖGLICH- KEITEN

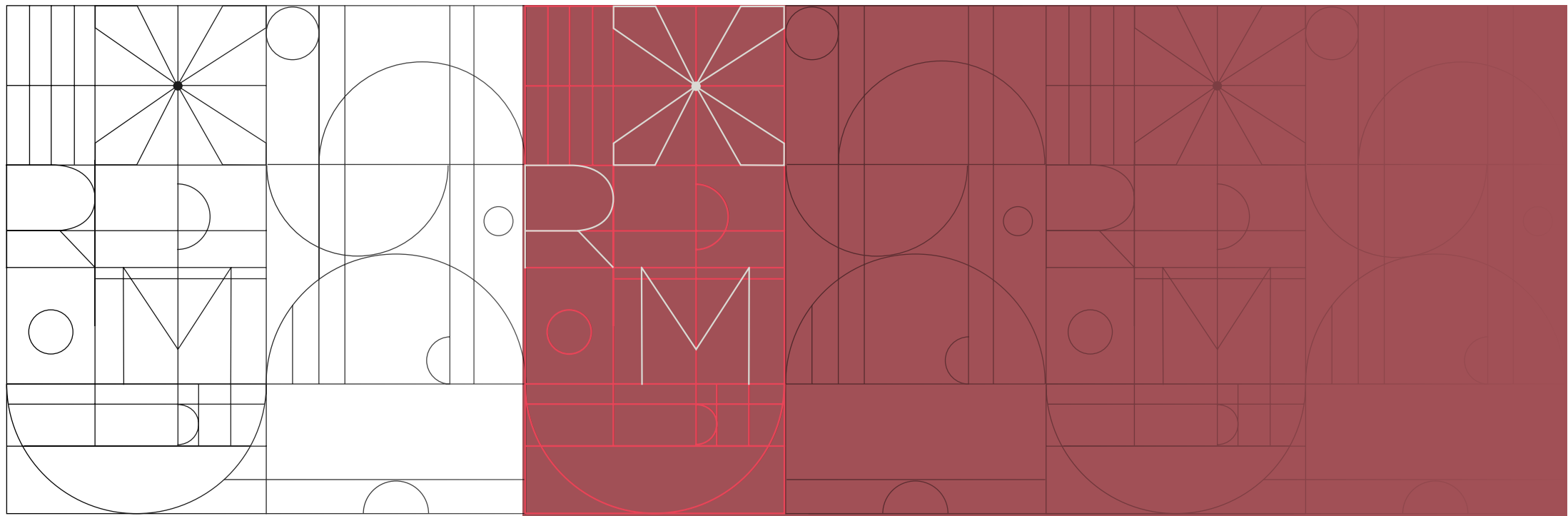
Erdgeschosswohnung mit Eigengarten – eine seltene Oase mitten in der Stadt. 2- bis 4-Zimmer-Wohnungen mit Balkon – ausgestattet mit integrierten Pflanzentrögen. Zwei exklusive Maisonette-Wohnungen, eine davon mit Dachterrasse – großzügig gestaltet und mit atemberaubendem Blick über Wien.

Jede Einheit überzeugt mit großzügigen Verglasungen, durchdachten Grundrissen und hochwertiger Materialwahl. Auch Nachhaltigkeit steht im Fokus: Eine Photovoltaikanlage und der Verzicht auf synthetische Dämmstoffe sorgen für ein angenehmes Wohnklima.

Erleben Sie modernes Wohnen in einer ruhigen, aber perfekt angebundenen Lage – Ihr neues Zuhause an der Rotenmühlgasse erwartet Sie!







# DIE HIGH- LIGHTS & KEY FACTS

# 14

exklusive Wohneinheiten

# ca. 31,32 - 91,49 m<sup>2</sup>

Wohnungsgrößen

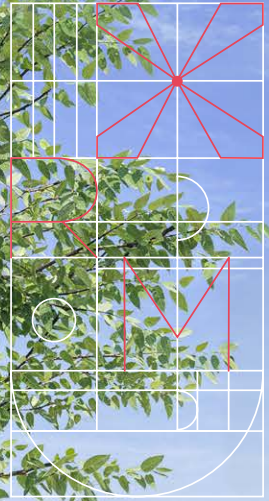
# 2 - 4 Zimmer

Wohnungen

- Top Lage
- 1 Wohnung mit Eigengarten
- Exzellente infrastrukturelle Anbindung (wenige Minuten zu U4)
- Fahrrad- & Kinderwagenraum im Keller
- Genügend Fahrradabstellplätze für E-Bikes
- Kellerabteile zw. 2,40 - 3,97 m<sup>2</sup>
- Hochwertige Ausstattung
- Heizung: Pellets
- Lift

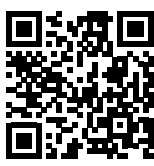
#### Energieausweis:

Energiekennzahlen: HWB<sub>REF</sub> 28,3, Klasse A+,  
f<sub>GEE</sub> 0,68, Klasse: B



# PERFEKT ANGE- BUNDEN





Für den genauen Standort, scannen oder klicken.



#### ÖFFENTLICHE VERKEHRSANBINDUNG:

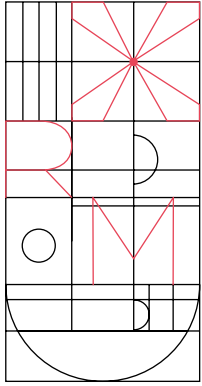
**U-Bahn:** Die nächstgelegene U-Bahn-Station ist die Meidling Hauptstraße der Linie U4, die Sie in etwa 6 Gehminuten erreichen können.

**Bus:** In unmittelbarer Nähe verkehren die Buslinien 9A, 10A, 15A und 63A, die Ihnen flexible Verbindungen in verschiedene Stadtteile bieten.

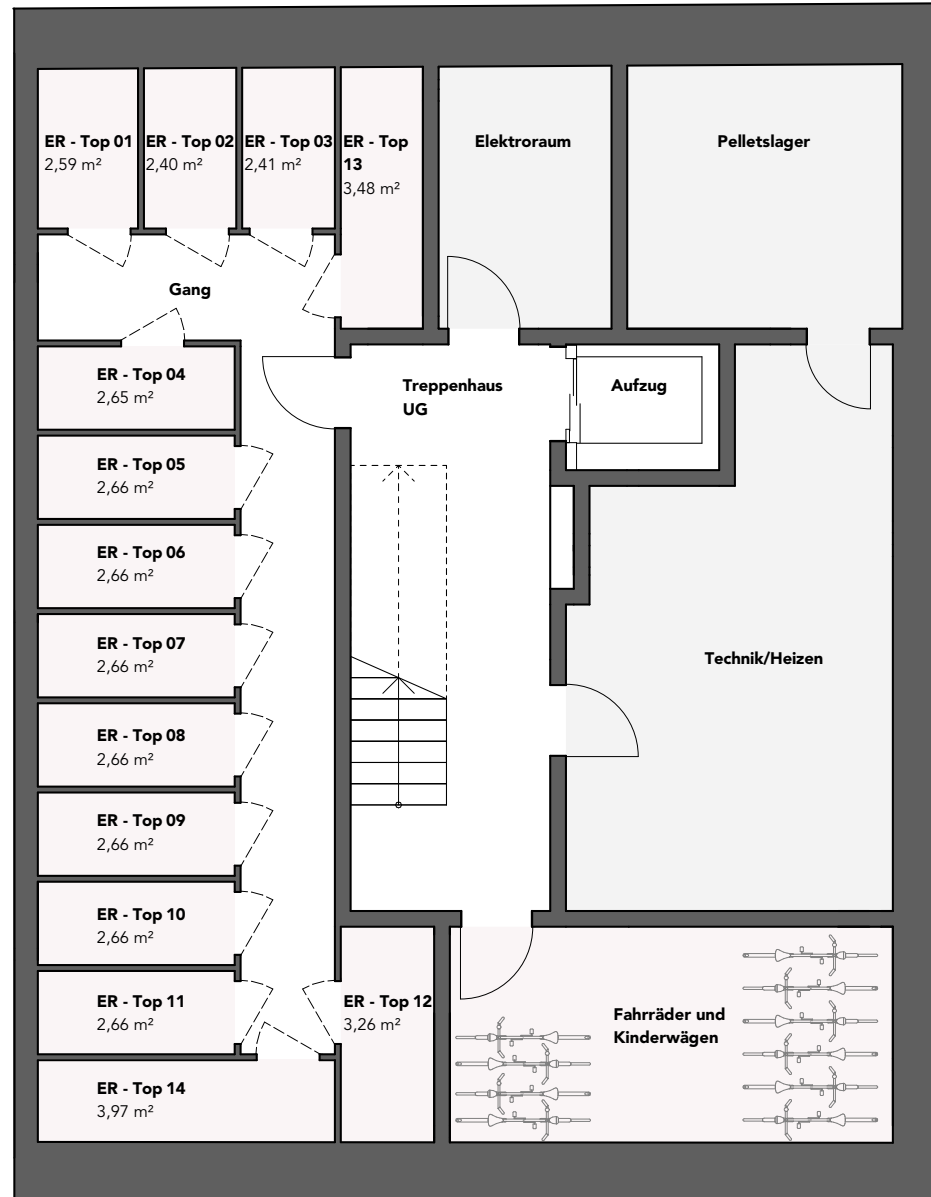
**Straßenbahn:** Die nächstgelegene Straßenbahnhaltestelle befindet sich beim Bahnhof Meidling, der etwa 15 Gehminuten entfernt liegt.

#### NAHVERSORGER UND RESTAURANTS:

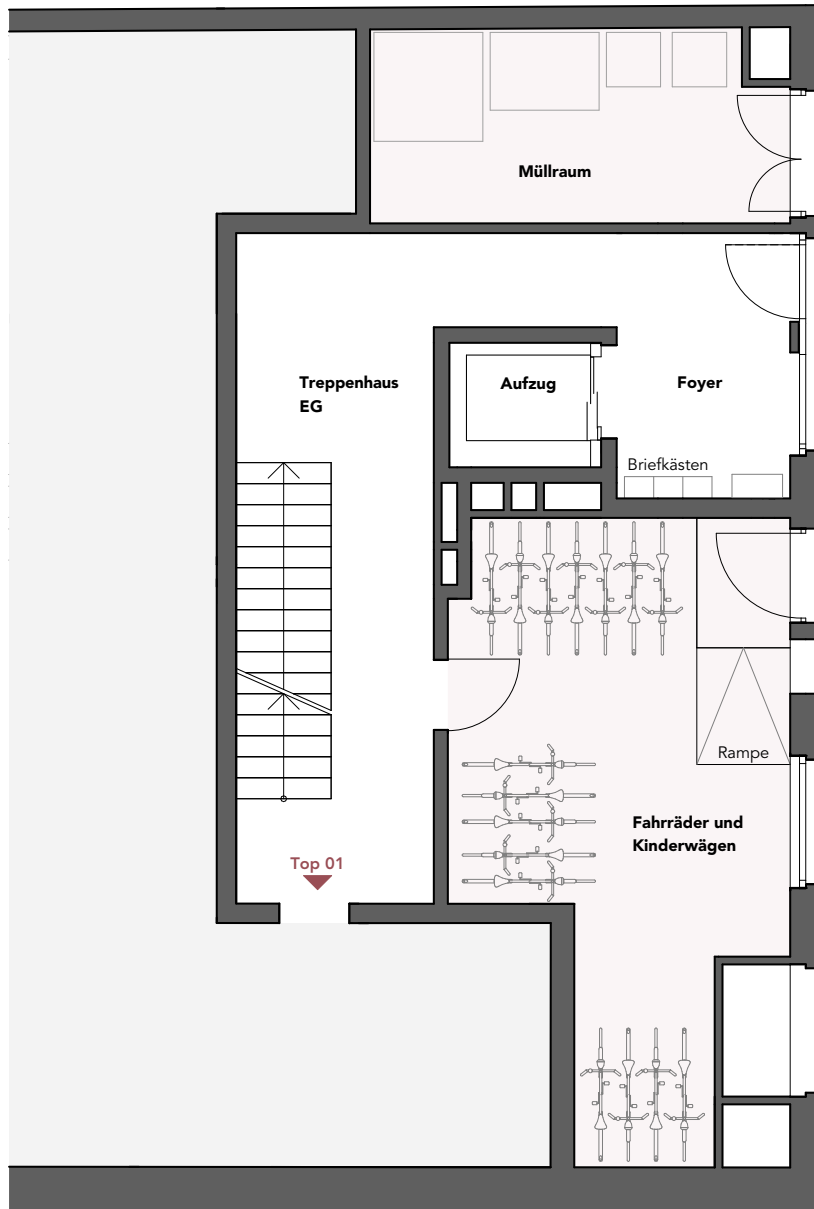
In der Umgebung der Rotenmühlgasse 56 finden Sie zahlreiche Einkaufsmöglichkeiten und gastronomische Angebote. Supermärkte, Bäckereien und Drogerien sind bequem zu Fuß erreichbar. Zudem laden diverse Restaurants und Cafés dazu ein, die Wiener Küche sowie internationale Spezialitäten zu genießen.



## KELLER- GESCHOSS



Hinsichtlich der Ausstattung gilt ausschließlich die jeweils aktuelle Bau- und Ausstattungsbeschreibung. Für Einbaumöbel müssen Naturmaße genommen werden. Die Wohnungs- und Raumgrößen sind circa-Angaben und können sich bei der Ausführung ändern. Die dargestellte Einrichtung ist nur ein Vorschlag und wird nicht mitgeliefert. Beläge sind nur schematisch dargestellt. Abgehängte Decken, Poterien und zugehörige Raumhöhen nach technischem Erfordernis. Änderungen während der Bauausführung vorbehalten.

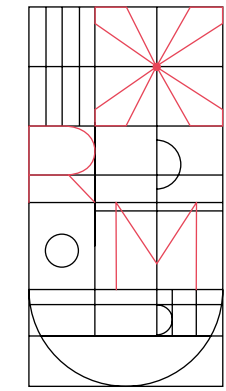


◀ Müll

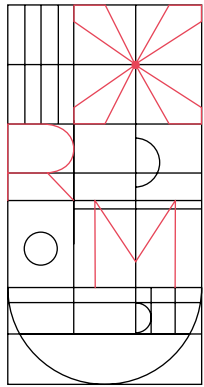
Rotenmühlgasse

◀ Fahrrad

# ERD- GESCHOSS



Hinsichtlich der Ausstattung gilt ausschließlich die jeweils aktuelle Bau- und Ausstattungsbeschreibung. Für Einbaumöbel müssen Naturmaße genommen werden. Die Wohnungs- und Raumgrößen sind circa-Angaben und können sich bei der Ausführung ändern. Die dargestellte Einrichtung ist nur ein Vorschlag und wird nicht mitgeliefert. Beläge sind nur schematisch dargestellt. Abgehängte Decken, Poterien und zugehörige Raumhöhen nach technischem Erfordernis. Änderungen während der Bauausführung vorbehalten.



## DIE WOHNUNGEN ÜBERSICHT

### EG

Top 1: 67,42 m<sup>2</sup>  
Terrasse: 20,11 m<sup>2</sup>  
Eigengarten: 131,86 m<sup>2</sup>

### 1. OG

Top 2: 58,90 m<sup>2</sup>  
Balkon: 6,50 m<sup>2</sup>

Top 3: 73,20 m<sup>2</sup>  
Balkon: 6,56 m<sup>2</sup>

### 2. OG

Top 4: 45,23 m<sup>2</sup>  
Balkon: 6,54 m<sup>2</sup>

Top 5: 57,30 m<sup>2</sup>  
Balkon: 6,50 m<sup>2</sup>

Top 6: 31,32 m<sup>2</sup>  
Balkon: 5,67 m<sup>2</sup>

### 3. OG

Top 7: 45,23 m<sup>2</sup>  
Balkon: 6,56 m<sup>2</sup>

Top 8: 57,30 m<sup>2</sup>  
Balkon: 6,50 m<sup>2</sup>

Top 9: 31,32 m<sup>2</sup>  
Balkon: 5,65 m<sup>2</sup>

### 4. OG

Top 10: 45,23 m<sup>2</sup>  
Balkon: 6,54 m<sup>2</sup>

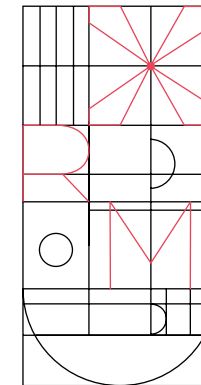
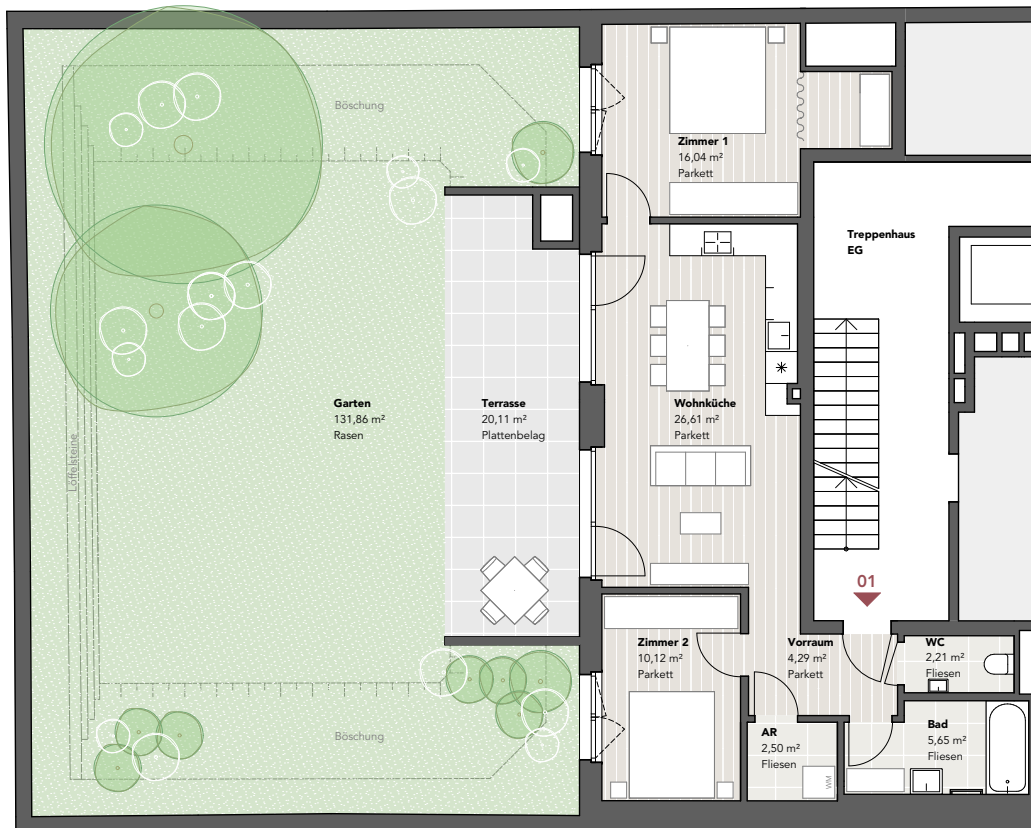
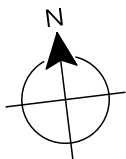
Top 11: 57,30 m<sup>2</sup>  
Balkon: 6,44 m<sup>2</sup>

Top 12: 31,32 m<sup>2</sup>  
Balkon: 5,65 m<sup>2</sup>

### 1. DG und 2. DG

Top 13: 91,07 m<sup>2</sup>  
Balkon, Terasse: 19,64 m<sup>2</sup>

Top 14: 91,49 m<sup>2</sup>  
Balkon, Terrassen: 34,89 m<sup>2</sup>



EG  
TOP 01

VORRAUM	4,29 m <sup>2</sup>
WC	2,21 m <sup>2</sup>
BAD	5,65 m <sup>2</sup>
AR	2,50 m <sup>2</sup>
ZIMMER 2	10,12 m <sup>2</sup>
ZIMMER 1	16,04 m <sup>2</sup>
WOHNKÜCHE	26,61 m <sup>2</sup>

**GESAMT 67,42 m<sup>2</sup>**

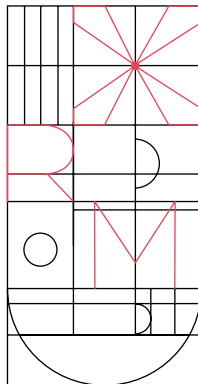
EIGENGARTEN	131,86 m <sup>2</sup>
TERRASSE	20,11 m <sup>2</sup>

## PLAN ÜBERSICHT



Hinsichtlich der Ausstattung gilt ausschließlich die jeweils aktuelle Bau- und Ausstattungsbeschreibung. Für Einbaumöbel müssen Naturmaße genommen werden. Die Wohnungs- und Raumgrößen sind circa-Angaben und können sich bei der Ausführung ändern. Die dargestellte Einrichtung ist nur ein Vorschlag und wird nicht mitgeliefert. Beläge sind nur schematisch dargestellt. Abgehängte Decken, Poterien und zugehörige Raumhöhen nach technischem Erfordernis. Änderungen während der Bauausführung vorbehalten.

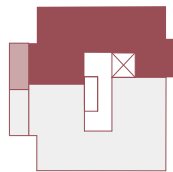
# 1. OG TOP 02



GARDEROBE	6,43 m <sup>2</sup>
WC	2,04 m <sup>2</sup>
BAD	3,71 m <sup>2</sup>
AR	2,13 m <sup>2</sup>
ZIMMER 1	10,86 m <sup>2</sup>
ZIMMER 2	9,89 m <sup>2</sup>
WOHNKÜCHE	23,84 m <sup>2</sup>

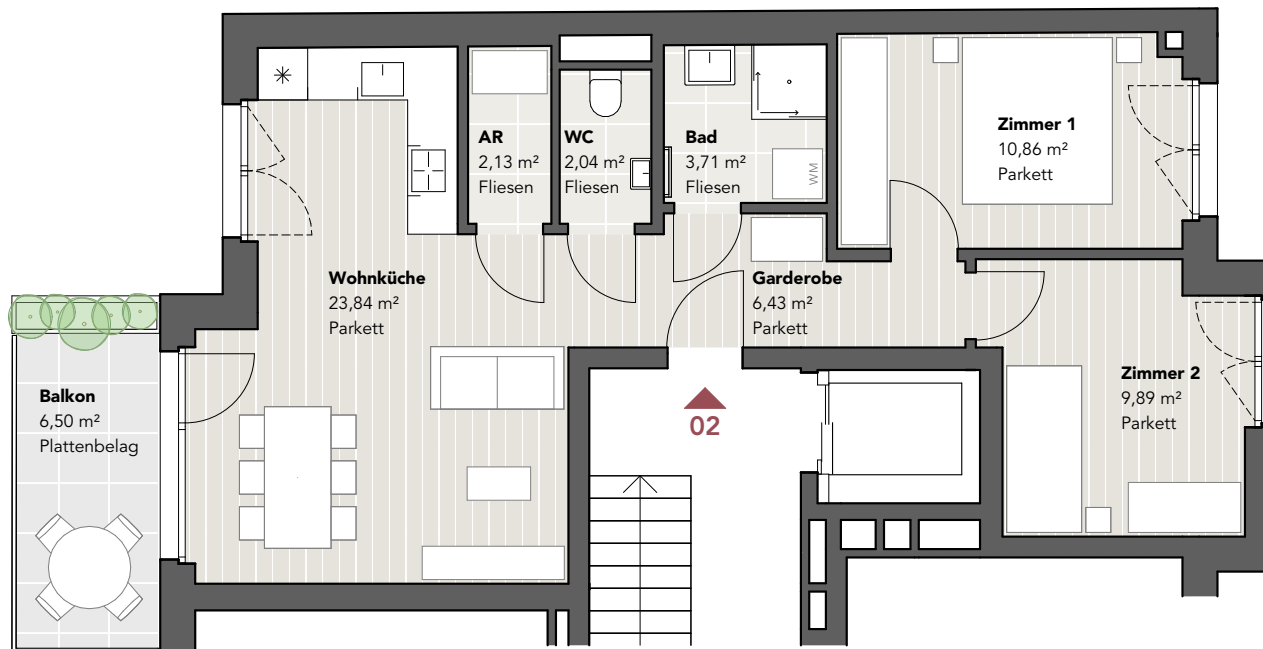
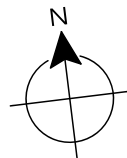
**GESAMT 58,90 m<sup>2</sup>**

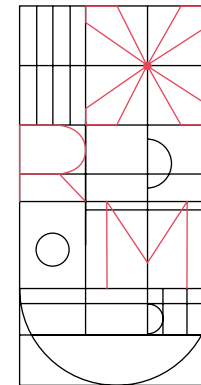
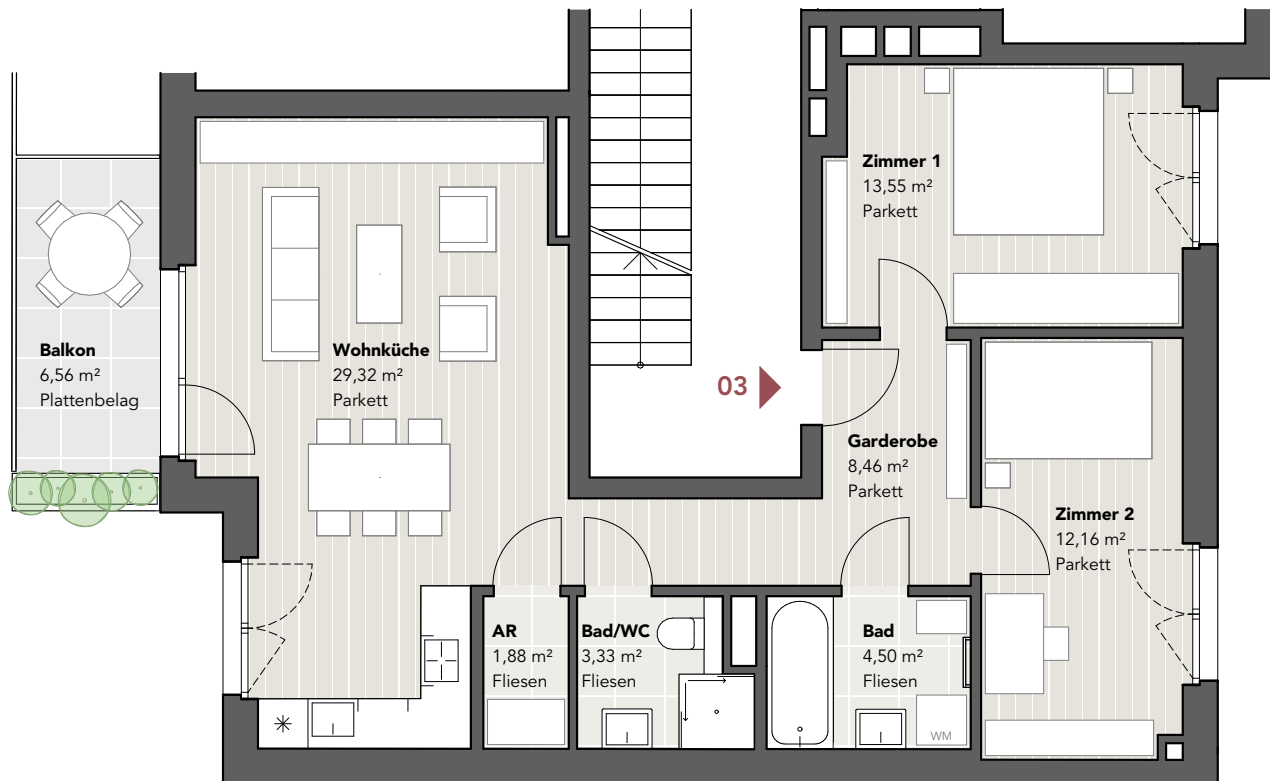
BALKON 6,50 m<sup>2</sup>



## PLAN ÜBERSICHT

Hinsichtlich der Ausstattung gilt ausschließlich die jeweils aktuelle Bau- und Ausstattungsbeschreibung. Für Einbaumöbel müssen Naturmaße genommen werden. Die Wohnungs- und Raumgrößen sind circa-Angaben und können sich bei der Ausführung ändern. Die dargestellte Einrichtung ist nur ein Vorschlag und wird nicht mitgeliefert. Beläge sind nur schematisch dargestellt. Abgehängte Decken, Poterien und zugehörige Raumhöhen nach technischem Erfordernis. Änderungen während der Bauausführung vorbehalten.





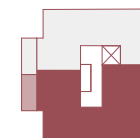
1. OG  
TOP 03

GARDEROBE	8,46 m <sup>2</sup>
BAD	4,50 m <sup>2</sup>
BAD/WC	3,33 m <sup>2</sup>
AR	1,88 m <sup>2</sup>
ZIMMER 1	13,55 m <sup>2</sup>
ZIMMER 2	12,16 m <sup>2</sup>
WOHNKÜCHE	29,32 m <sup>2</sup>

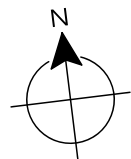
**GESAMT 73,20 m<sup>2</sup>**

BALKON 6,56 m<sup>2</sup>

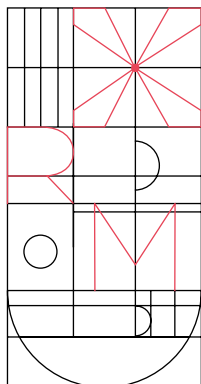
### PLAN ÜBERSICHT



Hinsichtlich der Ausstattung gilt ausschließlich die jeweils aktuelle Bau- und Ausstattungsbeschreibung. Für Einbaumöbel müssen Naturmaße genommen werden. Die Wohnungs- und Raumgrößen sind circa-Angaben und können sich bei der Ausführung ändern. Die dargestellte Einrichtung ist nur ein Vorschlag und wird nicht mitgeliefert. Beläge sind nur schematisch dargestellt. Abgehängte Decken, Poterien und zugehörige Raumhöhen nach technischem Erfordernis. Änderungen während der Bauausführung vorbehalten.



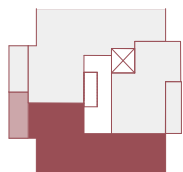
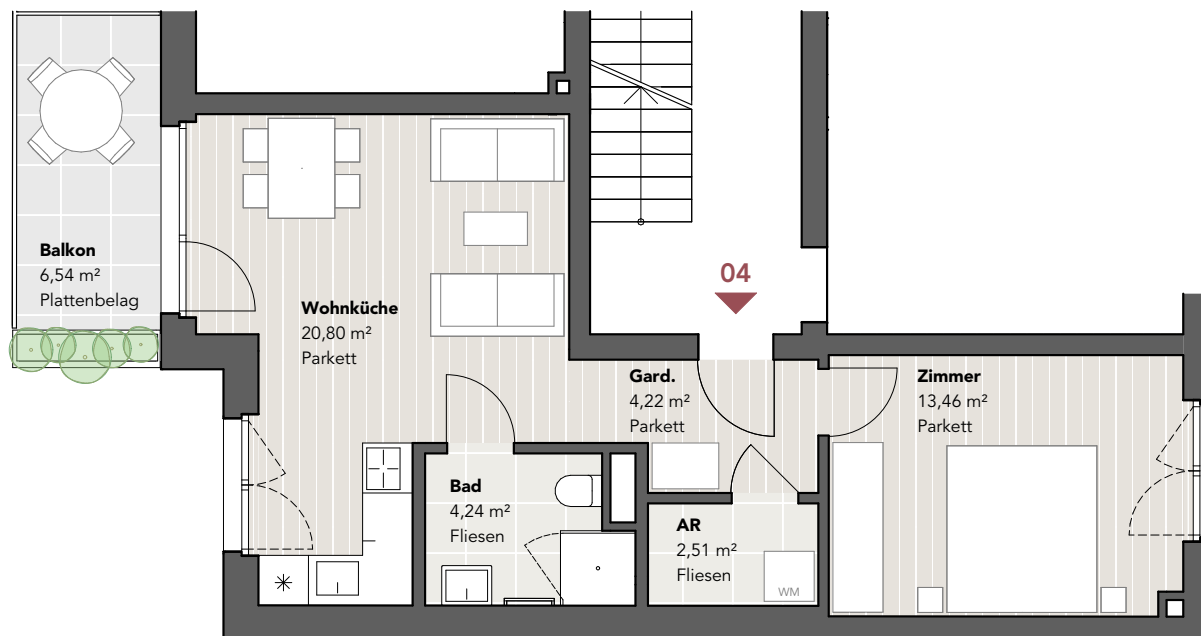
# 2. OG TOP 04



GARDEROBE	4,22 m <sup>2</sup>
AR	2,51 m <sup>2</sup>
BAD	4,24 m <sup>2</sup>
ZIMMER	13,46 m <sup>2</sup>
WOHNKÜCHE	20,80 m <sup>2</sup>

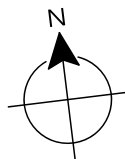
**GESAMT 45,23 m<sup>2</sup>**

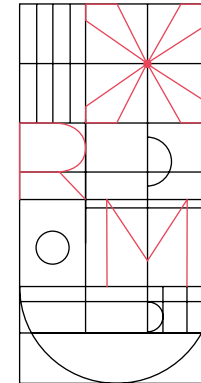
BALKON 6,54 m<sup>2</sup>



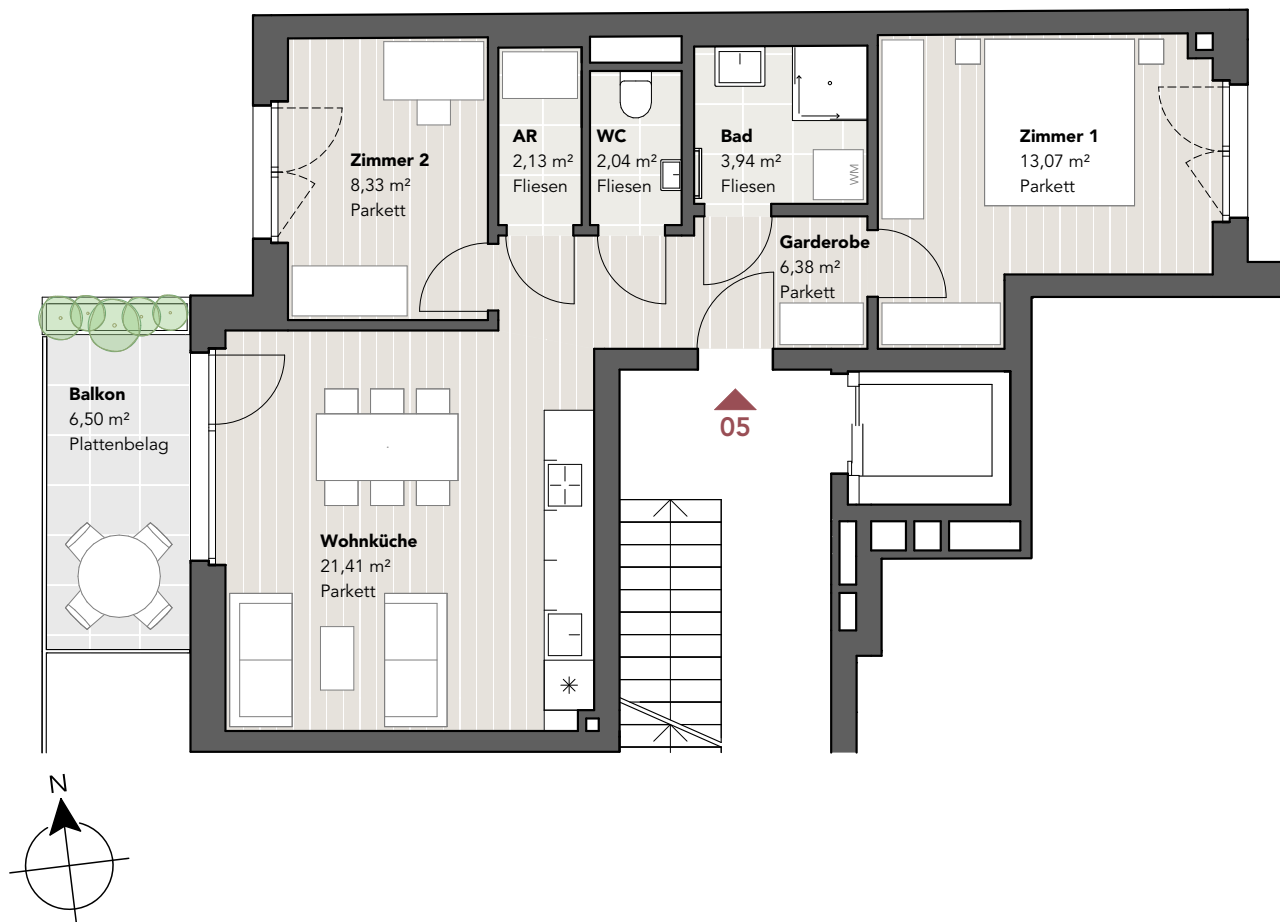
## PLAN ÜBERSICHT

Hinsichtlich der Ausstattung gilt ausschließlich die jeweils aktuelle Bau- und Ausstattungsbeschreibung. Für Einbaumöbel müssen Naturmaße genommen werden. Die Wohnungs- und Raumgrößen sind circa-Angaben und können sich bei der Ausführung ändern. Die dargestellte Einrichtung ist nur ein Vorschlag und wird nicht mitgeliefert. Beläge sind nur schematisch dargestellt. Abgehängte Decken, Poterien und zugehörige Raumhöhen nach technischem Erfordernis. Änderungen während der Bauausführung vorbehalten.





## 2. OG TOP 05

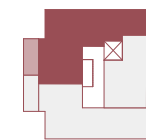


GARDEROBE	6,38 m <sup>2</sup>
BAD	3,94 m <sup>2</sup>
WC	2,04 m <sup>2</sup>
AR	2,13 m <sup>2</sup>
ZIMMER 1	13,07 m <sup>2</sup>
ZIMMER 2	8,33 m <sup>2</sup>
WOHNKÜCHE	21,41 m <sup>2</sup>

**GESAMT** 57,30 m<sup>2</sup>

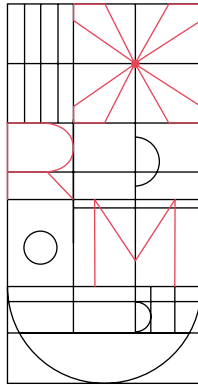
BALKON 6,50 m<sup>2</sup>

### PLAN ÜBERSICHT



Hinsichtlich der Ausstattung gilt ausschließlich die jeweils aktuelle Bau- und Ausstattungsbeschreibung. Für Einbaumöbel müssen Naturmaße genommen werden. Die Wohnungs- und Raumgrößen sind circa-Angaben und können sich bei der Ausführung ändern. Die dargestellte Einrichtung ist nur ein Vorschlag und wird nicht mitgeliefert. Beläge sind nur schematisch dargestellt. Abgehängte Decken, Poterien und zugehörige Raumhöhen nach technischem Erfordernis. Änderungen während der Bauausführung vorbehalten.

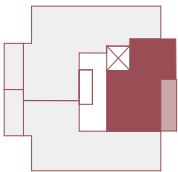
# 2. OG TOP 06



WOHNKÜCHE	16,55 m <sup>2</sup>
BAD	4,28 m <sup>2</sup>
ZIMMER	10,49 m <sup>2</sup>

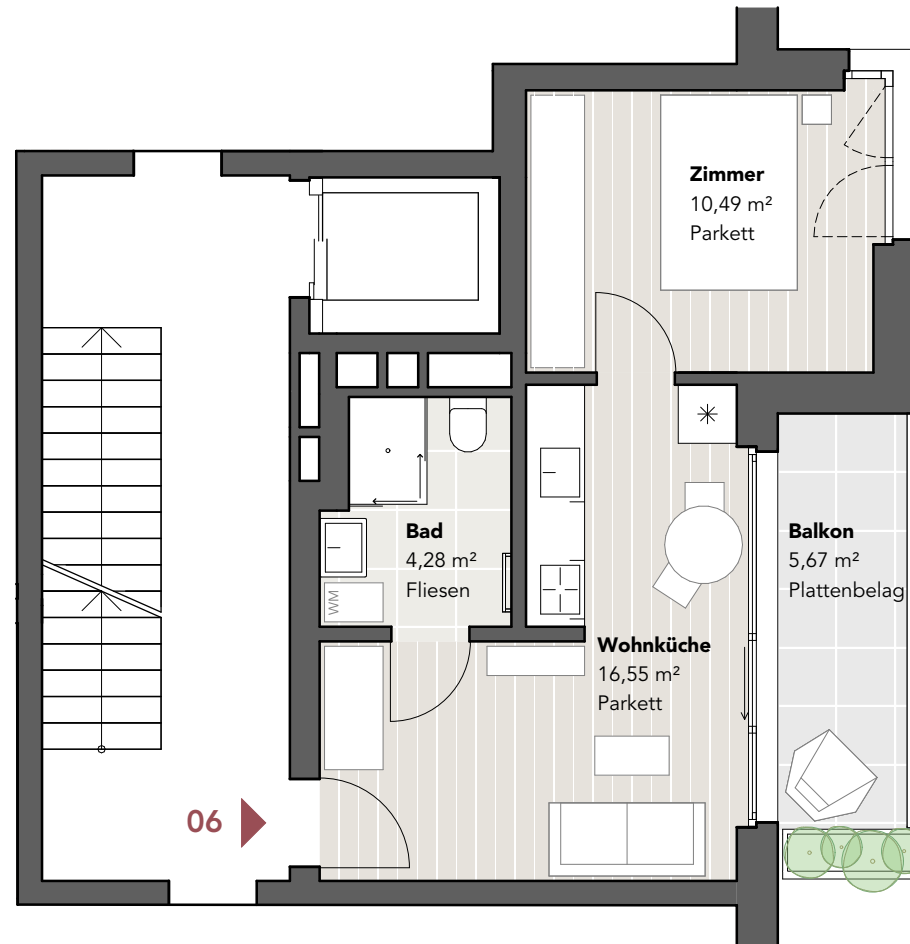
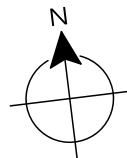
**GESAMT 31,32 m<sup>2</sup>**

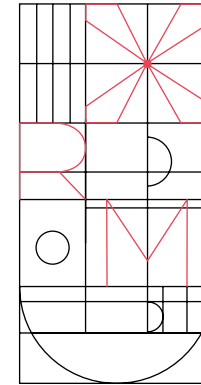
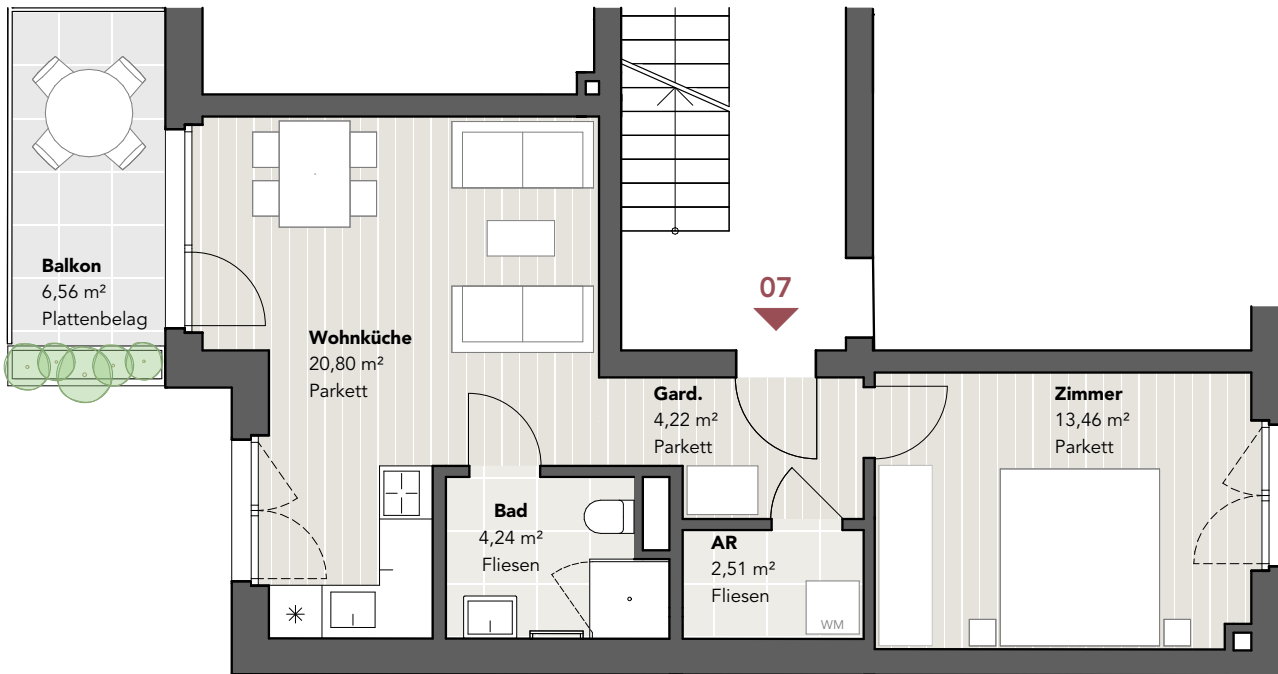
BALKON 5,67 m<sup>2</sup>



## PLAN ÜBERSICHT

Hinsichtlich der Ausstattung gilt ausschließlich die jeweils aktuelle Bau- und Ausstattungsbeschreibung. Für Einbaumöbel müssen Naturmaße genommen werden. Die Wohnungs- und Raumgrößen sind circa-Angaben und können sich bei der Ausführung ändern. Die dargestellte Einrichtung ist nur ein Vorschlag und wird nicht mitgeliefert. Beläge sind nur schematisch dargestellt. Abgehängte Decken, Poterien und zugehörige Raumhöhen nach technischem Erfordernis. Änderungen während der Bauausführung vorbehalten.





3. OG  
TOP 07

GARDEROBE	4,22 m <sup>2</sup>
AR	2,51 m <sup>2</sup>
BAD	4,24 m <sup>2</sup>
ZIMMER	13,46 m <sup>2</sup>
WOHNKÜCHE	20,80 m <sup>2</sup>

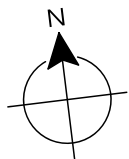
**GESAMT 45,23 m<sup>2</sup>**

BALKON 6,56 m<sup>2</sup>

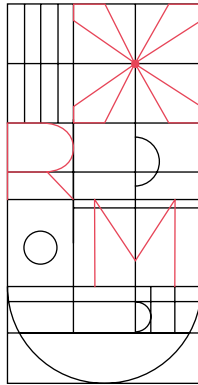
## PLAN ÜBERSICHT



Hinsichtlich der Ausstattung gilt ausschließlich die jeweils aktuelle Bau- und Ausstattungsbearbeitung. Für Einbaumöbel müssen Naturmaße genommen werden. Die Wohnungs- und Raumgrößen sind circa-Angaben und können sich bei der Ausführung ändern. Die dargestellte Einrichtung ist nur ein Vorschlag und wird nicht mitgeliefert. Beläge sind nur schematisch dargestellt. Abgehängte Decken, Poterien und zugehörige Raumhöhen nach technischem Erfordernis. Änderungen während der Bauausführung vorbehalten.



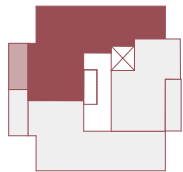
# 3. OG TOP 08



GARDEROBE	6,38 m <sup>2</sup>
BAD	3,94 m <sup>2</sup>
WC	2,04 m <sup>2</sup>
AR	2,13 m <sup>2</sup>
ZIMMER 1	13,07 m <sup>2</sup>
ZIMMER 2	8,33 m <sup>2</sup>
WOHNKÜCHE	21,41 m <sup>2</sup>

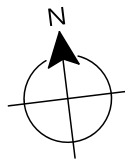
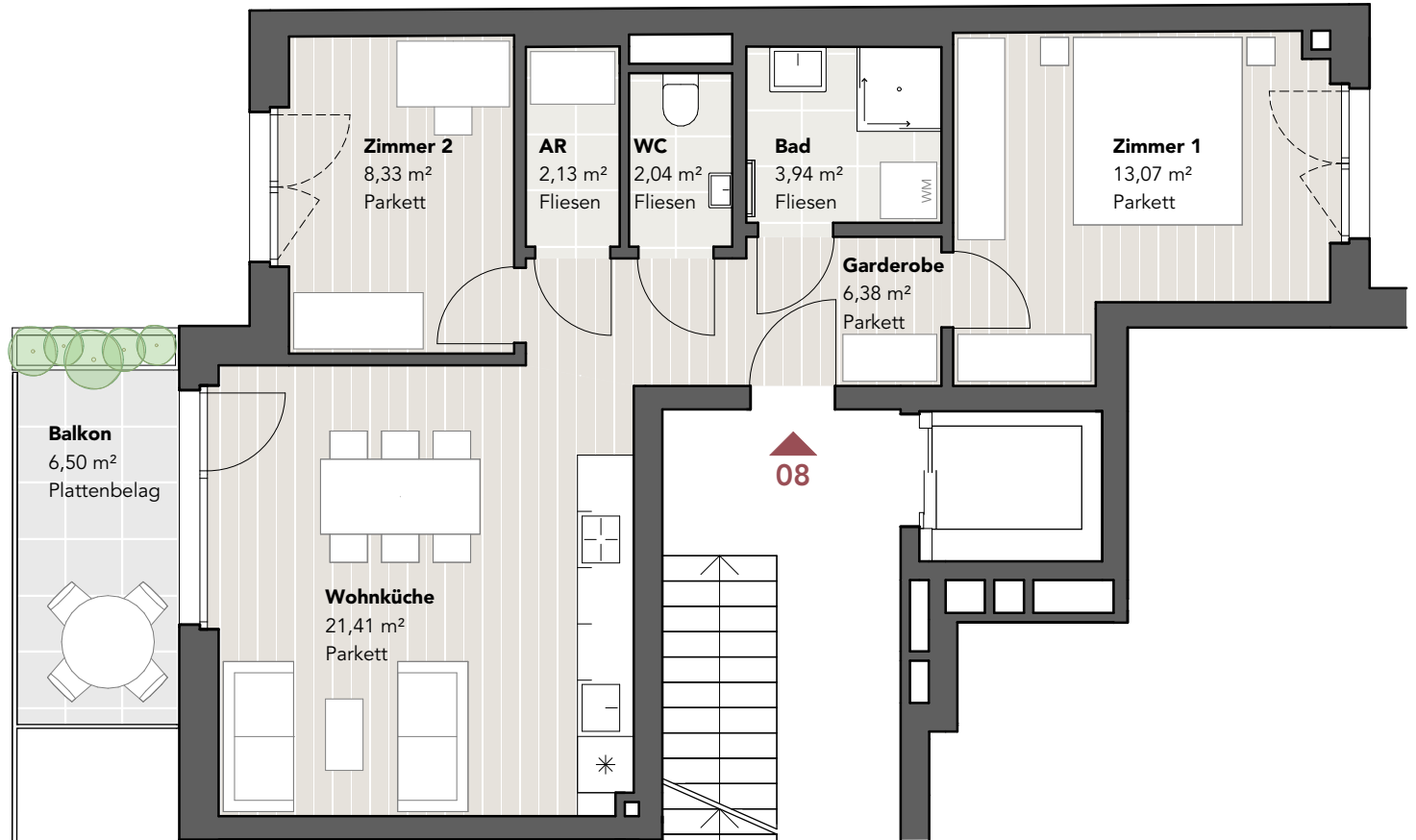
**GESAMT 57,30 m<sup>2</sup>**

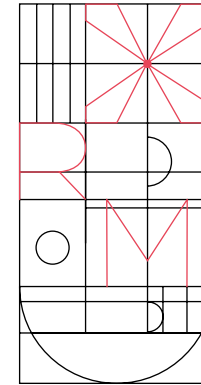
BALKON 6,50 m<sup>2</sup>



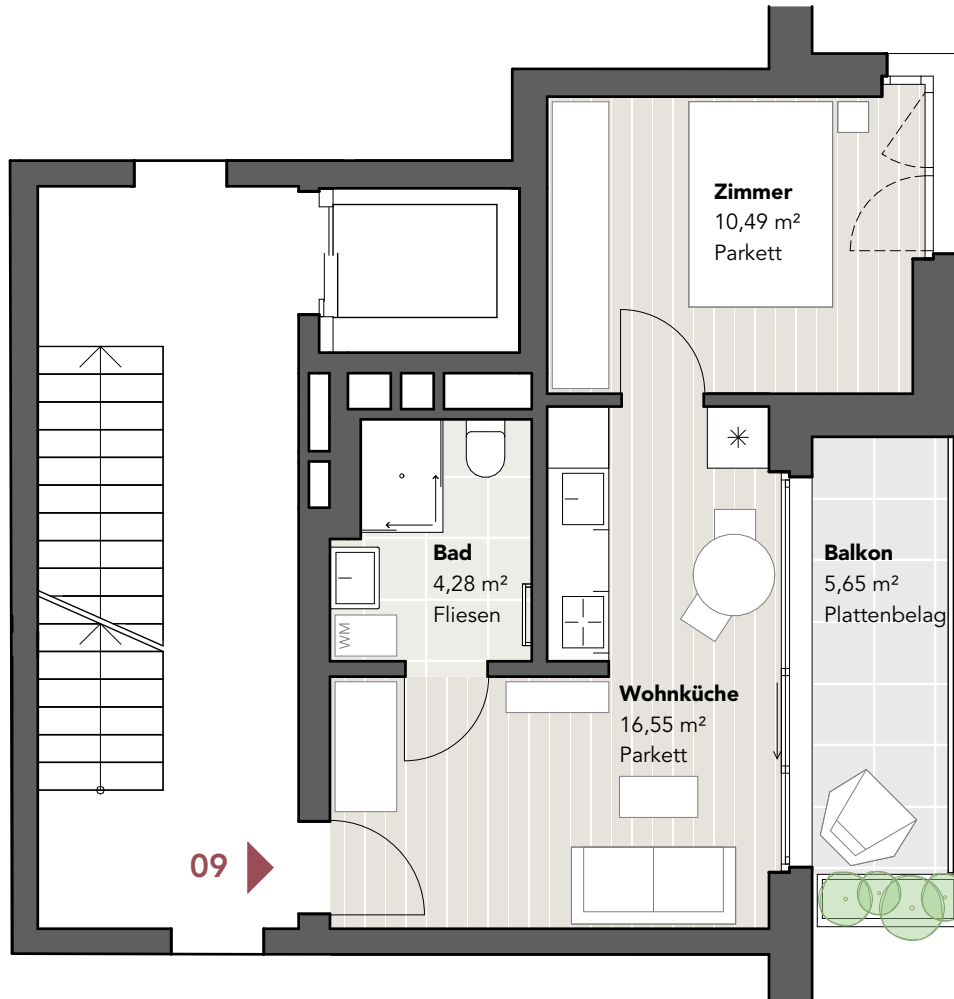
## PLAN ÜBERSICHT

Hinsichtlich der Ausstattung gilt ausschließlich die jeweils aktuelle Bau- und Ausstattungsbeschreibung. Für Einbaumöbel müssen Naturmaße genommen werden. Die Wohnungs- und Raumgrößen sind circa-Angaben und können sich bei der Ausführung ändern. Die dargestellte Einrichtung ist nur ein Vorschlag und wird nicht mitgeliefert. Beläge sind nur schematisch dargestellt. Abgehängte Decken, Poterien und zugehörige Raumhöhen nach technischem Erfordernis. Änderungen während der Bauausführung vorbehalten.





## 3. OG TOP 09

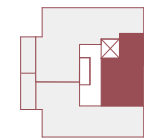


WOHNKÜCHE	16,55 m <sup>2</sup>
BAD	4,28 m <sup>2</sup>
ZIMMER	10,49 m <sup>2</sup>

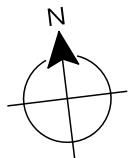
**GESAMT 31,32 m<sup>2</sup>**

BALKON 5,65 m<sup>2</sup>

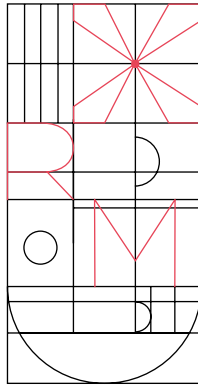
### PLAN ÜBERSICHT



Hinsichtlich der Ausstattung gilt ausschließlich die jeweils aktuelle Bau- und Ausstattungsbeschreibung. Für Einbaumöbel müssen Naturmaße genommen werden. Die Wohnungs- und Raumgrößen sind circa-Angaben und können sich bei der Ausführung ändern. Die dargestellte Einrichtung ist nur ein Vorschlag und wird nicht mitgeliefert. Beläge sind nur schematisch dargestellt. Abgehängte Decken, Poterien und zugehörige Raumhöhen nach technischem Erfordernis. Änderungen während der Bauausführung vorbehalten.



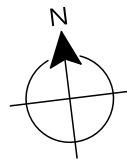
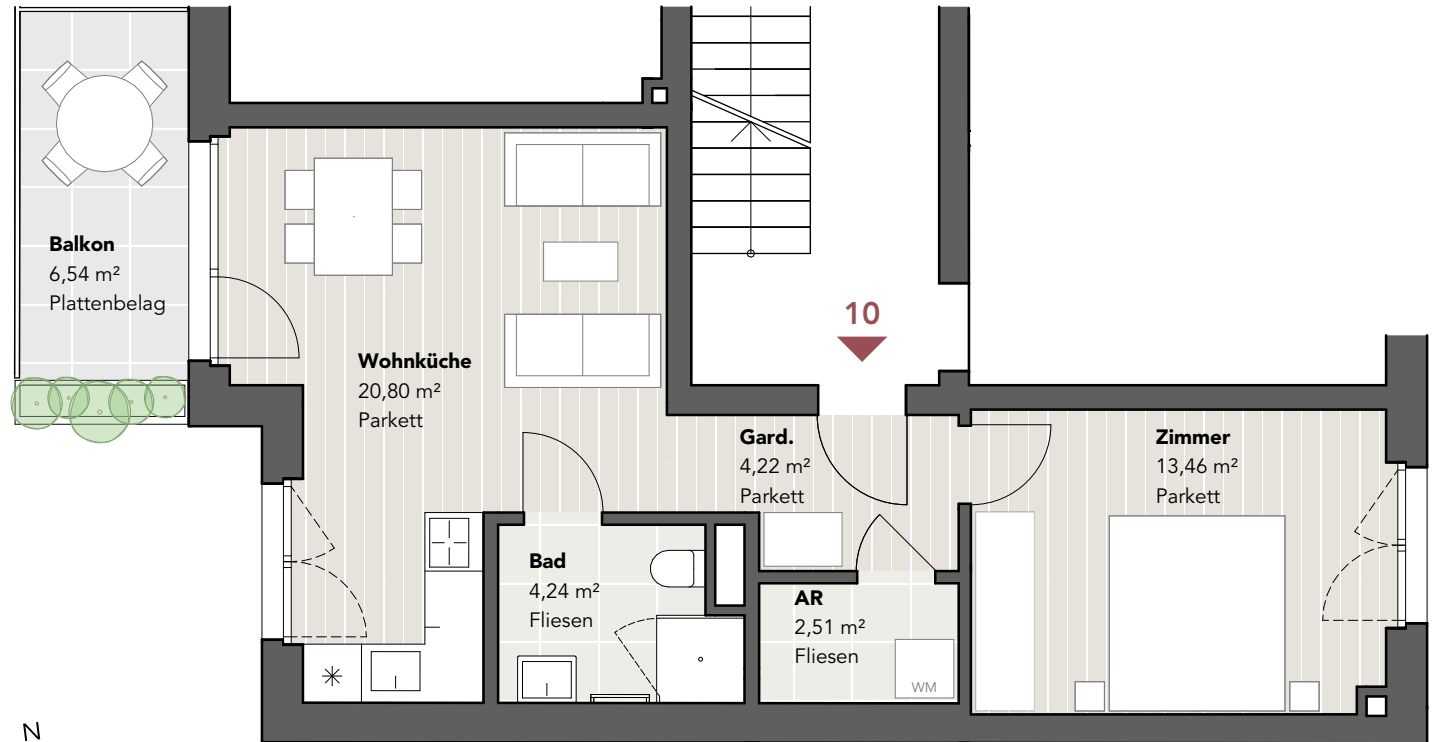
# 4. OG TOP 10



GARDEROBE	4,22 m <sup>2</sup>
BAD	4,24 m <sup>2</sup>
AR	2,51 m <sup>2</sup>
ZIMMER	13,46 m <sup>2</sup>
WOHNKÜCHE	20,80 m <sup>2</sup>

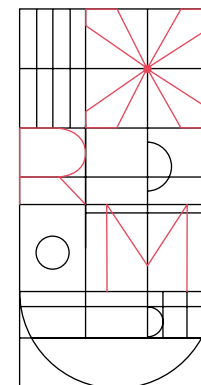
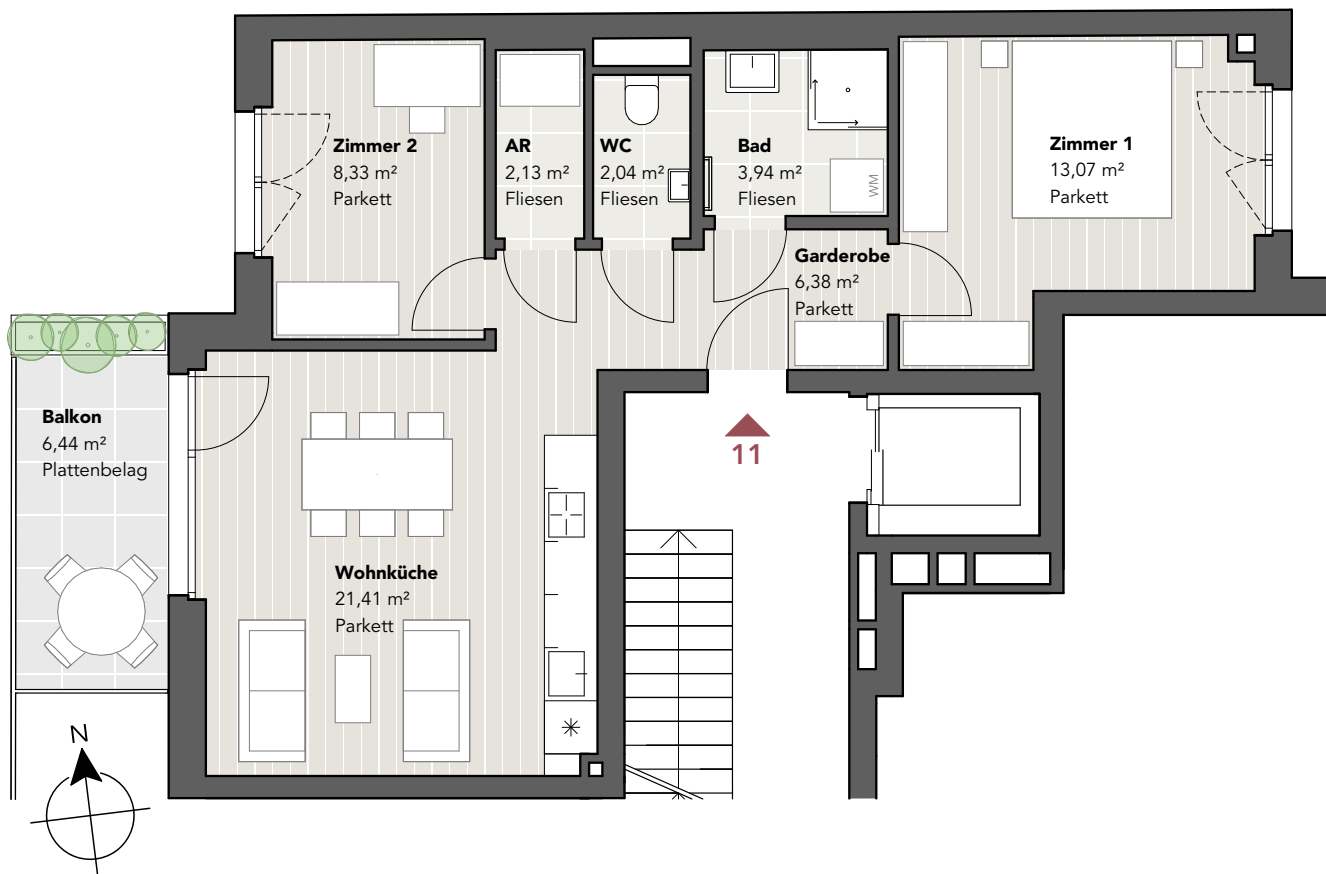
**GESAMT 45,23 m<sup>2</sup>**

BALKON 6,54 m<sup>2</sup>



## PLAN ÜBERSICHT

Hinsichtlich der Ausstattung gilt ausschließlich die jeweils aktuelle Bau- und Ausstattungsbeschreibung. Für Einbaumöbel müssen Naturmaße genommen werden. Die Wohnungs- und Raumgrößen sind circa-Angaben und können sich bei der Ausführung ändern. Die dargestellte Einrichtung ist nur ein Vorschlag und wird nicht mitgeliefert. Beläge sind nur schematisch dargestellt. Abgehängte Decken, Poterien und zugehörige Raumhöhen nach technischem Erfordernis. Änderungen während der Bauausführung vorbehalten.



## 4. OG TOP 11

GARDEROBE	6,38 m <sup>2</sup>
BAD	3,94 m <sup>2</sup>
WC	2,04 m <sup>2</sup>
AR	2,13 m <sup>2</sup>
ZIMMER 1	13,07 m <sup>2</sup>
ZIMMER 2	8,33 m <sup>2</sup>
WOHNKÜCHE	21,41 m <sup>2</sup>

---

**GESAMT** 57,30 m<sup>2</sup>

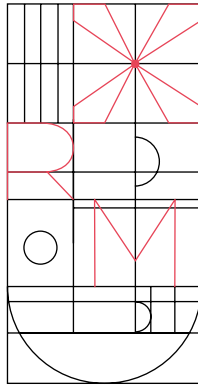
BALKON 6,44 m<sup>2</sup>

### PLAN ÜBERSICHT



Hinsichtlich der Ausstattung gilt ausschließlich die jeweils aktuelle Bau- und Ausstattungsbeschreibung. Für Einbaumöbel müssen Naturmaße genommen werden. Die Wohnungs- und Raumgrößen sind circa-Angaben und können sich bei der Ausführung ändern. Die dargestellte Einrichtung ist nur ein Vorschlag und wird nicht mitgeliefert. Beläge sind nur schematisch dargestellt. Abgehängte Decken, Poterien und zugehörige Raumhöhen nach technischem Erfordernis. Änderungen während der Bauausführung vorbehalten.

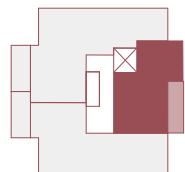
# 4. OG TOP 12



BAD	4,28 m <sup>2</sup>
WOHNKÜCHE	16,55 m <sup>2</sup>
ZIMMER	10,49 m <sup>2</sup>

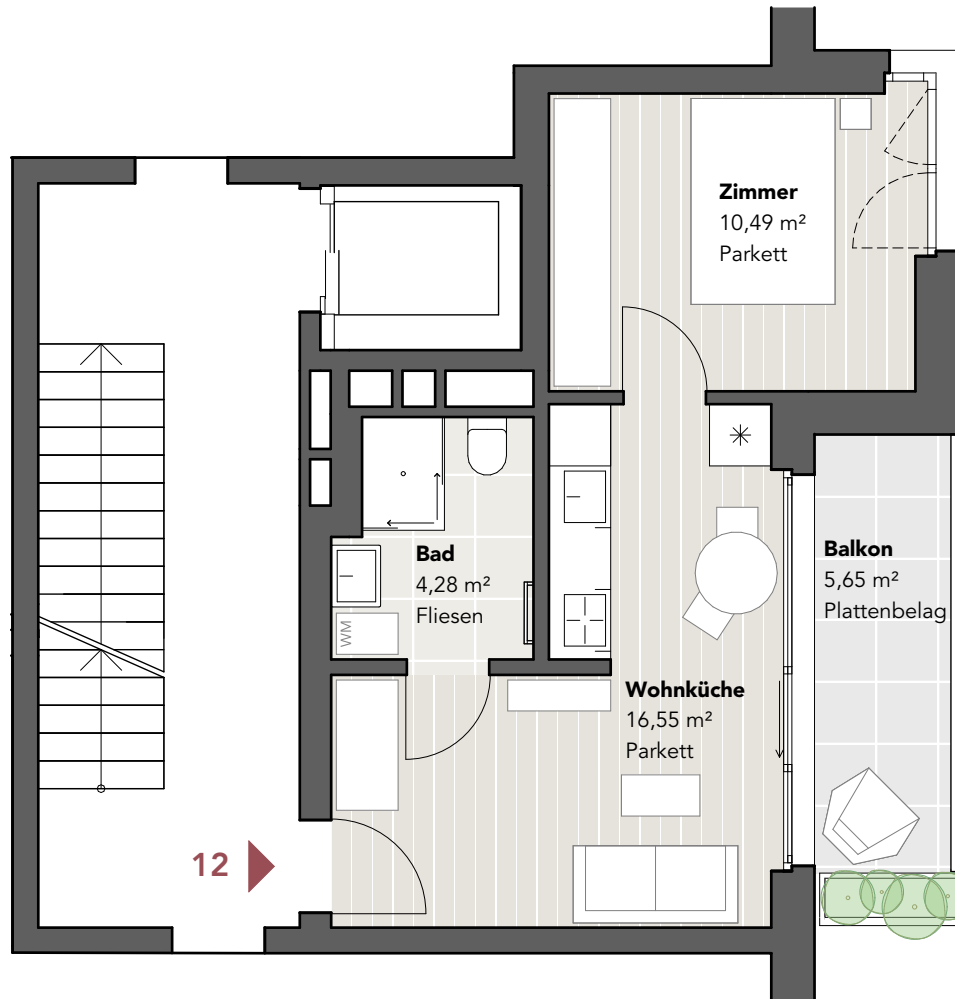
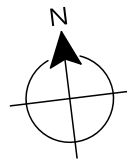
**GESAMT 31,32 m<sup>2</sup>**

BALKON 5,65 m<sup>2</sup>



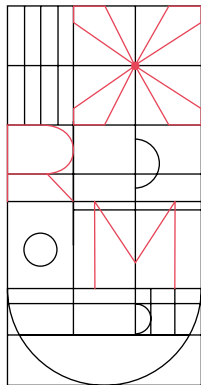
## PLAN ÜBERSICHT

Hinsichtlich der Ausstattung gilt ausschließlich die jeweils aktuelle Bau- und Ausstattungsbeschreibung. Für Einbaumöbel müssen Naturmaße genommen werden. Die Wohnungs- und Raumgrößen sind circa-Angaben und können sich bei der Ausführung ändern. Die dargestellte Einrichtung ist nur ein Vorschlag und wird nicht mitgeliefert. Beläge sind nur schematisch dargestellt. Abgehängte Decken, Poterien und zugehörige Raumhöhen nach technischem Erfordernis. Änderungen während der Bauausführung vorbehalten.





# DG 1 UND 2 TOP 13



## DG 1

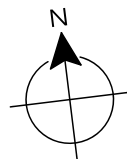
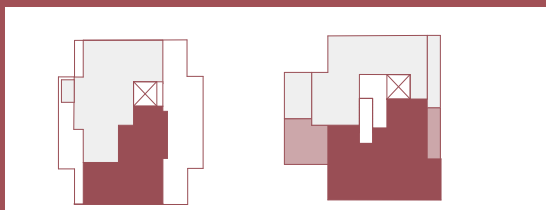
GARDEROBE	7,18 m <sup>2</sup>
BAD/WC	5,71 m <sup>2</sup>
KOCHEN / ESSEN	28,32 m <sup>2</sup>
ZIMMER 1	13,83 m <sup>2</sup>
AR	2,00 m <sup>2</sup>

## DG 2

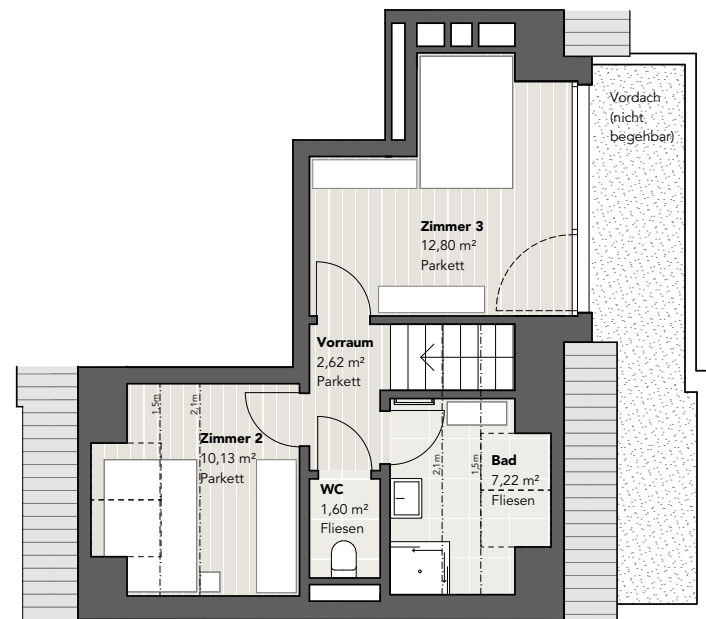
ZIMMER 2	10,13 m <sup>2</sup>
ZIMMER 3	12,80 m <sup>2</sup>
WC	1,60 m <sup>2</sup>
BAD	7,22 m <sup>2</sup>
VORRAUM	2,62 m <sup>2</sup>

**GESAMT 91,07 m<sup>2</sup>**

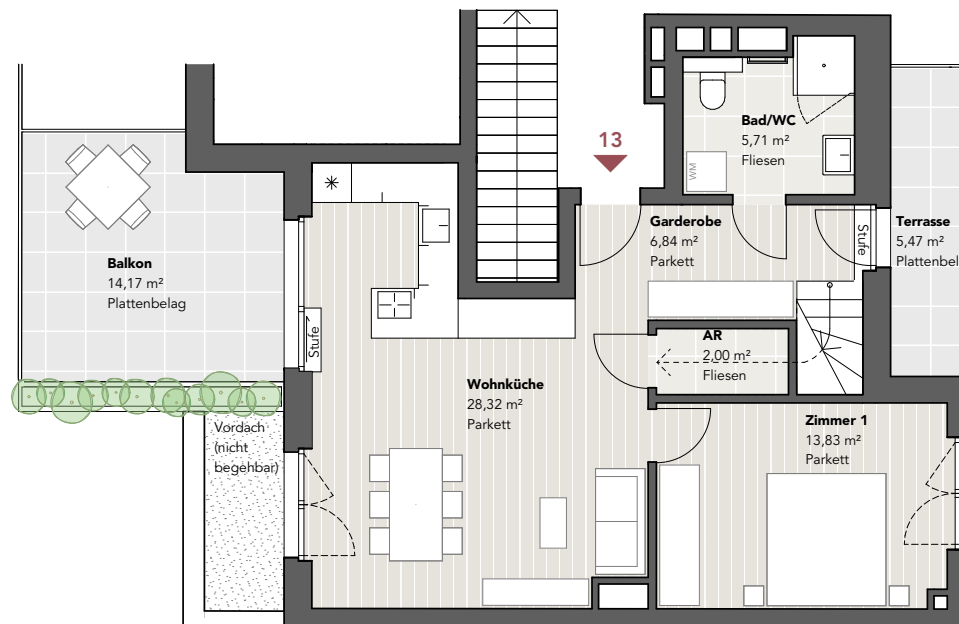
BALKON	14,17 m <sup>2</sup>
TERRASSE	5,47 m <sup>2</sup>



## DG 2

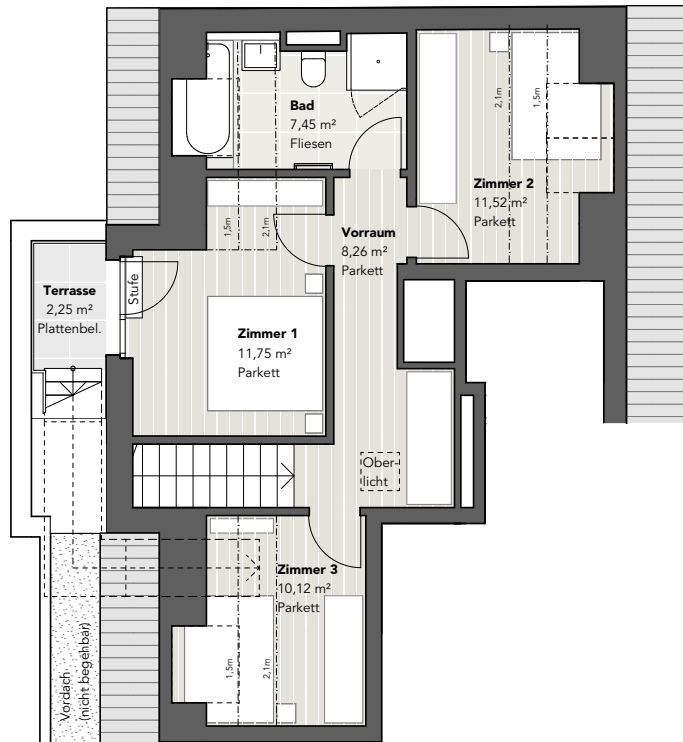


## DG 1

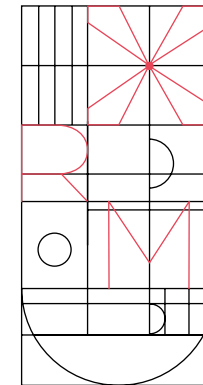
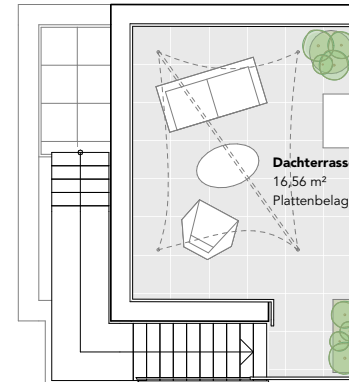


Hinsichtlich der Ausstattung gilt ausschließlich die jeweils aktuelle Bau- und Ausstattungsbeschreibung. Für Einbaumöbel müssen Naturmaße genommen werden. Die Wohnungs- und Raumgrößen sind circa-Angaben und können sich bei der Ausführung ändern. Die dargestellte Einrichtung ist nur ein Vorschlag und wird nicht mitgeliefert. Beläge sind nur schematisch dargestellt. Abgehängte Decken, Poterien und zugehörige Raumhöhen nach technischem Erfordernis. Änderungen während der Bauausführung vorbehalten.

DG 2

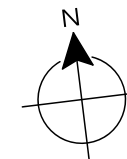
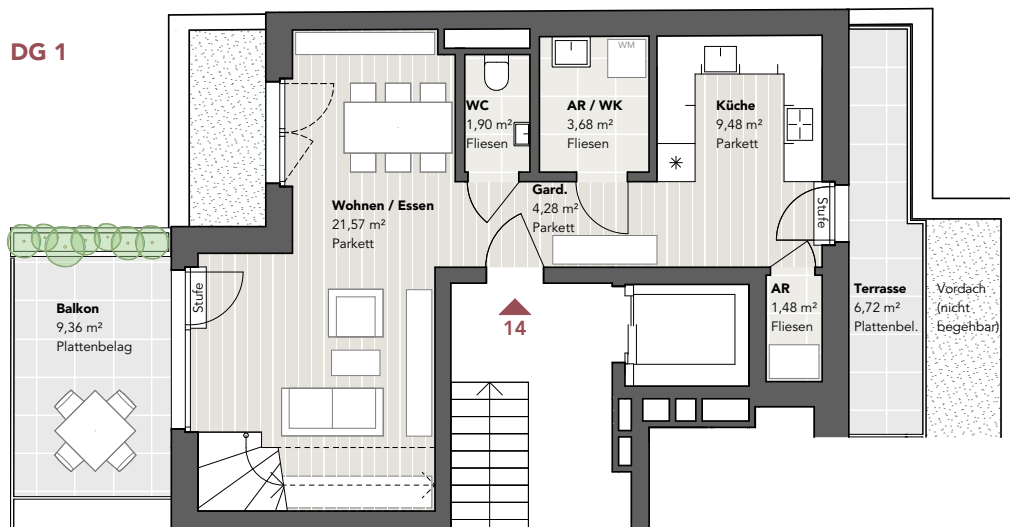


DA



DG 1 UND 2  
TOP 14

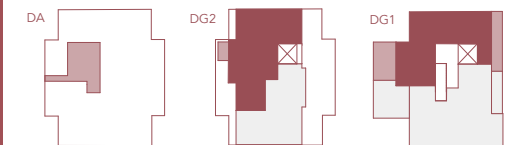
DG 1



DG 1	
GARDEROBE	4,28 m <sup>2</sup>
WC	1,90 m <sup>2</sup>
AR/WK	3,68 m <sup>2</sup>
AR	1,48 m <sup>2</sup>
WOHNEN/ESSEN	
KÜCHE	9,48 m <sup>2</sup>
DG 2	
ZIMMER 1	11,75 m <sup>2</sup>
ZIMMER 2	11,52 m <sup>2</sup>
ZIMMER 3	10,12 m <sup>2</sup>
BAD	7,45 m <sup>2</sup>
VORRAUM	8,26 m <sup>2</sup>

**GESAMT 91,49 m<sup>2</sup>**

BALKON	9,36 m <sup>2</sup>
TERRASSE 1	6,72 m <sup>2</sup>
TERRASSE 2	2,25 m <sup>2</sup>
DACHTERRASSE	16,56 m <sup>2</sup>



# KONTAKT



**Jetzt gleich  
Beratungsgespräch  
vereinbaren!**



**immobilien  
bär**



Ing. Johann Gattermaier BEng.  
Geschäftssfüh

**M** +43 699 11 94 94 13

**E** office@immobaer.at

Linzer Straße 26  
A-4701 Bad Schallerbach

Bürozeiten:  
Mo. - Do. 09:00 - 12:00 Uhr

[www.immobaer.at](http://www.immobaer.at)

Fb.: 529175z | UID Nr.: ATU75346001 | St. Nr. 54 362/5479

## WICHTIGE INFORMATIONEN:

Dieses Exposé wurde entsprechend den Angaben und Vorgaben des Eigentümers erstellt, wonach wir für die Richtigkeit dieser Angaben keine Haftung übernehmen. Die angegebenen Informationen sind nach bestem Wissen erstellt. Dieses Angebot ist freibleibend und unverbindlich. Gemäß §5 Absatz 2 Maklergesetz weisen wir darauf hin, dass wir als Doppelmakler tätig sind. Bilder enthalten Sonderausstattungen und dienen nur als Illustration. Die tatsächliche Ausführung kann von den vorliegenden Bildillustrationen abweichen. Pläne: Unverbindliche Plankopien, Änderungen infolge Behördenauflagen, haustechn.& konstruktiver Maßnahmen vorbehalten. Größenangaben sind ca. Angaben und können sich aufgrund von Detailplanungen ändern. Dieser Plan ist zum Anfertigen von Einbaumöbeln nicht geeignet- nicht maßstabsgetreu. Statische & bauphysikalische Details sind nicht Planinhalt. Die Einrichtungsgegenstände sind symbolisch dargestellt und im Kaufpreis nicht inkludiert.