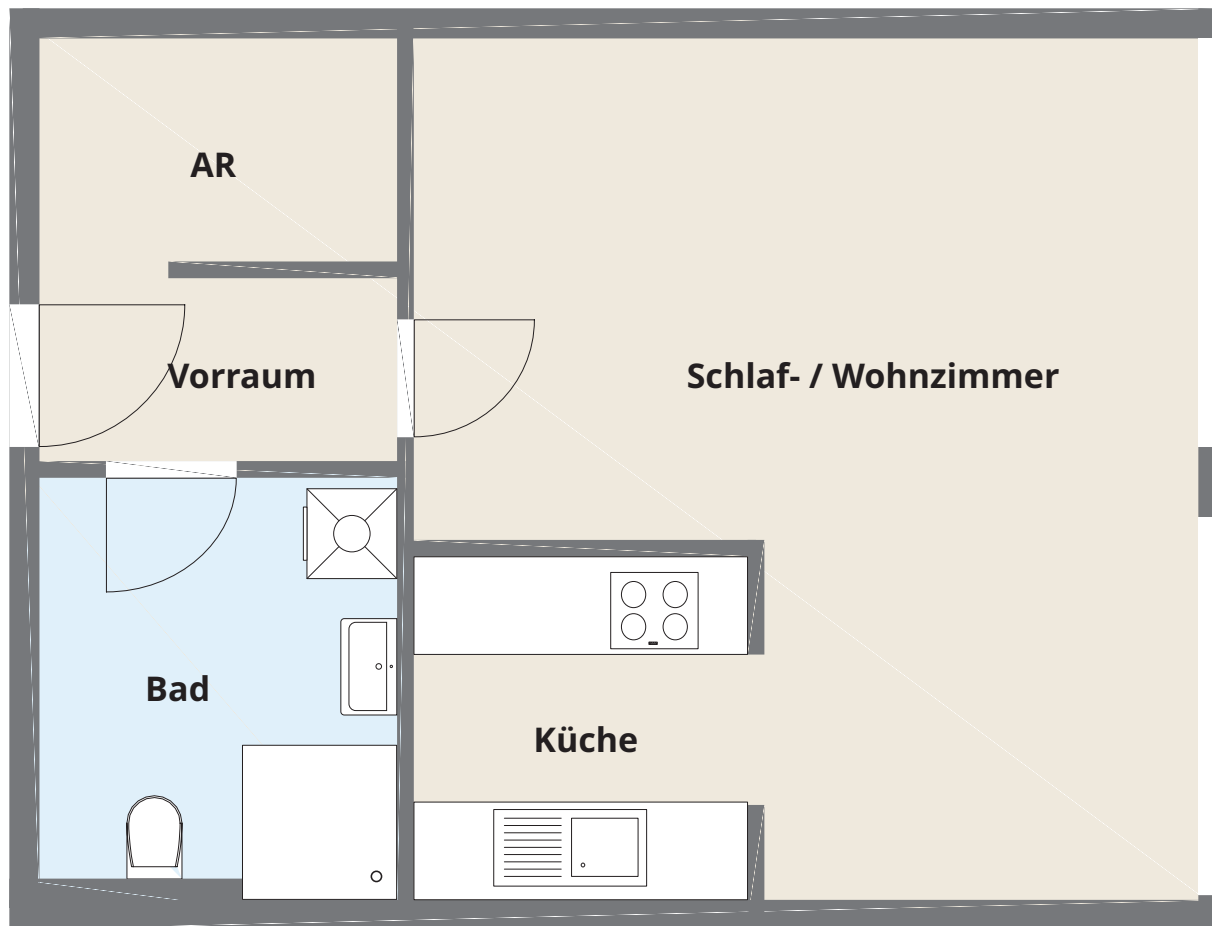
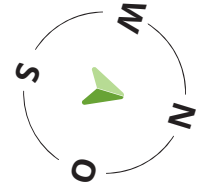


Planskizze
TOP 506 | 5.OG
Goethestraße 7, 4020 Linz

Gesamtwohnfläche: 39,27 m²



- 5.OG
- 4.OG
- 3.OG
- 2.OG
- 1.OG
- EG

Die vorliegenden Planunterlagen dienen der groben Orientierung und können in Fläche und Aufteilung vom Ist-Stand abweichen (Kein Maßstab). Der Vermittler übernimmt für die Richtigkeit keinerlei Haftung. Die abgebildeten Möbel und Einrichtungsgegenstände sind lediglich symbolhaft dargestellt und nicht Teil der Immobilie. Plan: PROJEKTAS