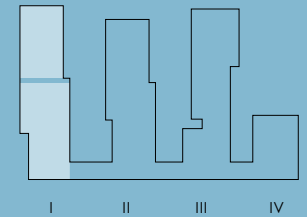


TRIIIPLE

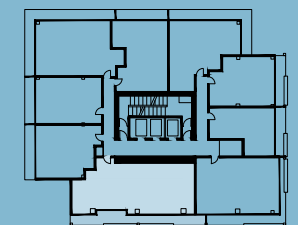
STADT. LAND. FLUSS.



TRIIIPLE — EBENE 19
TOP 1.19.05

Wohnfläche: 93,59 m²
Balkon: 21,34 m²
Loggia: 2,56 m²

Wiener Prater



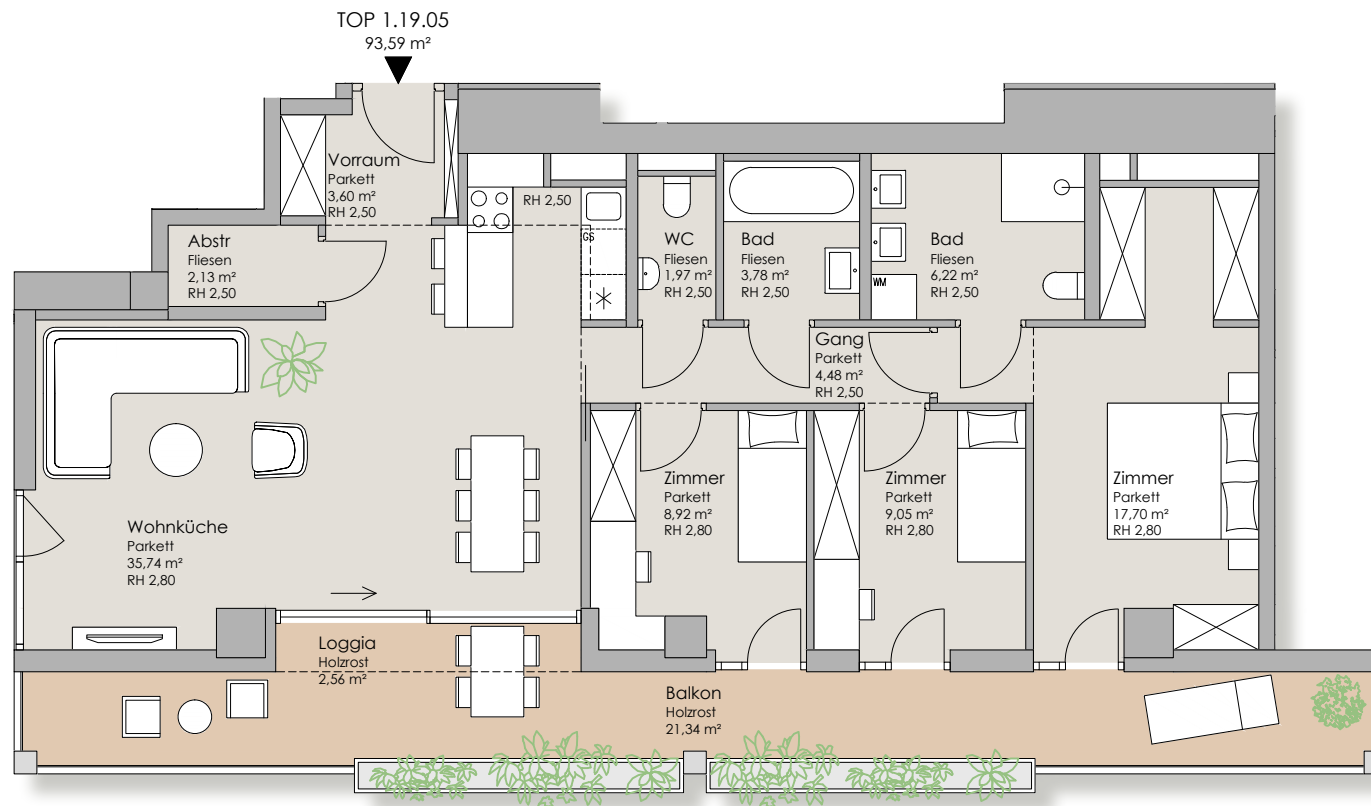
Schneeberg

EIN PROJEKT VON:

ARE AUSTRIAN
REAL
ESTATE

SORAVIA
GROUP

Triiiple Schnirchgasse 9 1030 Wien | triiiple.at



Planstand 10.10.2017 | Änderungen vorbehalten | Sämtliche Maße, Parapethöhen, abgeh. Decken und Poterien sind circa-Angaben und können sich noch ändern | Geländerhöhe ca. 1,10m | Die Möblierung und Begrünung ist nur symbolhaft und nicht im Kaufpreis enthalten | Die Raum- und Wohnungsgrößen sind ungefähre Werte und können sich noch geringfügig ändern | Für die Anfertigung von Einbaumöbeln sind Naturmaße zu nehmen.