

ADRESSCODE	SUBCODE	STRASSE	POSTLEITZAHL	ZUSTELLORT	STAND
6067657	001	Hauptpl. 16	9170	Ferlach	29.05.2026

Inhaltsverzeichnis

Inhalte mit Daten im Kartenausschnitt

Flächenwidmungsplan	4
Örtliches Entwicklungskonzept	5
Schutzgebiete - Naturschutz	6
Wasserbuch	7
POI in der Umgebung	9
Oberflächenabfluss	10
Solarpotenzial	11
Höheninformationen aus dem digitalen Gelände- und Oberflächenmodell	12

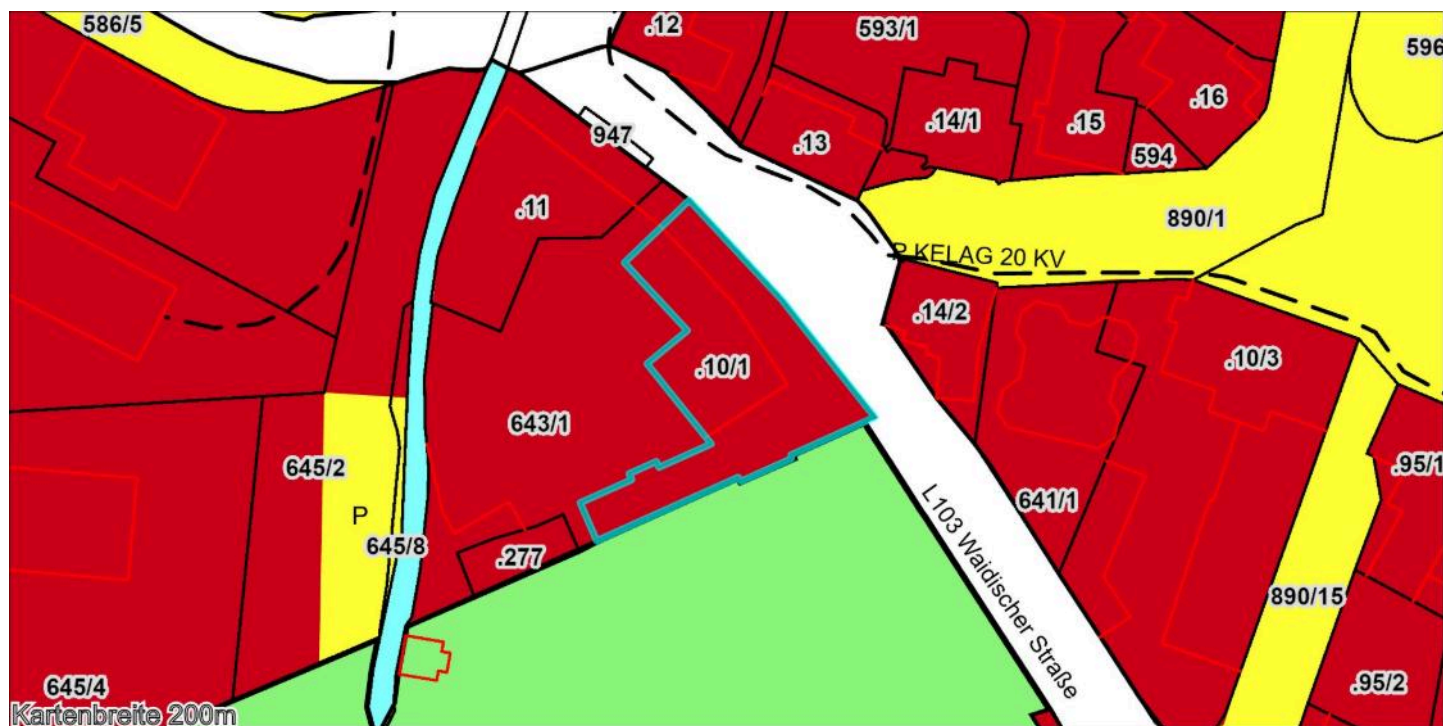
Inhalte ohne Daten im Kartenausschnitt

Bildungseinrichtungen
Gefahrenzonen der Bundeswasserbauverwaltung
Gefahrenzonen Wildbach- und Lawinerverbauung
Altlasten

Das Land Kärnten ist für die Genauigkeit und Verlässlichkeit der gesetzgebenden Dokumente in elektronischer Form nicht haftbar. Der vorliegende Auszug hat rein informativen Charakter und begründet insbesondere keine Rechten und Pflichten. Des Weiteren ist die Haftung für Folgeschäden aus der Verwertung der angebotenen Informationen ausgeschlossen. Es wird keine Gewähr für die Verfügbarkeit, den störungsfreien Betrieb und die Fehlerfreiheit des Online-Systems gegeben

Die Digitale Katastralmappe (DKM) ist der grafische Datenbestand des Katasters im Koordinatensystem der Österreichischen Landesvermessung. Sie wird von den zuständigen Vermessungsämtern katastralgemeindeweise geführt. Die DKM veranschaulicht die Lage der Grundstücke und enthält die Grenzen der Grundstücke, die Grundstücksnummern, Nutzungsgrenzen und -symbole, die Fest-, Grenz- und Staatsgrenzpunkte mit deren Nummern und sonstige Darstellungen. Die Konsistenz der Daten zwischen der DKM und dem Grundbuch ist sichergestellt. Stichtagsdaten: Das Land Kärnten erwirbt die DKM einmal pro Jahr (Stichtagsdaten jeweils am 1. Oktober des Vorjahres) Diese Grafikdaten (Vektordaten) bzw. Sachdaten (Text) stellen den rechtlich gültigen Stand zum Zeitpunkt ihrer Erstellung dar. Sie reichen für viele Anwendungszwecke (z.B. Übersichten, großflächige Planungen,...) aus. Für alle eigentumsrelevanten Aspekte sind jedoch die tagesaktuellen Daten heranzuziehen

Flächenwidmungsplan



Vollständige Legende	Download der Legende
Rechtsvorschriften	Kärntner Raumordnungsgesetz 2021 – K-ROG 2021, K-ROG
Weitere Gesetzliche Grundlagen	Kärntner Flächenwidmungspläneverordnung – K-FlwplV K-FlwplV
Inhalt	Gemäß §13 des Kärntner Raumordnungsgesetzes hat der Gemeinderat in Übereinstimmung mit den Zielen und Grundsätzen der Raumordnung, den überörtlichen Entwicklungsprogrammen und dem örtlichen Entwicklungskonzept durch Verordnung einen Flächenwidmungsplan zu beschließen, durch den das Gemeindegebiet in Bauland, in Grünland und in Verkehrsflächen gegliedert wird. Bei dieser Gliederung sind die voraussehbaren wirtschaftlichen, sozialen, ökologischen und kulturellen Erfordernisse in der Gemeinde sowie die Auswirkungen auf das Landschaftsbild und das Ortsbild zu beachten. Für übereinanderliegende Ebenen desselben Planungsgebietes dürfen, wenn räumlich funktionelle Erfordernisse nicht entgegenstehen, verschiedene Widmungsarten festgelegt werden.
Kontakt	Abteilung 7 - Wirtschaftsstandort, abt7.post@ktn.gv.at

Abf_Widmung

Bescheid	3Ro-26-1/18-2006
Rechtswirksam	22.12.2006
Umwidmung	neuer Flächenwidmungsplan
Link	https://www.ktn.gv.at/KAGIS_Dokumente/RO/g20405/3Ro-26-1_18-2006.pdf

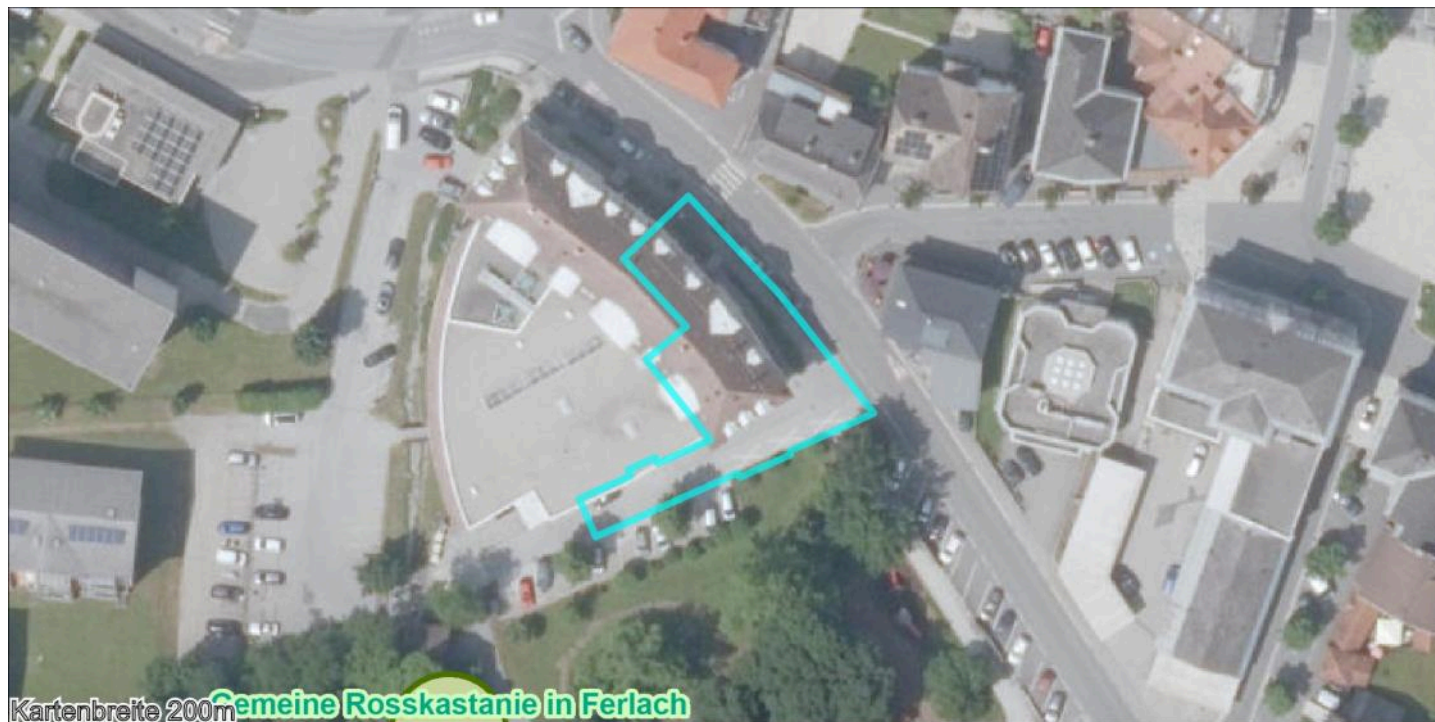
	WidCode	Widmung	Flächenanteil [m²]
Fläche der Referenzgeometrie			761
	A5	Geschäftsgebiet	761

Örtliches Entwicklungskonzept



Vollständige Legende	Download der vollständigen Legende
Rechtsvorschriften	Kärntner Raumordnungsgesetz 2021 – K-ROG 2021, K-ROG
Weitere Rechtsvorschriften	Kärntner Örtliche Entwicklungskonzepte-Verordnung, ÖEK-Verordnung
Inhalt	Gemäß §9 des Kärntner Raumordnungsgesetzes hat der Gemeinderat in Übereinstimmung mit den Zielen und Grundsätzen der Raumordnung und den überörtlichen Entwicklungsprogrammen durch Verordnung ein örtliches Entwicklungskonzept zu beschließen, das die Grundlage für die planmäßige Gestaltung und Entwicklung des Gemeindegebietes, insbesondere für die Erlassung des Flächenwidmungsplanes, bildet.
Kontakt	Abteilung 7 - Wirtschaftsstandort, abt7.post@ktn.gv.at

Schutzgebiete - Naturschutz



Weiterführende Informationen	Homepage des Landes Kärnten
Rechtsvorschriften	Kärntner Naturschutzgesetz 2002 - K-NSG, K-NSG
Weitere Gesetzliche Grundlagen	FFH - Richtlinie der EU FFH-RL 92/43/EWG
Kontakt	Abteilung 8 - Umwelt, Energie und Naturschutz, abt8.naturschutz@ktn.gv.at, Tel: 050 536 18002

Keine Abfrageergebnisse im gewählten Bereich

Biogenetisches Reservat



–

Ramsar Gebiet



–

Naturpark



–

Naturschutzgebiet



–

Biosphaerenpark



Naturzone



Pflegezone



Entwicklungszone

LS-Schutzgebiet



–


Nationalpark



Außenzone



Kernzone

 Sonderschutzgebiet

Schutzgebiet in Begutachtung



–

Natura 2k (Garantiefäche)



verordnet



nicht verordnet

Natura 2k (SPA)



–

Naturdenkmal



–

Wasserbuch Öffentlich zugängliches Register der verliehenen Wasserrechte



Weiterführende Informationen	WIS Online Suche
Rechtsvorschriften	Wasserrechtsgesetz - WRG WRG
Kontakt	Abteilung 12 - Wasserwirtschaft, Wasserbuch@ktn.gv.at, Tel: 050 536 32002

Wasserbuch Objekt

- V Behandlung
- B Brunnen
- S Speicher
- Q Quelle
- G Gebäude, Betrieb
- K Kraftwerk
- R Wasserrad
- T Talsperre
- K Kläranlage
- E Regenentwässerung
- D Deponie / Verfüllung
- G Grundwasseranlage
- I Indirekte Gewässernutzung
- M Baumaßnahmen am Gewässer
- X Bauwerke (Bauwerkskataster)
- F Fließgewässeranlage
- W Wärmenutzung Kühlwasseranlage
- X Sonderbauwerke

H Stelle

Schutz- und Schongebiet

- allg. Schutzgebiet
- engeres Schutzgebiet
- weiteres Schutzgebiet
- Schongebiet

Keine Abfrageergebnisse

POI in der Umgebung



POI Gruppe	POI Typ	Name	Distanz [Gehminuten]	Distanz [Meter]
Gesundheitseinrichtung	Apotheke	ADLER-APOTHEKE	1 Minuten	62
Gesundheitseinrichtung	Zahnarzt	Dr. Bernhard Quantschnigg	2 Minuten	200
Gesundheitseinrichtung	Zahnarzt	Dr. Manfred Kordasch	2 Minuten	160
Gesundheitseinrichtung	Zahnarzt	Dr. Waltraud Koren	1 Minuten	62
Haltestelle	Haltestelle	Ferlach Sparkassenplatz	2 Minuten	151
Öffentliche Einrichtung	Verwaltung	Gemeindeamt Ferlach (20405)	5 Minuten	273
Öffentliche Einrichtung	Vorschulische Erziehung	Privater Hort Jaz in Ti-Du und Ich Ferlach	6 Minuten	351
Öffentliche Einrichtung	Vorschulische Erziehung	Privatkindergarten Jaz in Ti-Du und Ich Ferlach	6 Minuten	351
Datenquelle 2		VAO Service		

Oberflächenabfluss






Weiterführende Informationen	Detaillierte Informationen zur Oberflächenabfluss
Kontakt	Abteilung 12 - Wasserwirtschaft, abt12.post@ktn.gv.at , Tel: 050 536 32002

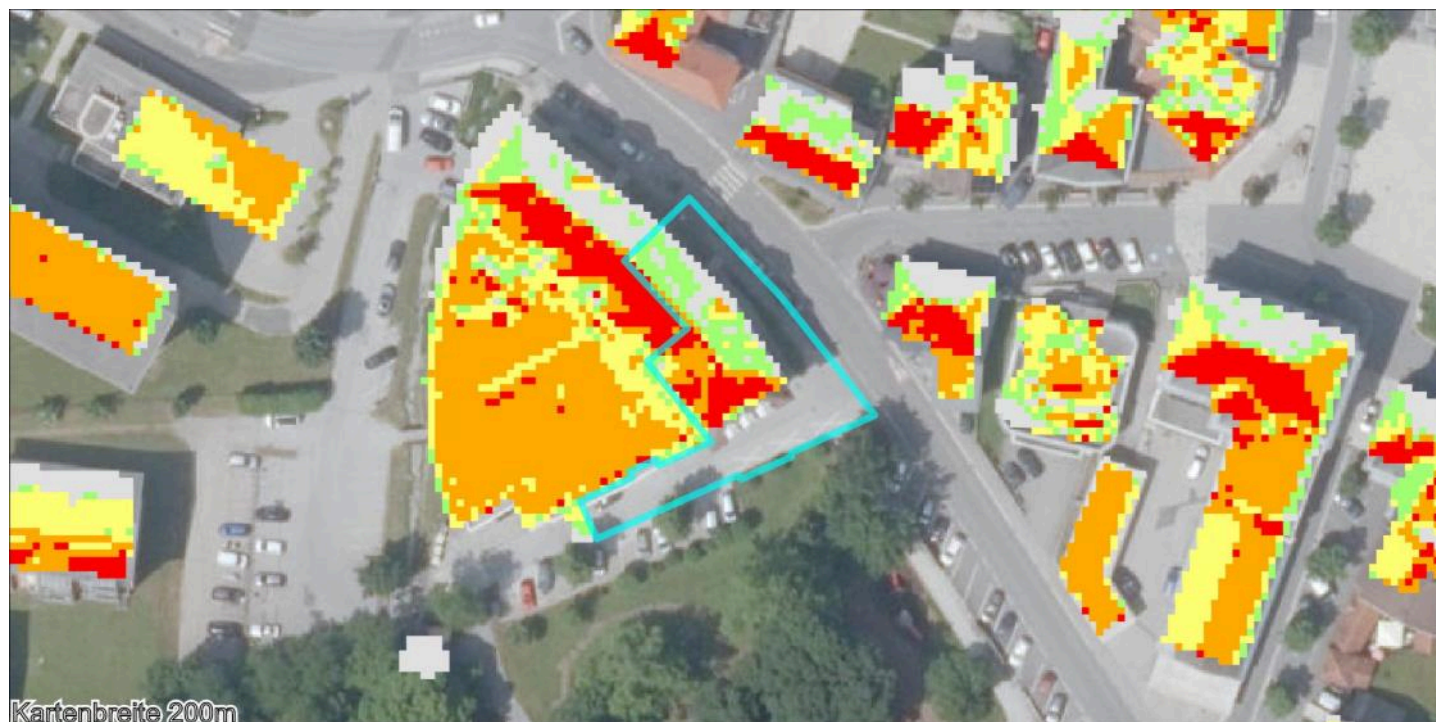
Gewässerrouten

— —

Gefährdungskategorien

-  mäßig
-  hoch
-  sehr hoch

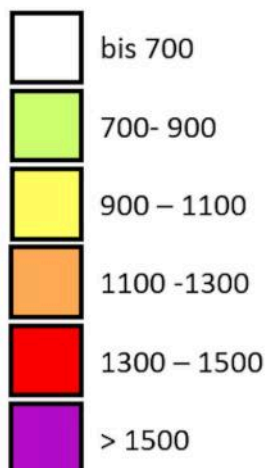
Solarpotenzial



Kontakt

Abteilung 8 - Umwelt, Naturschutz und Klimaschutzkoordination, kagis@ktn.gv.at, Tel:
050 536 18356

Solarpotenzial in kWh/m²/Jahr



Potenzieller kurzweiliger solare Strahlungsgenuss einer Fläche unter Berücksichtigung ihrer Exposition und Neigung und der Verschattung der Fläche durch Objekte im Fern- (=Relief) und Nahbereich (Vegetation, Bebauung). Basis für die Berechnung bilden das 1m Gelände- und Oberflächenmodell aus Laserscan Daten.

Globalstrahlung = Direktstrahlung + Diffusstrahlung.

Die Modellergebnisse wurden anhand von Klimadaten korrigiert, indem die berechneten Globalstrahlungswerten mit tatsächlich gemessenen Werten verglichen und korrigiert wurden.

Höheninformationen aus dem digitalen Gelände- und Oberflächenmodell



Höhe Gelände	457,6
Höhe Oberfläche	473,7
Einheit	Meter über Adria
Rechtswert	524175,8
Hochwert	154558,7
Koordinatensystem	31258
Datengrundlage	Laserscanning Höhenmodell 2025 - geoland.at
Flugjahr	2015
Version	v2025.11a-voibos1-build-Nov 4 2025-16:55:49
Datenquelle	Ein Dienst der Länderkooperation geoland.at