

Etage 0



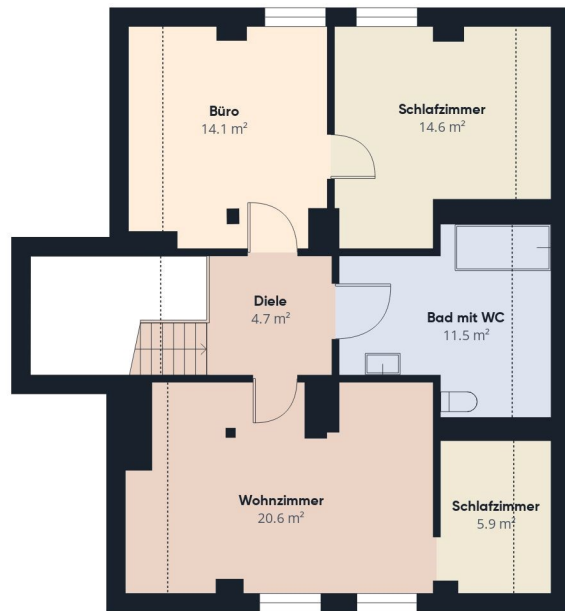
Etage 1

Ungefähre Gesamtfläche<sup>(1)</sup>

226.3 m<sup>2</sup>

Reduzierte Kopffreiheit

10.9 m<sup>2</sup>



Etage 2



(1) Ohne Balkone und Terrassen

Reduzierte Kopffreiheit

..... Unter 1.5 m

Berechnungen beziehen sich auf den RICS IPMS 3C-Standard. Maße sind ungefähre Angaben und nicht maßstabsgetreu. Dieser Grundriss dient nur zur Veranschaulichung.

GIRAFFE360