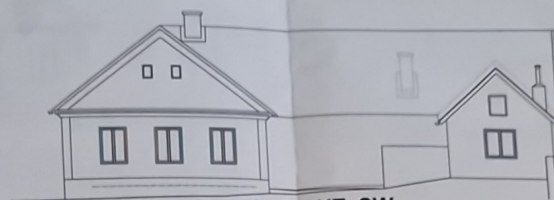
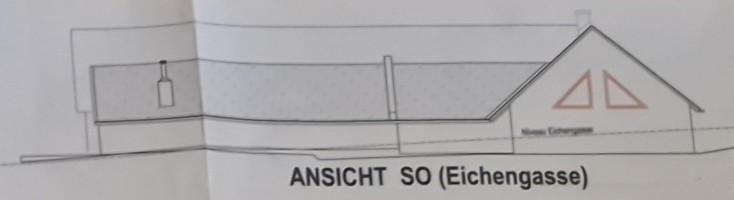


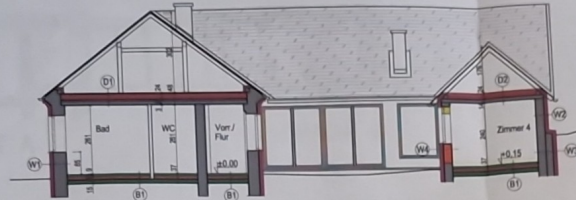
ANSICHT NW



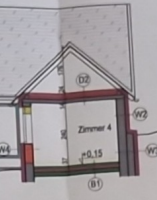
ANSICHT SW



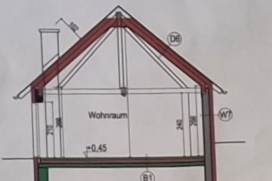
ANSICHT SO (Eichengasse)



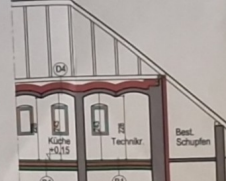
SCHNITT A



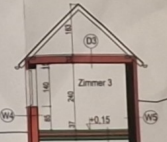
SCHNITT B



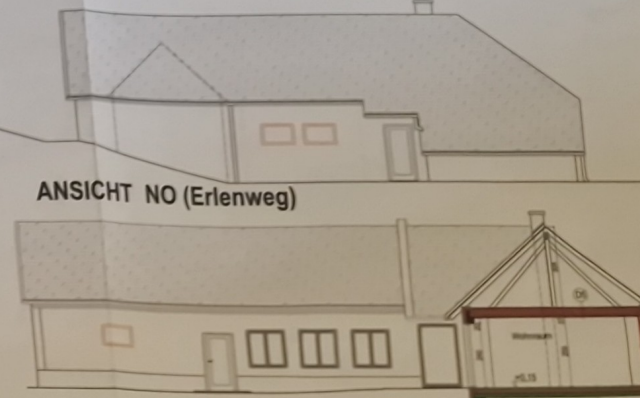
SCHNITT E



SCHNITT F



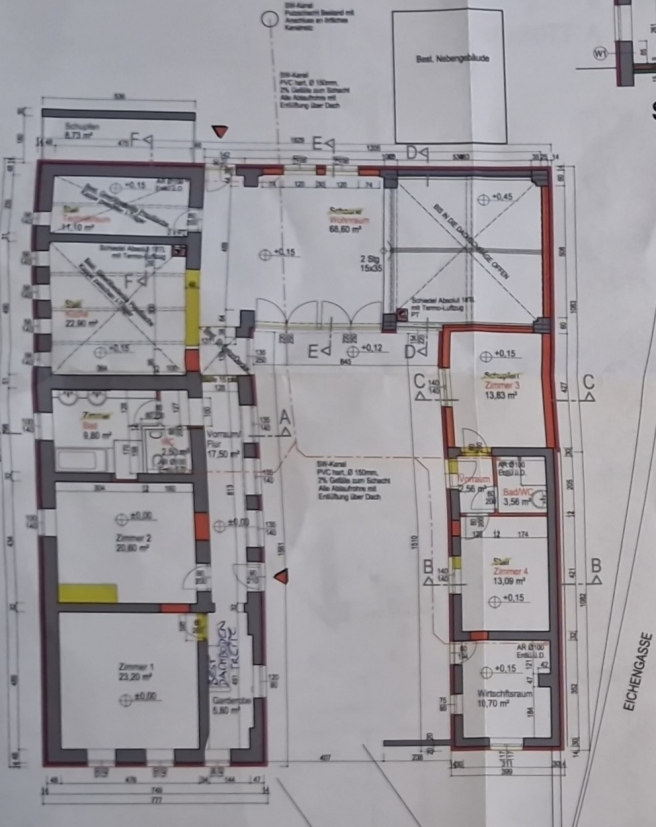
SCHNITT C



ANSICHT NO (Erlenweg)

SCHNITT D

Alle Gläser von Türen und Fenstereinsparungen bis zur Höhe von 1,5 m in Sicherheitsglas ESG oder VSG.
Fenster als Kunststofffenster mit 3-fach-Verglasung.
Beheizung und Warmwassererzeugung mittels Luft-Wasser-Wärmepumpe, Raumheizung über Fußbodenheizung und Warmwassererzeugung mittels Luft-Wasser-Wärmepumpe, Raumheizung über Fußbodenheizung.
Anschluss an das öffentliche Wassernetz, Schutzwanne an Kanalsatz, Regenwasser wird am Grund über Dachrinne Energie wird von öffentlichen Versorgungsunternehmen (Bürgerenergie Coop) bezogen.

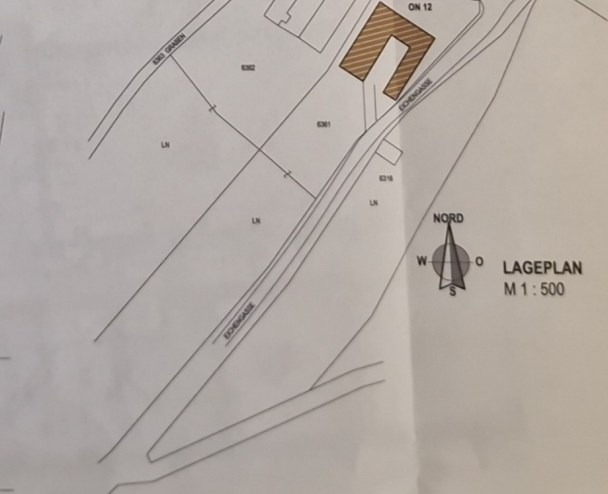


Nutzflächen

Bebaute Fläche	312,18 m ²
Grundstückfläche lt. Geodatenbank	3.783,00 m ²

Vorraum/Flur	17,50 m ²
Garderobe	5,80 m ²
Zimmer 1	23,20 m ²
Zimmer 2	20,60 m ²
WC	2,50 m ²
Bad	9,80 m ²
Küche	22,90 m ²
Wohnraum	68,60 m ²
Technikraum	11,10 m ²
Vorraum 2	2,50 m ²
Bad/WC	3,50 m ²
Zimmer 3	13,80 m ²
Zimmer 4	13,09 m ²
Wirtschaftsraum	10,70 m ²
WOHNNUTZFLÄCHE	225,59 m²

EICHENGASSE



LAGEPLAN M 1 : 500

BAUTEIL - AUFBAUTEN

- B1. BOGENPLATTE WOHNBEREICH**
U_{en} 0,214 W/m²K
(Bauteile von oben nach unten)
2,0 cm Feinsplattung oder Parkettbelag
7,0 cm Holzwerkstoff
Folie
2,0 cm Trittschalldämmplatte
10,0 cm EPS-WDS-Platten
1,0 cm Feuchtschutzschicht
1,0 cm 1/2-Schalung
Rüttelung
- D1. Doppelbaudecke Bestand**
U_{en} 0,122 W/m²K
(Bauteile von oben nach unten)
24,0 cm mineralische Glimmerplatten
24,0 cm bestehende Doppelbaudecke inkl. Schichtung Dämmplatte
0,5 cm Dampfsperre
1,5 cm Gipskartonplatte feuerverstärkt
- D2. Stahlbeton-Fertigbaudecke Bestand**
U_{en} 0,158 W/m²K
24,0 cm mineralische Glimmerplatten
0,5 cm Dampfsperre
14,0 cm bestehende Stahlbeton-Fertigbaudecke
1,5 cm Kalk-Zementputz
- D3. Traufdecke Neu**
U_{en} 0,236 W/m²K
2,5 cm Spanschälung
24,0 cm Trennschicht, dazw. mineral. WD
2,5 cm Spanschälung
0,5 cm Dampfsperre
1,5 cm Gipskartonplatte feuerverstärkt
- D4. Ziegelgewölbedecke mit Stahlträger Bestand**
U_{en} 0,154 W/m²K
24,0 cm mineralische Glimmerplatten
0,5 cm Dampfsperre
Ziegelgewölbe-Produktions-Rücken zwischen Stahlträger
1,5 cm Kalk-Zementputz
- D5. Traufdecke Neu**
U_{en} 0,152 W/m²K
2,5 cm Spanschälung
24,0 cm Trennschicht, dazw. mineral. WD
8,0 cm Abhängelatten dazw. mineral. WD
0,5 cm Dampfsperre
1,5 cm Gipskartonplatte feuerverstärkt
- D6. Schrägdach Bestand ausgebaut**
U_{en} 0,152 W/m²K
Dachstuhldeckung Bestand
Lattung Bestand
4,0 cm Hinterschalung zwischen bestehenden Sparren
12,0 cm mineral. WD zwischen bestehenden Sparren
18,0 cm Abhängelatten dazw. mineral. WD
0,5 cm Dampfsperre
1,5 cm Gipskartonplatte feuerverstärkt
- W1. Ziegelwand Bestand neues AWDVS**
U_{en} 0,227 W/m²K
(Bauteile von innen nach außen)
1,5 cm Gipsputz
47,0 cm NF-Ziegelmauerwerk 3-schichtig
14,0 cm Dämmplatten zu AWDVS, Hart oder gleichwertig im Stützbereich EPS
1,0 cm Klebeputz mit Glasfasernetz als Armierung und Haftputz mineralisch
- W2. Ziegelwand Bestand neues AWDVS**
U_{en} 0,241 W/m²K
(Bauteile von innen nach außen)
1,5 cm Gipsputz
30,0 cm NF-Ziegelmauerwerk 2-schichtig
14,0 cm Dämmplatten zu AWDVS, Hart oder gleichwertig
1,0 cm Klebeputz mit Glasfasernetz als Armierung und Haftputz mineralisch
- W3. Ziegelwand Bestand mit Betonsockel neues AWDVS**
U_{en} 0,213 W/m²K
(Bauteile von innen nach außen)
1,5 cm Gipsputz
30,0 cm NF-Ziegelmauerwerk 2-schichtig
30,0 cm Stützmauer aus Stahlbeton
1,0 cm Feuchtschutzschicht
14,0 cm Dämmplatten zu AWDVS, aus EPS
1,0 cm Klebeputz mit Glasfasernetz und Haftputz mineralisch
- W4. Ziegelwand mit AWDVS neu**
U_{en} 0,241 W/m²K
(Bauteile von innen nach außen)
1,5 cm Gipsputz
30,0 cm NF-Ziegelmauerwerk 2-schichtig
14,0 cm Dämmplatten zu AWDVS, Hart oder gleichwertig, Stütze EPS
1,0 cm Klebeputz mit Glasfasernetz und Haftputz mineralisch
- W5. Stahlbeton oder Schalsteinmauerwerk bewehrt mit AWDVS neu**
U_{en} 0,258 W/m²K
(Bauteile von innen nach außen)
1,5 cm Gipsputz
25,0 cm Stahlbeton oder Schalsteinmauerwerk mit Bewehrung
1,0 cm Feuchtschutzschicht im Stützbereich
14,0 cm Dämmplatten zu AWDVS, Hart oder gleichwertig, Stütze EPS
1,0 cm Klebeputz mit Glasfasernetz und Haftputz mineralisch
- W6. Ziegelwand mit AWDVS neu**
U_{en} 0,215 W/m²K
(Bauteile von innen nach außen)
1,5 cm Gipsputz
30,0 cm NF-Ziegelmauerwerk
14,0 cm Dämmplatten zu AWDVS, Hart oder gleichwertig, Stütze EPS
1,0 cm Klebeputz mit Glasfasernetz und Haftputz mineralisch
- W7. Schalsteinmauerwerk Bestand mit AWDVS neu**
U_{en} 0,228 W/m²K
(Bauteile von innen nach außen)
1,5 cm Gipsputz
25,0 cm Schalsteinmauerwerk Bestand
1,0 cm Feuchtschutzschicht im Stützbereich
14,0 cm Dämmplatten zu AWDVS, Hart oder gleichwertig, Stütze EPS
1,0 cm Klebeputz mit Glasfasernetz und Haftputz mineralisch

LEGENDE

- BESTAND
- ABBRUCH
- NEUBAU Ziegelmauerwerk
- NEUBAU AWDVS Fassade
- NEUBAU Wärmedämmung
- NEUBAU Stahlbeton
- NEUBAU Stampfbeton, Estrich

EINREICHPLAN

BAUWERBER und GRÜNDEGENTUMER
Anteil 1/1
Fr. Heidy Sommer
Enzlemweg 1b
2363 Guntramsdorf

BAULEITER
WALTER BAUER
PROJEKT- u. TIEFBAU
7501 Grottenweg, Wirtengasse 19
Tel: 0226 949908 0448 09

BEHÖRDE
MARKTGEMEINSCHAFT
A-7532 LITZELSDORF
BAUBEWILLIGUNG
gem. § 18 Abs. 18 Bldg. Red. G 15
mit Bescheid vom 12.11.2017, unter
Vorbehalt, am 02.12.2017
als Baueinheit I. best. aus
Der Bürgermeister:

7532 Litzelsdorf, Erlenweg 12 /
Bezirk Oberwart,
KG 34042 Litzelsdorf, EZ 1325, GSt.Nr. 6361, Ried Fu

Umbau eines Einfamilienhauses
Grundriss, Ansichten, Schnitte, Lageplan,
Nutzflächen, Aufbauten

Verdichtungsmaß 1:150/500
Datum 13.03.2017
Gezeichnet STU
Plan-Nr. LI-01

PLANNER/ASSISTENT
HOCHBAU IN. BRANDL
BAUENTWURF & VERMESSUNGSWESEN
2800 Wien, Wirtengasse 19
Tel: 0226 949908