



# PROJEKT PRÄBACHWEG

8063 Eggersdorf bei Graz

## VERKAUFSGRUNDRISSE

Unsere sorgfältig geplanten Grundrisse bieten Ihnen einen umfassenden Einblick in die Raumaufteilung und die effiziente Nutzung des Wohnraums.

Jedes Detail wurde berücksichtigt, um ein Höchstmaß an Komfort und Funktionalität zu gewährleisten. Tauchen Sie ein in die moderne und effiziente Gestaltung unserer Einfamilienhäuser, die Ihnen ein angenehmes und nachhaltiges Wohnerlebnis bietet.

Stand 10/2025

## Projekt Präbachweg

### Haus 2

116,0 m<sup>2</sup> WOHNNUTZFLÄCHE (EG+OG)

35,32 m<sup>2</sup> TERRASSE

682,00 m<sup>2</sup> GRUNDSTÜCKSGRÖSSE



### HAUS 2 - EG



## HAUS 2 - OG



## Projekt Präbachweg

### Haus 3

116,0 m<sup>2</sup> WOHNNUTZFLÄCHE (EG+OG)

35,32 m<sup>2</sup> TERRASSE

674,00 m<sup>2</sup> GRUNDSTÜCKSGRÖSSE



### HAUS 3 - EG



# HAUS 3 - OG



## Projekt Präbachweg

### Haus 4

116,0 m<sup>2</sup> WOHNNUTZFLÄCHE (EG+OG)

35,32 m<sup>2</sup> TERRASSE

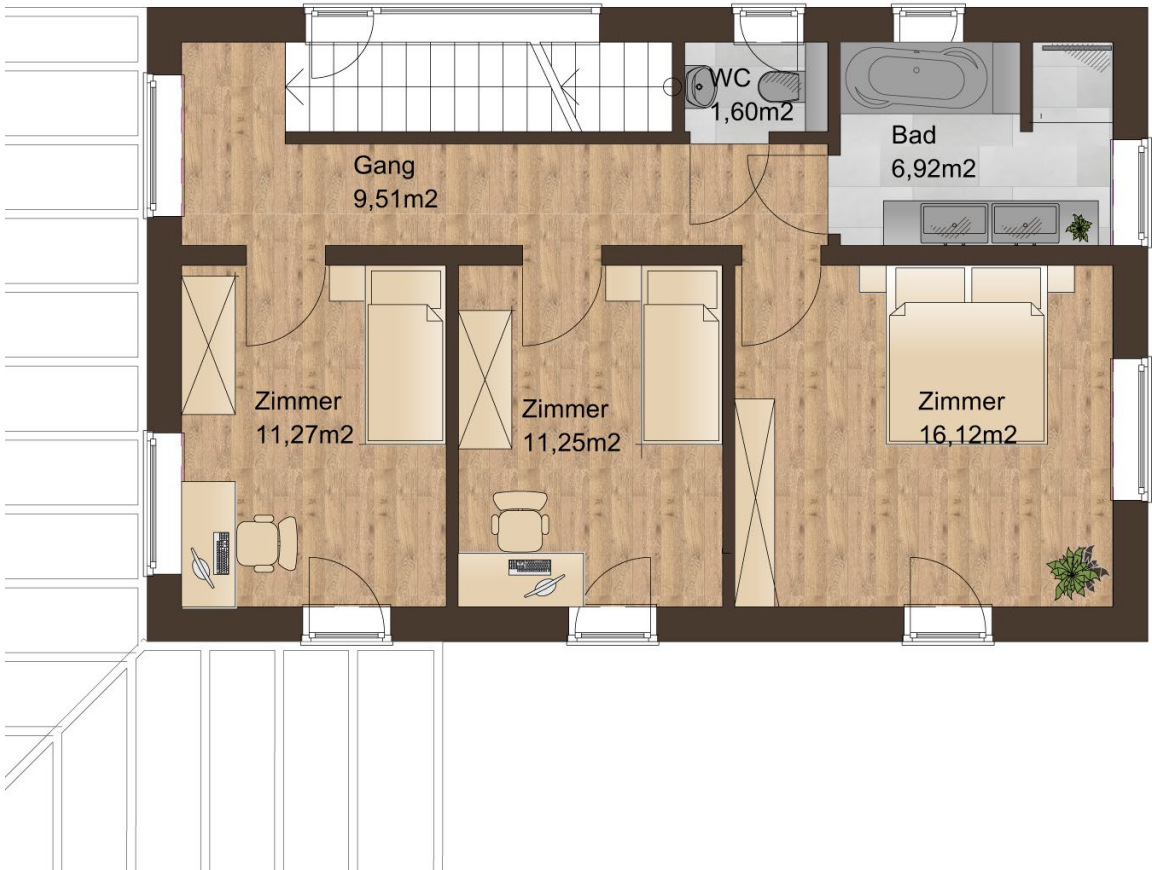
662,00 m<sup>2</sup> GRUNDSTÜCKSGRÖSSE



### HAUS 4 - EG



# HAUS 4 - OG



## Projekt Präbachweg

### Haus 5

121,00 m<sup>2</sup> WOHNNUTZFLÄCHE (EG+OG)

43,00m<sup>2</sup> TERRASSE

977,00 m<sup>2</sup> GRUNDSTÜCKSGRÖSSE



### HAUS 5 - EG



# HAUS 5 - OG



## Projekt Präbachweg

### Haus 6

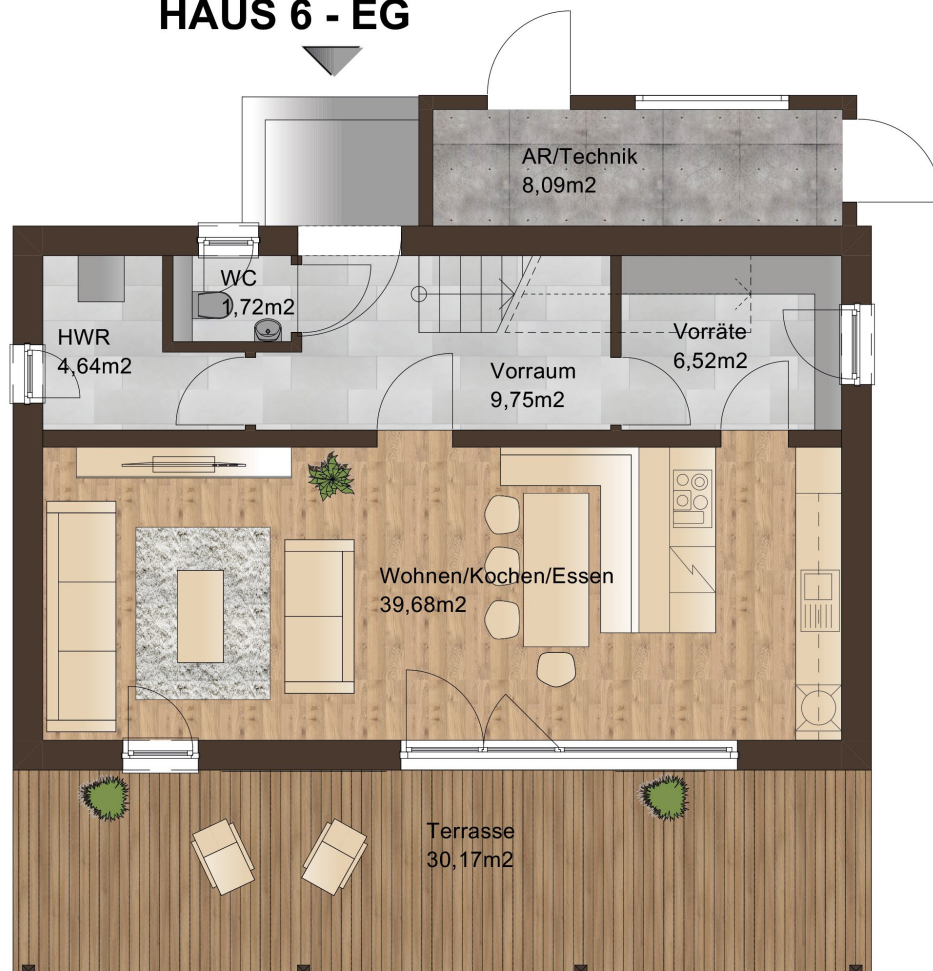
116,0 m<sup>2</sup> WOHNNUTZFLÄCHE (EG+OG)

30,17 m<sup>2</sup> TERRASSE

816,00 m<sup>2</sup> GRUNDSTÜCKSGRÖSSE



### HAUS 6 - EG



# HAUS 6 - OG



## Projekt Präbachweg

### Haus 7

116,0 m<sup>2</sup> WOHNNUTZFLÄCHE (EG+OG)

30,17 m<sup>2</sup> TERRASSE

668,00 m<sup>2</sup> GRUNDSTÜCKSGRÖSSE



### HAUS 7 - EG



## HAUS 7 - OG



## Projekt Präbachweg

### Haus 8

116,0 m<sup>2</sup> WOHNNUTZFLÄCHE (EG+OG)

30,17 m<sup>2</sup> TERRASSE

667,00 m<sup>2</sup> GRUNDSTÜCKSGRÖSSE



### HAUS 8 - EG



# HAUS 8 - OG



## Projekt Präbachweg

### Haus 9

116,0 m<sup>2</sup> WOHNNUTZFLÄCHE (EG+OG)

30,17 m<sup>2</sup> TERRASSE

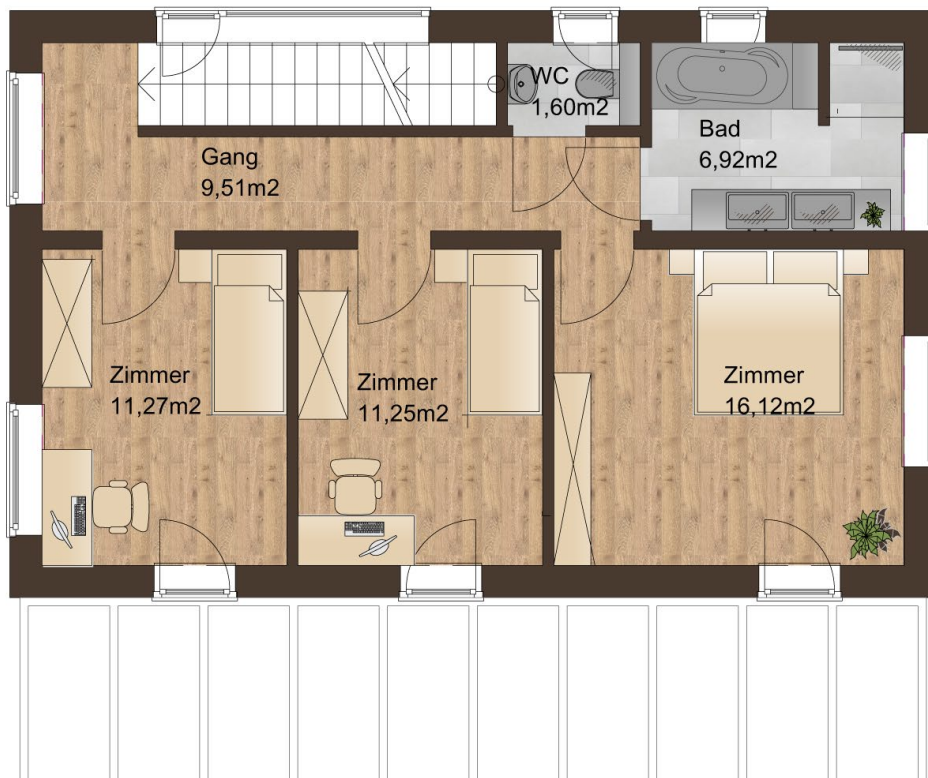
676,00 m<sup>2</sup> GRUNDSTÜCKSGRÖSSE



### HAUS 9 - EG



## HAUS 9 - OG



Alle Angaben mit Vorbehalt – Änderungen der Pläne noch möglich.



**Pichler Wohnbau GmbH**  
*Gewerbepark 4, Flöcking 2*  
*8200 Ludersdorf-Wilfersdorf*