



PROJEKT WILFERSDORF 18

VERKAUFSGRUNDRISSSE

Unsere sorgfältig geplanten Grundrisse bieten Ihnen einen umfassenden Einblick in die Raumaufteilung und die effiziente Nutzung des Wohnraums.

Jedes Detail wurde berücksichtigt, um ein Höchstmaß an Komfort und Funktionalität zu gewährleisten. Tauchen Sie ein in die moderne und effiziente Gestaltung unserer Wohnungen, die Ihnen ein angenehmes und nachhaltiges Wohnerlebnis bietet.

TOP Nr.	Wohnfläche	Balkon	Abstellraum	AR Terrasse
EG TOP 1	71 m ²	22 m ²	4 m ²	1,3 m ²
EG TOP 2	71 m ²	17 m ²	4 m ²	1,3 m ²
EG TOP 3	71 m ²	22 m ²	4 m ²	1,3 m ²
OG TOP 4	71 m ²	22 m ²	4 m ²	1,3 m ²
OG TOP 5	71 m ²	17 m ²	4 m ²	1,3 m ²
OG TOP 6	71 m ²	22 m ²	4 m ²	1,3 m ²



AUSRICHTUNG UND EINRICHTUNGEN

Süd-West-Ausrichtung

Das Gebäude ist optimal ausgerichtet, um maximalen Wohnkomfort zu bieten. Die Ausrichtung ermöglicht eine hervorragende Belichtung der Wohnungen, insbesondere der Balkone, die überwiegend nach Süden ausgerichtet sind. Dies garantiert Ihnen sonnige und helle Wohnräume, die zu jeder Jahreszeit ein angenehmes Wohnklima schaffen.

Neben den großzügigen Wohnflächen bietet das Projekt weitere nützliche Einrichtungen:

Müllplatz: Der zentral gelegene Müllplatz sorgt für eine ordnungsgemäße und bequeme Entsorgung.

Autoabstellplätze: Je 2 überdachte und zugeordnete Parkplätze pro Wohneinheit.

Abstellräume: Zugeordneter, zusätzlicher Stauraum für jede Wohneinheit, um Platz im Wohnbereich zu schaffen.

Technikraum: Alle technischen Einrichtungen zentral und gut zugänglich untergebracht.

TOP 1

Erdgeschoss

Wohnnutzfläche: 71m²
Terrasse: 22m²
Abstellraum: 4m²
Abstellraum Balkon: 1,3m²



TOP 2

Erdgeschoss

Wohnnutzfläche:	71m ²
Terrasse:	17m ²
Abstellraum:	4m ²
Abstellraum Balkon:	1,3m ²



TOP 3

Erdgeschoss

Wohnnutzfläche:	71m ²
Balkon:	22m ²
Abstellraum:	4m ²
Abstellraum Balkon:	1,3m ²



TOP 4

Obergeschoss

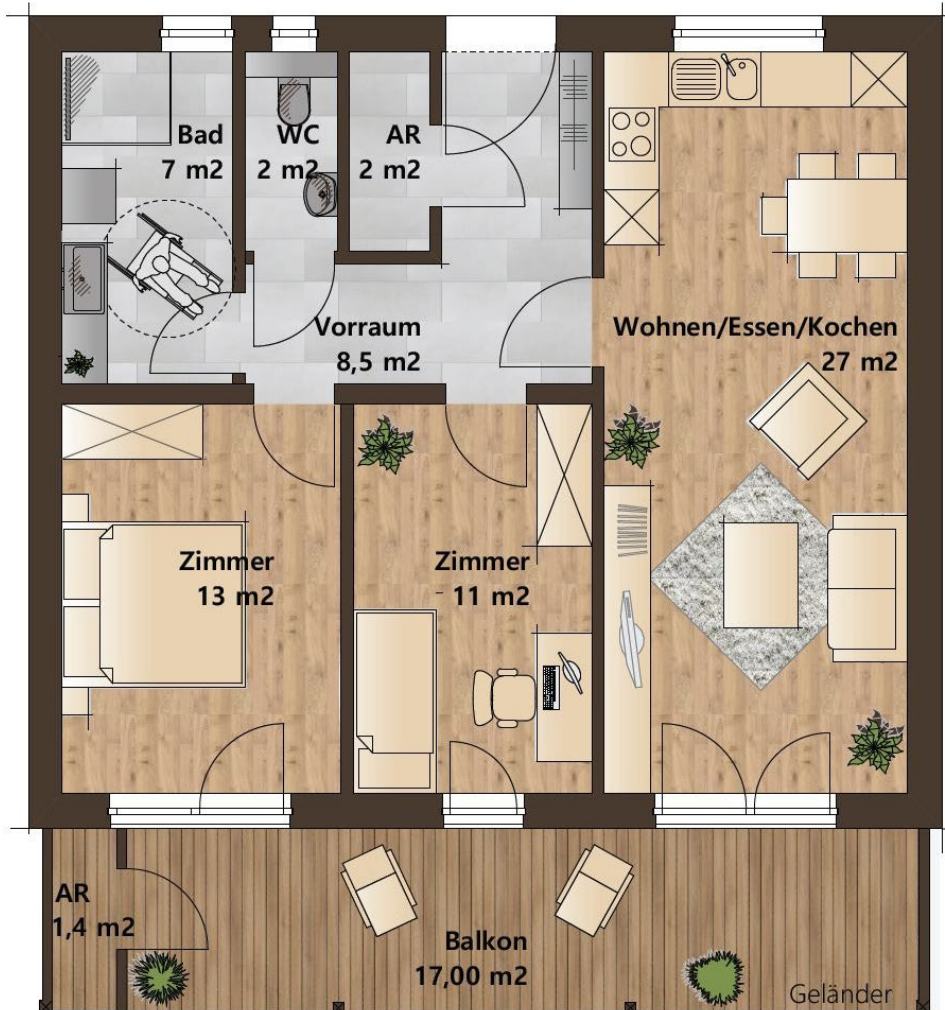
Wohnnutzfläche: 71m²
Balkon: 22m²
Abstellraum: 4m²
Abstellraum Balkon: 1,3m²



TOP 5

Obergeschoss

Wohnnutzfläche:	71m ²
Balkon:	17m ²
Abstellraum:	4m ²
Abstellraum Balkon:	1,3m ²



TOP 6

Obergeschoss

Wohnnutzfläche:	71m ²
Balkon:	22m ²
Abstellraum:	4m ²
Abstellraum Balkon:	1,3m ²





Pichler Wohnbau GmbH
Gewerbepark 4, Flöcking 2
8200 Ludersdorf-Wilfersdorf