



PROJEKT PRÄBACHWEG

8063 Eggersdorf bei Graz

VERKAUFSGRUNDRISSSE

Unsere sorgfältig geplanten Grundrisse bieten Ihnen einen umfassenden Einblick in die Raumaufteilung und die effiziente Nutzung des Wohnraums.

Jedes Detail wurde berücksichtigt, um ein Höchstmaß an Komfort und Funktionalität zu gewährleisten. Tauchen Sie ein in die moderne und effiziente Gestaltung unserer Einfamilienhäuser, die Ihnen ein angenehmes und nachhaltiges Wohnerlebnis bietet.

Stand 05/2025

Projekt Präbachweg

Haus 1

116,0 m² WOHNNUTZFLÄCHE (EG+OG)

35,32 m² TERRASSE

628,00 m² GRUNDSTÜCKSGRÖSSE



HAUS 1 - EG



HAUS 1 - OG



Projekt Präbachweg

Haus 2

116,0 m² WOHNNUTZFLÄCHE (EG+OG)

35,32 m² TERRASSE

682,00 m² GRUNDSTÜCKSGRÖSSE



HAUS 2 - EG



HAUS 2 - OG



Projekt Präbachweg

Haus 3

116,0 m² WOHNNUTZFLÄCHE (EG+OG)

35,32 m² TERRASSE

674,00 m² GRUNDSTÜCKSGRÖSSE



HAUS 3 - EG



HAUS 3 - OG



Projekt Präbachweg

Haus 4

116,0 m² WOHNNUTZFLÄCHE (EG+OG)

35,32 m² TERRASSE

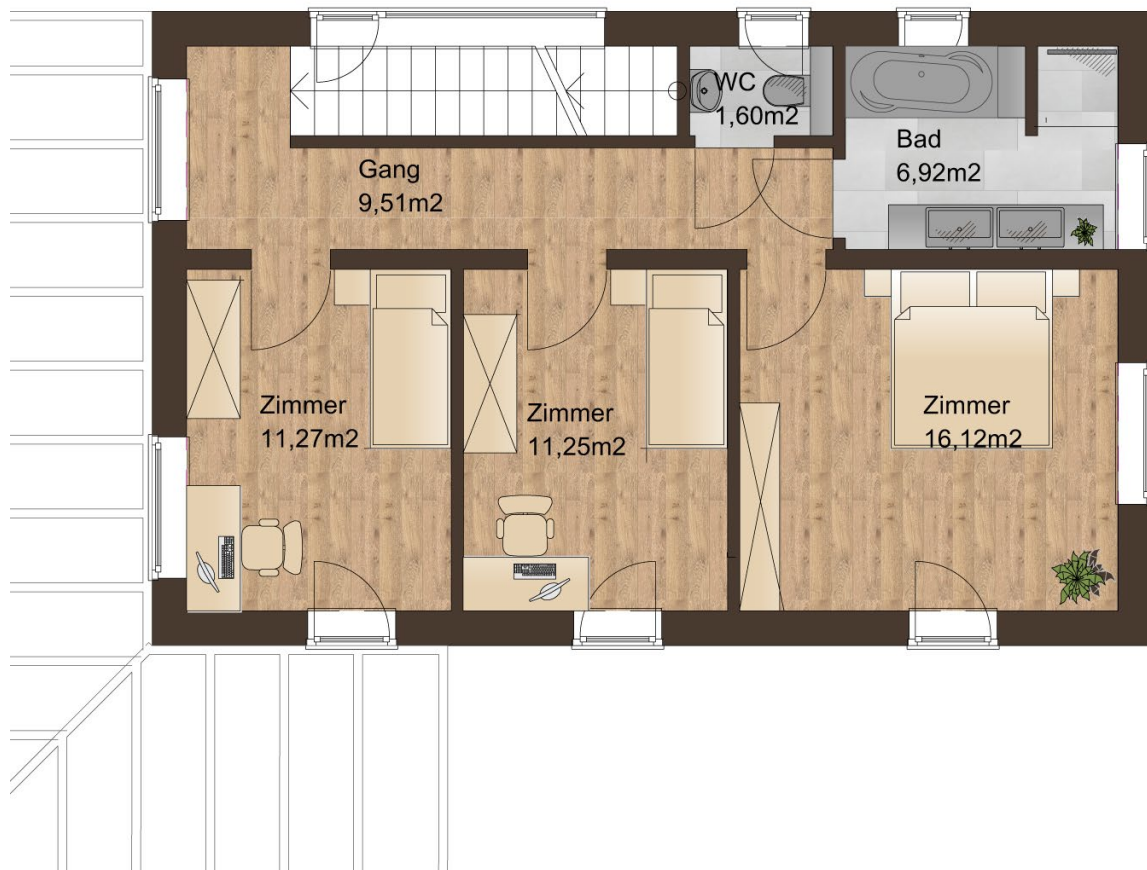
662,00 m² GRUNDSTÜCKSGRÖSSE



HAUS 4 - EG



HAUS 4 - OG



Projekt Präbachweg

Haus 5

116,0 m² WOHNNUTZFLÄCHE (EG+OG)

35,32 m² TERRASSE

977,00 m² GRUNDSTÜCKSGRÖSSE



HAUS 5 - EG



HAUS 5 - OG



Projekt Präbachweg

Haus 6

116,0 m² WOHNNUTZFLÄCHE (EG+OG)

30,17 m² TERRASSE

816,00 m² GRUNDSTÜCKSGRÖSSE



HAUS 6 - EG



HAUS 6 - OG



Projekt Präbachweg

Haus 7

116,0 m² WOHNNUTZFLÄCHE (EG+OG)

30,17 m² TERRASSE

668,00 m² GRUNDSTÜCKSGRÖSSE



HAUS 7 - EG



HAUS 7 - OG



Projekt Präbachweg

Haus 8

116,0 m² WOHNNUTZFLÄCHE (EG+OG)

30,17 m² TERRASSE

667,00 m² GRUNDSTÜCKSGRÖSSE



HAUS 8 - EG



HAUS 8 - OG



Projekt Präbachweg

Haus 9

116,0 m² WOHNNUTZFLÄCHE (EG+OG)

30,17 m² TERRASSE

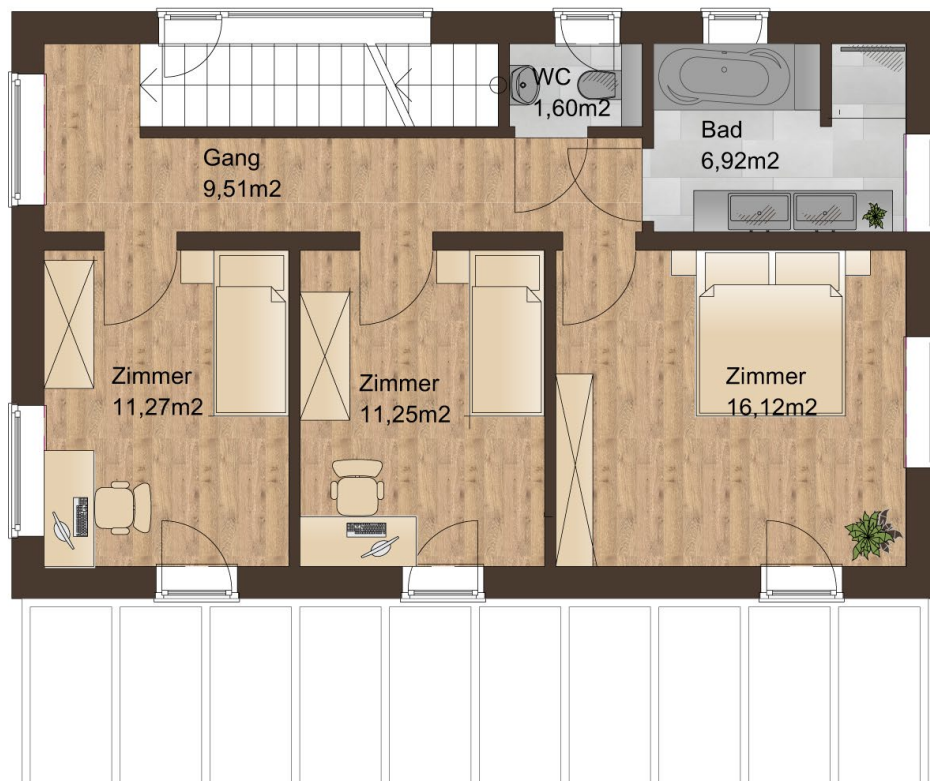
676,00 m² GRUNDSTÜCKSGRÖSSE



HAUS 9 - EG



HAUS 9 - OG



Alle Angaben mit Vorbehalt – Änderungen der Pläne noch möglich.



Pichler Wohnbau GmbH
Gewerbepark 4, Flöcking 2
8200 Ludersdorf-Wilfersdorf