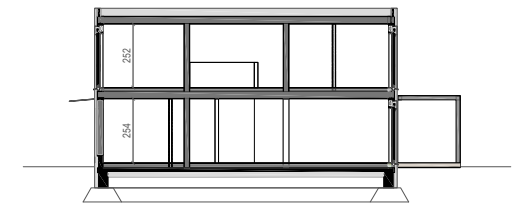
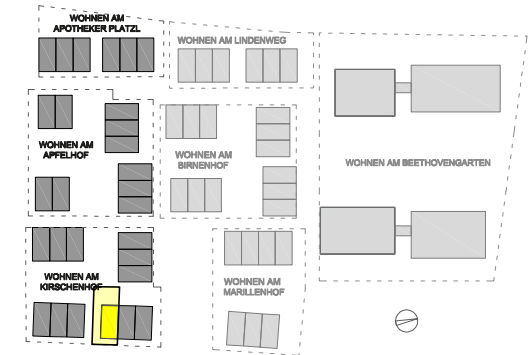




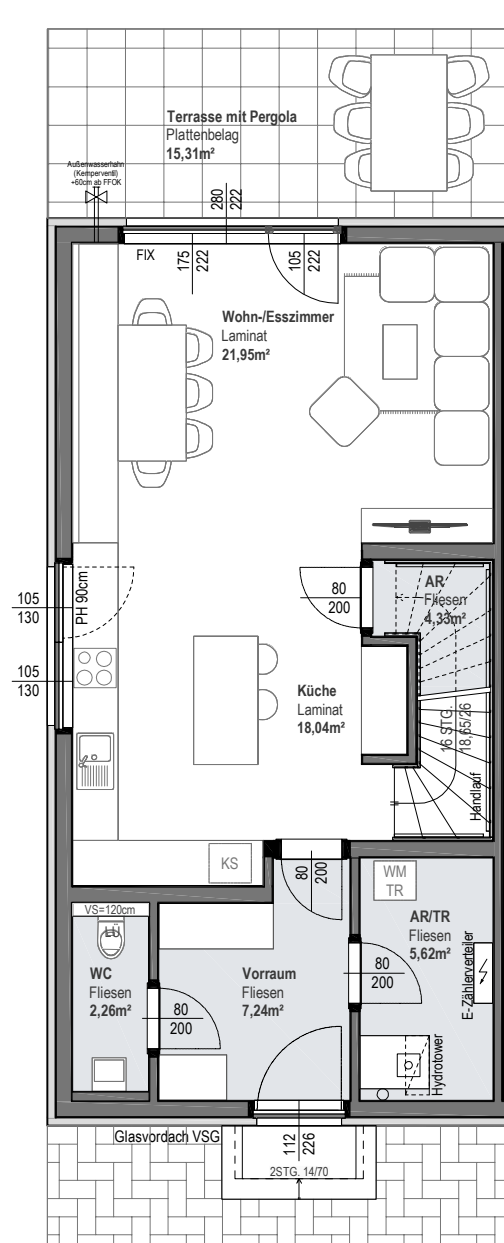
WOHNHAUSANLAGE GNEIXENDORF



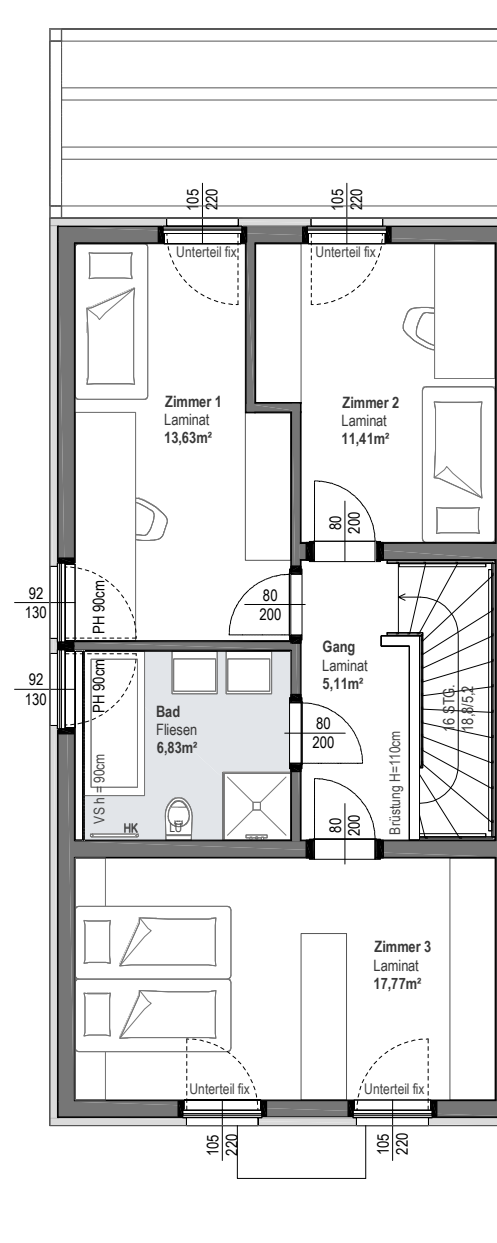
SCHEMATISCHER SCHNITT M 1:300

WOHNEN AM KIRSCHENHOF SCHLOSSSTRASSE 5/4

| | |
|-------------------------|-----------------------------|
| WNF ERDGESCHOSS | ca. 59,44 m ² |
| WNF OBERGESCHOSS | ca. 54,75 m ² |
| WOHNNUTZFLÄCHE GES. | ca. 114,19 m ² |
| TERRASSE | ca. 15,31 m ² |
| GARTEN | ca. 65,78 m ² |
| FAHRRAD ABSTELLBOX - FB | ca. 4,65 m ² |
| LAGERBOX - LB | ca. 5,53 m ² |
| RAUMHÖHE | EG ca. 2,54m; OG ca. 2,52 m |



ERDGESCHOSS



OBERGESCHOSS

Einrichtungen sind nicht Gegenstand des Vertrages und dienen nur als Vorschlag. Boden- und Wandbeläge, Elektro-, Sanitär und sonstige Ausstattung laut gültiger Bau- und Ausstattungsbeschreibung. Die Raum- und Wohnungsgrößen können sich durch die Detailplanung geringfügig ändern. Die in den Plänen vorhandenen Abmessungen sind Rohbaumaße und nicht für die Bestellung von Einbaumöbeln verwendbar - Naturmasse erforderlich! Zusätzliche abgehängte Decken und Poterien nach Erfordernis (Weitere Abminderung der Raumhöhe möglich). Unverbindliche Plankopie, Änderungen vorbehalten. Die Position der Außengeräte kann von der eingezeichneten Position abweichen. Die Böschungen sind schematisch dargestellt und können je nach örtlichen Gegebenheiten variieren. Die Revisionsschächte der Kanalplanung entsprechen dem derzeitigen Planungsstand und können sich von der tatsächlich ausgeführten Position unterscheiden.

LEGENDE

| | | | |
|-----|-------------------------------------|----|---------------|
| PH | Rev.-Öffnung Schmutz- / Regenwasser | LÜ | Lüftung |
| FIX | Parapethöhe | KS | Kühlschrank |
| AR | Fixverglasung | HK | Heizkörper |
| TR | Abstellraum | VS | Vorsatzschale |
| WM | Technikraum | OK | Oberkante |
| | Washmaschine/Trockner | UK | Unterkante |

F+P ARCHITEKTEN ZT GMBH

A-1060 Wien, Barnabitenengasse 8/Stg.2/1
T +43 1 523 26 05 F +43 1 523 26 05-15
office@fp-arch.at www.fp-arch.at



MAßSTABEISTE



0 1 2 3 4 5
M 1:100 bei Ausdruck auf A4