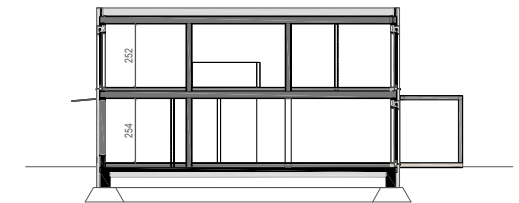
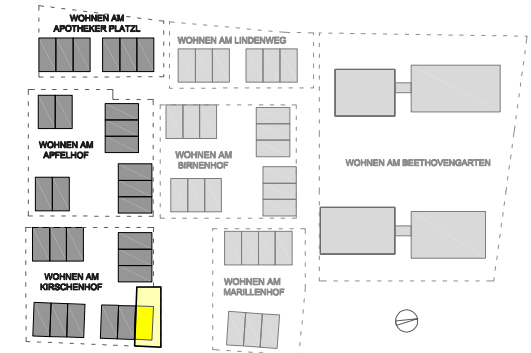
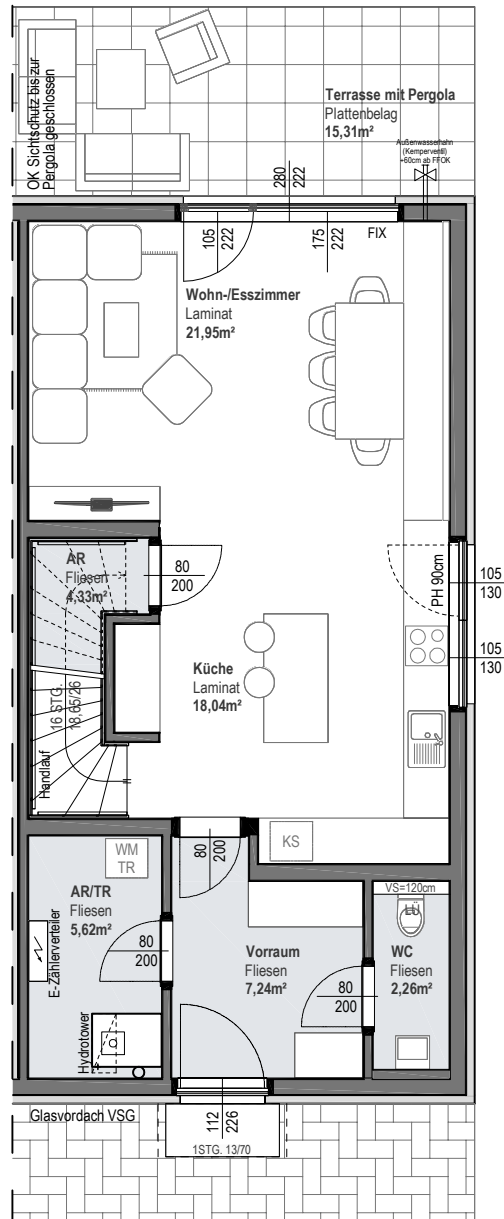


WOHNHAUSANLAGE GNEIXENDORF

SCHEMATISCHER SCHNITT M 1:300

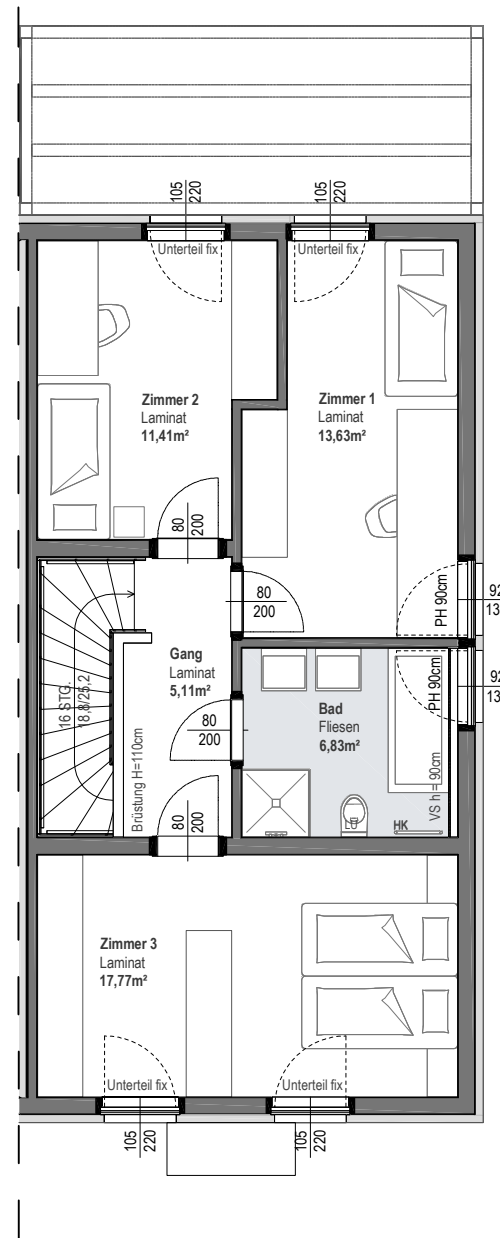
**WOHNEN AM KIRSCHENHOF
SCHLOSSSTRASSE 5/6**

WNF ERDGESCHOSS	ca. 59,44 m ²
WNF OBERGESCHOSS	ca. 54,75 m ²
WOHNNUTZFLÄCHE GES.	ca. 114,19 m ²
TERRASSE	ca. 15,31 m ²
GARTEN	ca. 45,10 m ²
FAHRRAD ABSTELLBOX - FB	ca. 4,65 m ²
LAGERBOX - LB	ca. 4,65 m ²
RAUMHÖHE	EG ca. 2,54m; OG ca. 2,52 m



ERDGESCHOSS

Einrichtungen sind nicht Gegenstand des Vertrages und dienen nur als Vorschlag. Boden- und Wandbeläge, Elektro-, Sanitär- und sonstige Ausstattung laut gültiger Bau- und Ausstattungsbeschreibung. Die Räum- und Wohnungsflächen können sich durch die Detailplanung geringfügig ändern. Die in den Plänen vorhandenen Abmessungen sind Rohmaße und nicht für die Bestellung von Einbaumöbeln verwendbar - Naturmaße erforderlich! Zusätzliche abgehängte Decken und Potenzen nach Erfordernis (Weitere Abminderung der Raumhöhe möglich). Unveränderliche Planköpfe, Änderungen vorbehalten. Die Position der Außengeräte kann von der eingezeichneten Position abweichen. Die Böschungen sind schematisch dargestellt und können je nach örtlichen Gegebenheiten variieren. Die Revisionsschritte der Kanalplanung entsprechen dem derzeitigen Planungsstand und können sich von der tatsächlich ausgeführten Position unterscheiden.



OBERGESCHOSS

LEGENDE

Rev.-Öffnung Schmutz- / Regenwasser	LÜ	Lüftung
PH Parapethöhe	KS	Kühlschrank
FIX Fixverglasung	HK	Heizkörper
AR Abstellraum	VS	Vorsatzschale
TR Technikraum	OK	Oberkante
WM Waschmaschine/Trockner	UK	Unterkannte

F+P ARCHITEKTEN ZT GMBH

A-1060 Wien, Barnabiten-gasse 8/Stg.2/1
T +43 1 523 26 05 F +43 1 523 26 05-15
office@fp-arch.at **www.fp-arch.at**



MAßSTABLEISTE



A horizontal number line with tick marks at 0, 1, 2, 3, 4, and 5. The segments between 0 and 1, 1 and 2, 2 and 3, and 3 and 4 are shaded black. The segment between 4 and 5 is white.