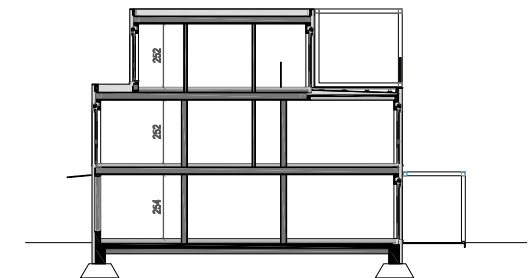
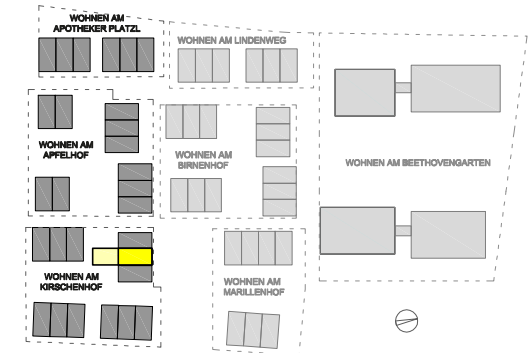




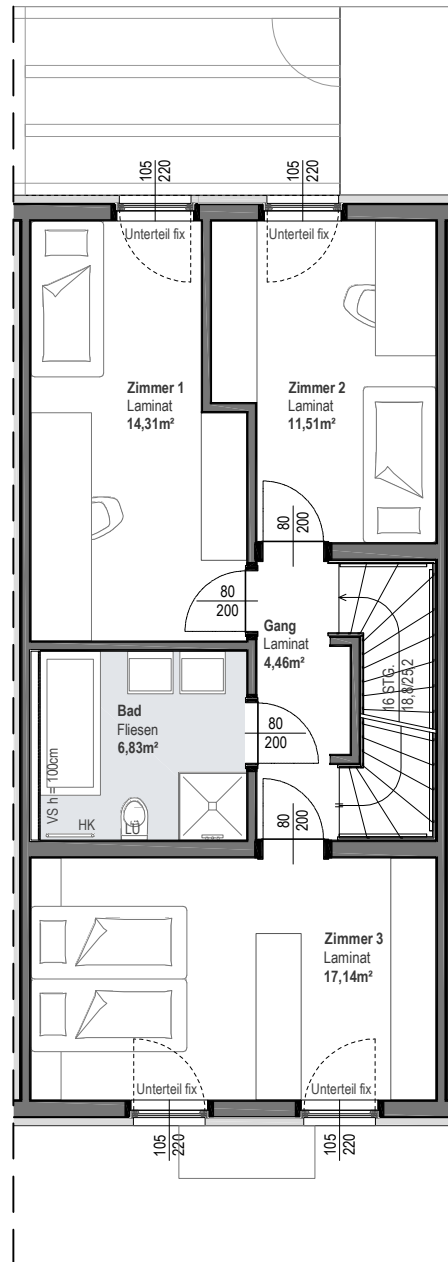
WOHNHAUSANLAGE GNEIXENDORF



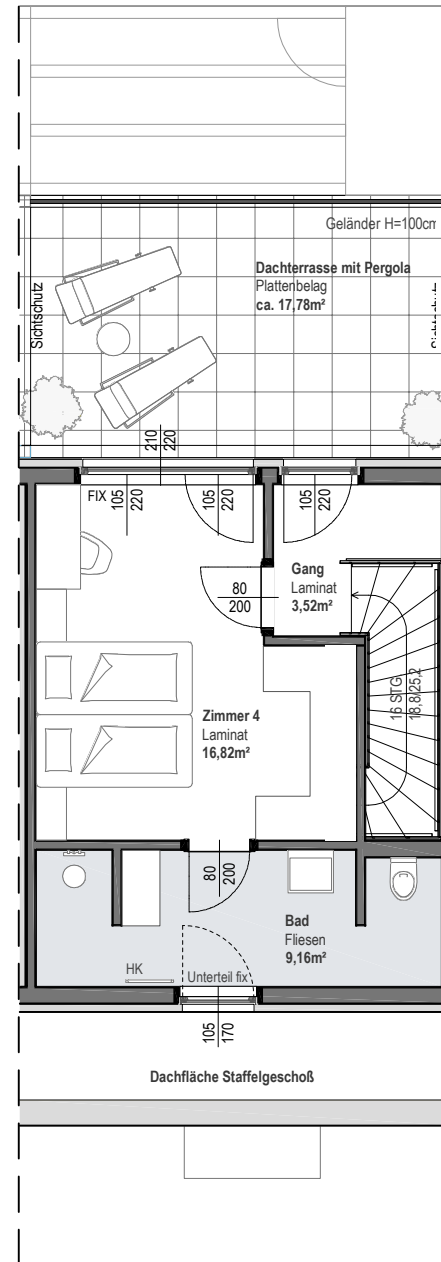
SCHEMATISCHER SCHNITT M 1:300

WOHNEN AM KIRSCHENHOF SCHLOSSSTRASSE 5/8

WNF ERDGESCHOSS	ca. 58,31 m ²
WNF 1.OBERGESCHOSS	ca. 54,25 m ²
WNF DACHGESCHOSS	ca. 29,50 m ²
WOHNNUTZFLÄCHE GES.	ca. 142,06 m ²
TERRASSE EG	ca. 10,80 m ²
DACHTERRASSE	ca. 17,78 m ²
GARTEN	ca. 34,00 m ²
FAHRRAD ABSTELLBOX - FB	ca. 4,65 m ²
LAGERBOX - LB	ca. 3,28 m ²
RAUMHÖHE EG ca. 2,54m; OG-DD ca. 2,52 m	



1.OBERGESCHOSS



DACHGESCHOSS

Einrichtungen sind nicht Gegenstand des Vertrages und dienen nur als Vorschlag. Boden- und Wandbeläge, Elektro-, Sanitär und sonstige Ausstattung laut gültiger Bau- und Ausstattungsbeschreibung. Die Raum- und Wohnungsgrößen können sich durch die Detailplanung geringfügig ändern. Die in den Plänen vorhandenen Abmessungen sind Rohbaumaße und nicht für die Bestellung von Einbaumöbeln verwendbar - Naturmasse erforderlich! Zusätzliche abgehängte Decken und Poterien nach Erfordernis (Weitere Abminderung der Raumhöhe möglich). Unverbindliche Plankopie, Änderungen vorbehalten. Die Position der Außengeräte kann von der eingezeichneten Position abweichen. Die Böschungen sind schematisch dargestellt und können je nach örtlichen Gegebenheiten variieren. Die Revisionsschächte der Kanalplanung entsprechen dem derzeitigen Planungsstand und können sich von der tatsächlich ausgeführten Position unterscheiden.

LEGENDE

PH	Rev.-Öffnung Schmutz- / Regenwasser	LÜ	Lüftung
FIX	Parapethöhe	KS	Kühlschrank
AR	Fixverglasung	HK	Heizkörper
TR	Abstellraum	VS	Vorsatzschale
WM	Technikraum	OK	Oberkante
	Waschmaschine/Trockner	UK	Unterkante

F+P ARCHITEKTEN ZT GMBH

A-1060 Wien, Barnabitenengasse 8/Stg.2/1
T +43 1 523 26 05 F +43 1 523 26 05-15
office@fp-arch.at www.fp-arch.at



MAßSTABLEISTE



0 1 2 3 4 5
M 1:100 bei Ausdruck auf A4