

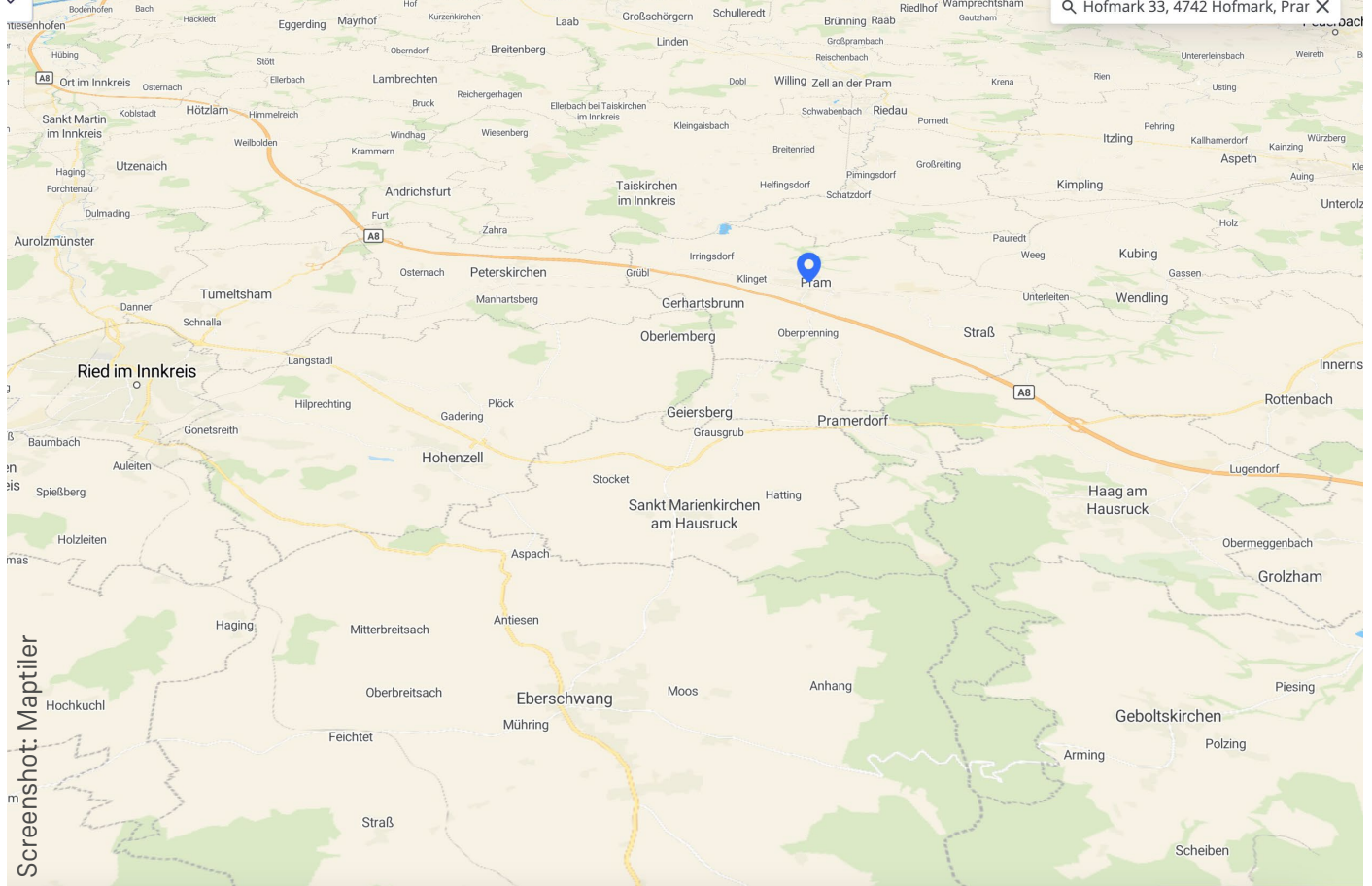
MMS

IMMOBILIEN  
GMBH

# Wohnen im Zentrum von **Pram**

Freifinanzierte **Eigentumswohnungen**  
in **4742 Pram, Hofmark 41**





# Zentral und ruhig

## Vorteile

Genießen Sie die Vorzüge der **ruhigen und naturnahen Lage** bei gleichzeitig **gut ausgebauter Infrastruktur**.

Sie erreichen die Bezirkshauptstädte **Ried/Innkreis** und **Grieskirchen** in ca. 10 bis 20 Minuten.

Nur ca. 10 Kilometer entfernt liegt die Bezirkshauptstadt Ried im Innkreis mit einer Vielzahl an Geschäften, Ärzten, Bildungsangeboten, Sport und Freizeiteinrichtungen sowie Dienstleistungen.

Das geplante Wohnprojekt befindet sich neben dem Dorfwirt „Willi“ **im Ortszentrum von Pram**.

## Verkehrsanbindung

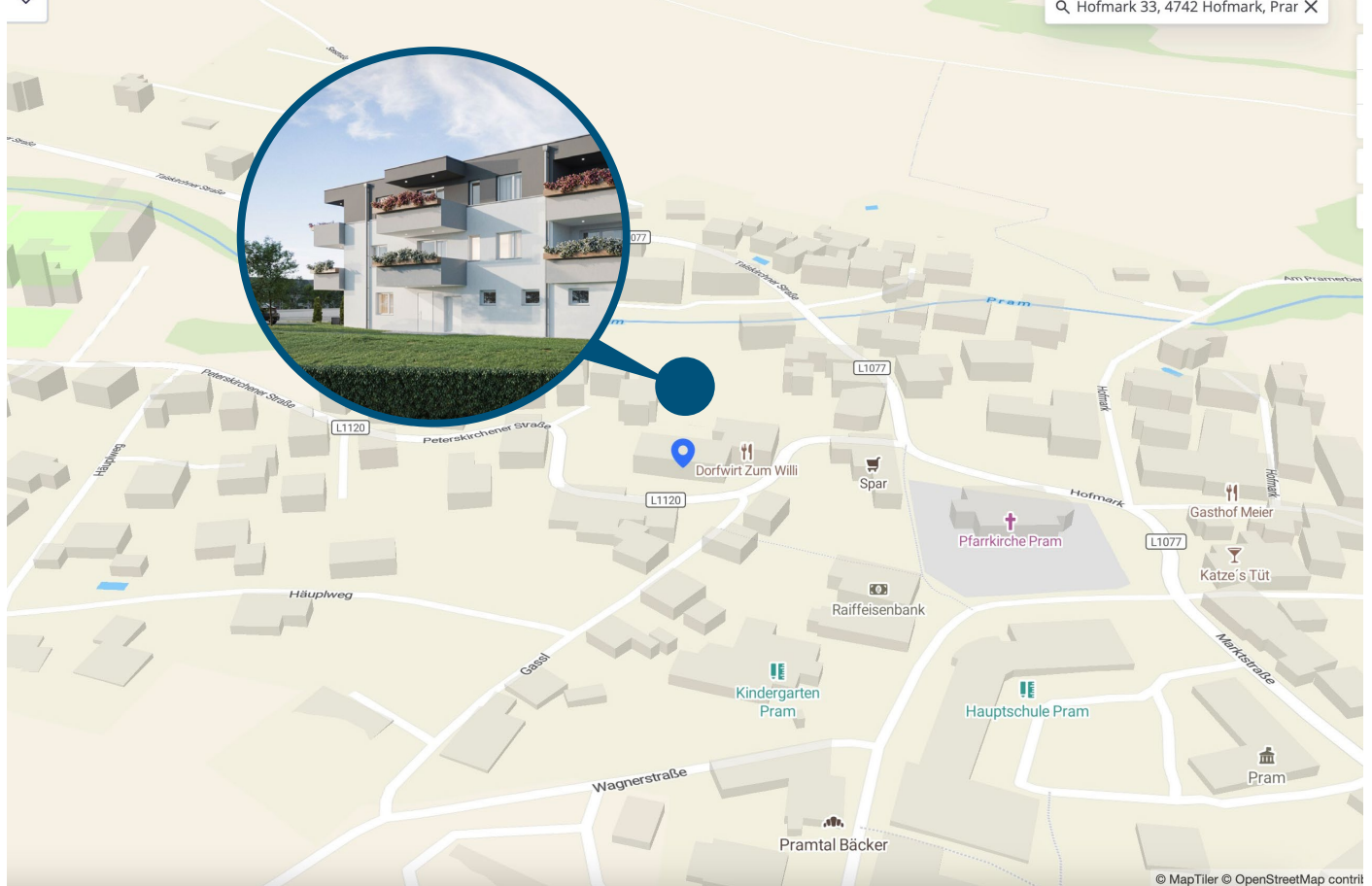
Durch die **Nähe zur Autobahn A8** erreichen Sie die Städte Wels, Linz und Passau in etwa 30 bis 50 Fahrminuten. Auch mit dem öffentlichen Verkehr ist Ihre neue Heimat sehr gut zu erreichen.

Der **Bahnhof Pram-Haag** der Innkreisbahn bietet Direktverbindungen nach Wels und Linz im Osten sowie Ried, Braunau und Simbach im Westen.

## In der Nähe...

	<i>min / km</i>
Ried im Innkreis:	13 / 11
Grieskirchen:	19 / 19
Wels:	30 / 42
Linz:	50 / 70
Passau:	43 / 54





# Kurze Wege in **Pram**

## Öffentliche Infrastruktur

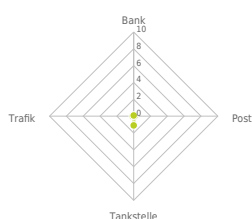
Mit eigenen öffentlichen Einrichtungen (Bank, Kirche, Volksschule, Mittelschule, Kinderbetreuung, Kirche, Dorfwirt) hat Pram alles zu bieten, das Sie für Ihren Lebensmittelpunkt in ruhiger Lage brauchen.

## Nahversorgung

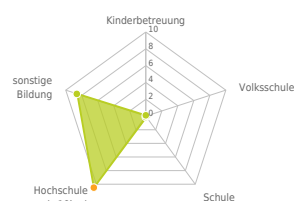
Supermarkt, Apotheke, Friseur, Arzt, Metzgerei, Cafés und Restaurants befinden sich in der Nähe ihres neuen Zuhauses.



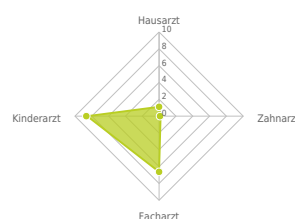
Distanzen zu Nahversorgern [km]



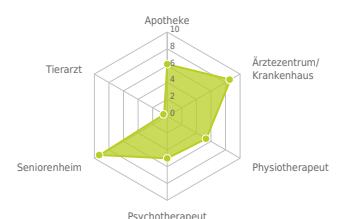
Distanzen zu Bildungseinrichtungen [km]



Distanzen zu Ärzten [km]



Distanzen zu Gesundheitseinrichtungen [km]





# Ihr neues Zuhause

Das Projekt „Wohnen im Zentrum von Pram“ umfasst **13 attraktive Eigentumswohnungen**, die für Singles, Familien oder Senioren mit einem idealen Raumkonzept brillieren.

Mit Wohnflächen zwischen **43 m<sup>2</sup> und 70 m<sup>2</sup>** ist für jeden etwas dabei.

Alle Wohnungen können entweder direkt im Erdgeschoß oder in den Obergeschoßen bequem mit dem Lift erreicht werden.







# Bequem, modern, grün

Um ein größtes Maß an Privatsphäre zu gewährleisten, sind alle Wohneinheiten mit **Eigengärten** und **Terrassen** oder **Balkonen** ausgestattet.

Zusätzlich erhalten Sie einen **Abstellraum** außerhalb Ihrer Wohnung und eigene **KFZ-Abstellplätze** bzw. Carports. Eine **Leerverrohrung** für **eigene Ladestationen** sind vorgesehen.

Eine **10 kWp-PV-Anlage** ist am Dach vorgesehen.

Nähere Informationen zur modernen und hochwertigen Ausstattung entnehmen Sie der Bau- und Ausstattungsbeschreibung.

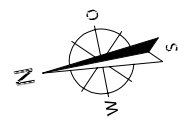
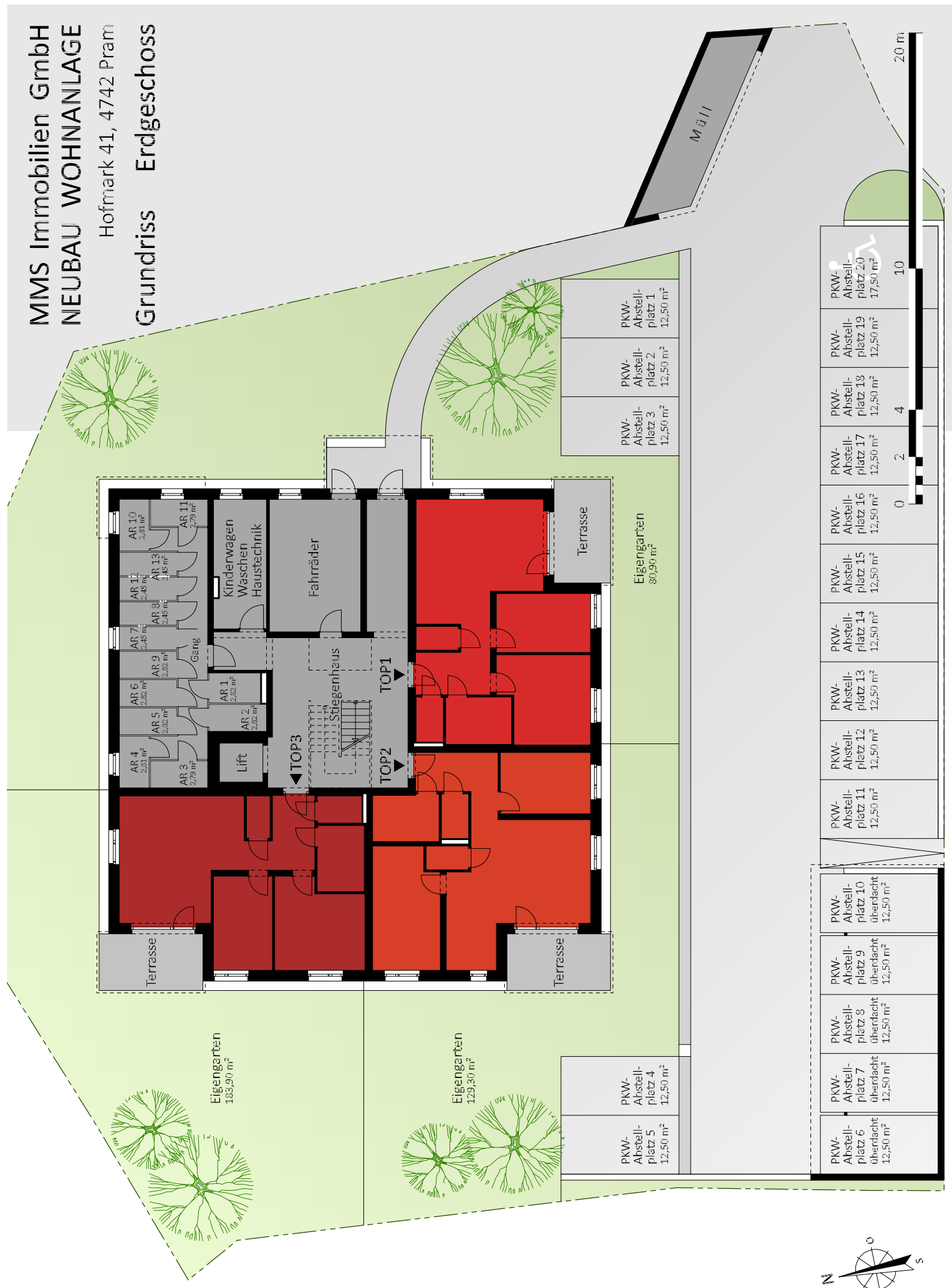
Grünflächen rund um das Wohngebäude laden zu erholsamen oder sportlichen Outdoor-Aktivitäten ein und sind bestens für Familien mit Kindern geeignet.



# MMS Immobilien GmbH NEUBAU WOHNANLAGE

Hofmark 41, 4742 Pram

## Grundriss Erdgeschoss



20 m

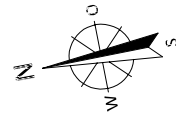
# MMS Immobilien GmbH NEUBAU WOHNANLAGE

Hofmark 41, 4742 Pram

## TOP 1

Wohnfläche 65,99 m<sup>2</sup>  
Terrasse 10,56 m<sup>2</sup>  
Gesamt 76,55 m<sup>2</sup>  
Eigengarten 80,90 m<sup>2</sup>

TOP 1



# MMS Immobilien GmbH NEUBAU WOHNANLAGE

Hofmark 41, 4742 Pram

Erdgeschoss	TOP 2
Wohnfläche	69,92 m <sup>2</sup>
Terrasse	10,56 m <sup>2</sup>
Gesamt	80,48 m <sup>2</sup>
Eigengarten	129,30 m <sup>2</sup>



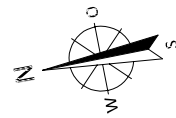


MMS Immobilien GmbH  
NEUBAU WOHNANLAGE

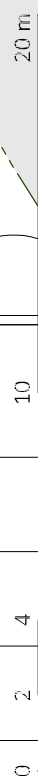
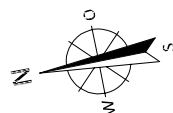
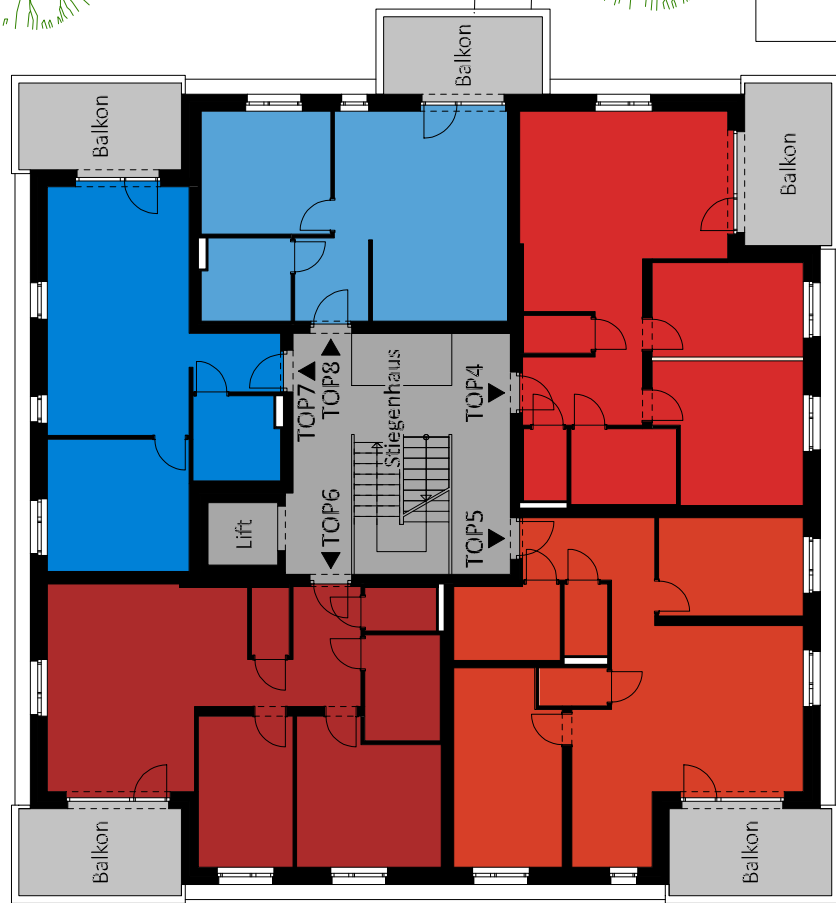
Hofmark 41, 4742 Pram

Erdgeschoss TOP 3

Wohnfläche 65,99 m<sup>2</sup>  
Terrasse 10,56 m<sup>2</sup>  
Gesamt 76,55 m<sup>2</sup>  
Eigengarten 183,90 m<sup>2</sup>



MMS Immobilien GmbH  
NEUBAU WOHNANLAGE  
Hofmark 41, 4742 Pram  
Grundriss 1.Obergeschoss



# MMS Immobilien GmbH NEUBAU WOHNANLAGE

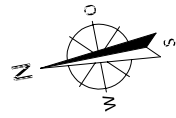
Hofmark 41, 4742 Pram

## 1.Obergeschoss TOP 4

Wohnfläche 66,34 m<sup>2</sup>

Balkon 9,89 m<sup>2</sup>

Gesamt 76,23 m<sup>2</sup>



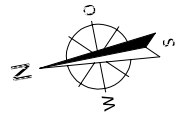


# MMS Immobilien GmbH NEUBAU WOHNANLAGE

Hofmark 41, 4742 Pram

## 1.Obergeschoss TOP 5

Wohnfläche 69,92 m<sup>2</sup>  
Balkon 9,89 m<sup>2</sup>  
Gesamt 79,81 m<sup>2</sup>



MMS Immobilien GmbH  
NEUBAU WOHNANLAGE

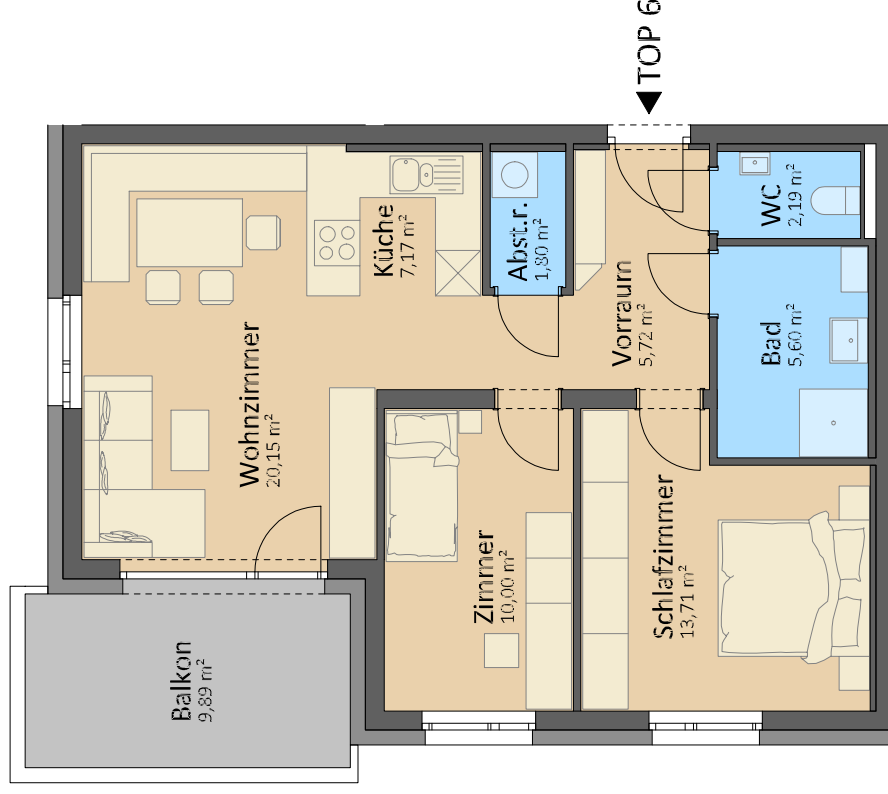
Hofmark 41, 4742 Pram

1.Obergeschoss TOP 6

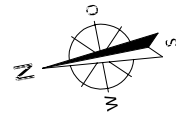
Wohnfläche 66,34 m<sup>2</sup>

Balkon 9,89 m<sup>2</sup>

Gesamt 76,23 m<sup>2</sup>



TOP 6

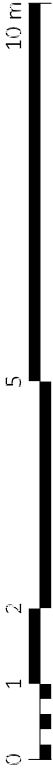
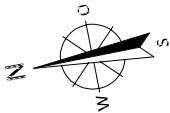


MMS Immobilien GmbH  
NEUBAU WOHNANLAGE

Hofmark 41, 4742 Pram

1.Obergeschoss TOP 7

Wohnfläche	46,56 m <sup>2</sup>
Balkon	9,89 m <sup>2</sup>
Gesamt	56,45 m <sup>2</sup>





# MMS Immobilien GmbH NEUBAU WOHNANLAGE

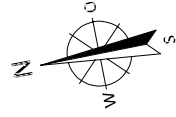
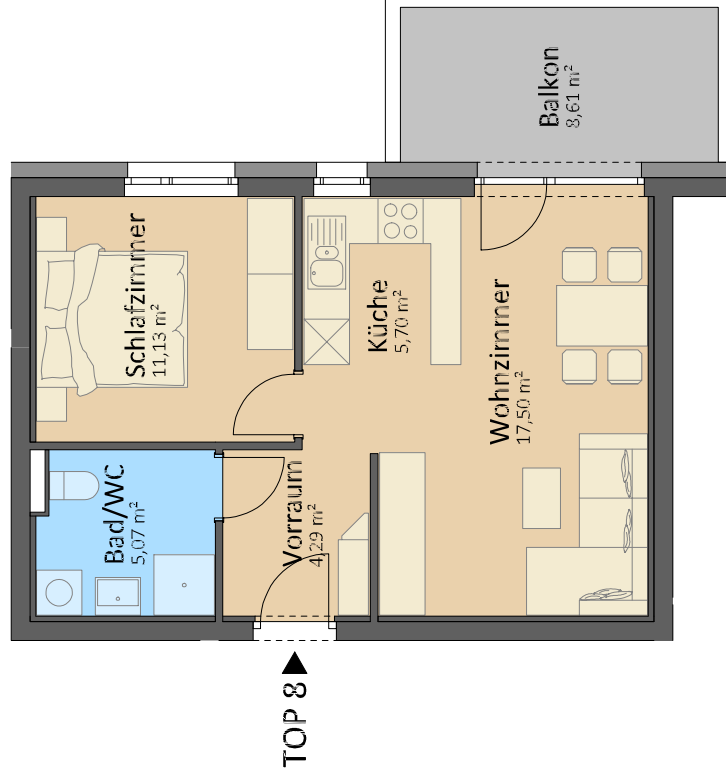
Hofmark 41, 4742 Pram

## 1.Obergeschoss TOP 8

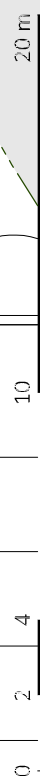
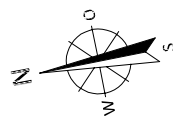
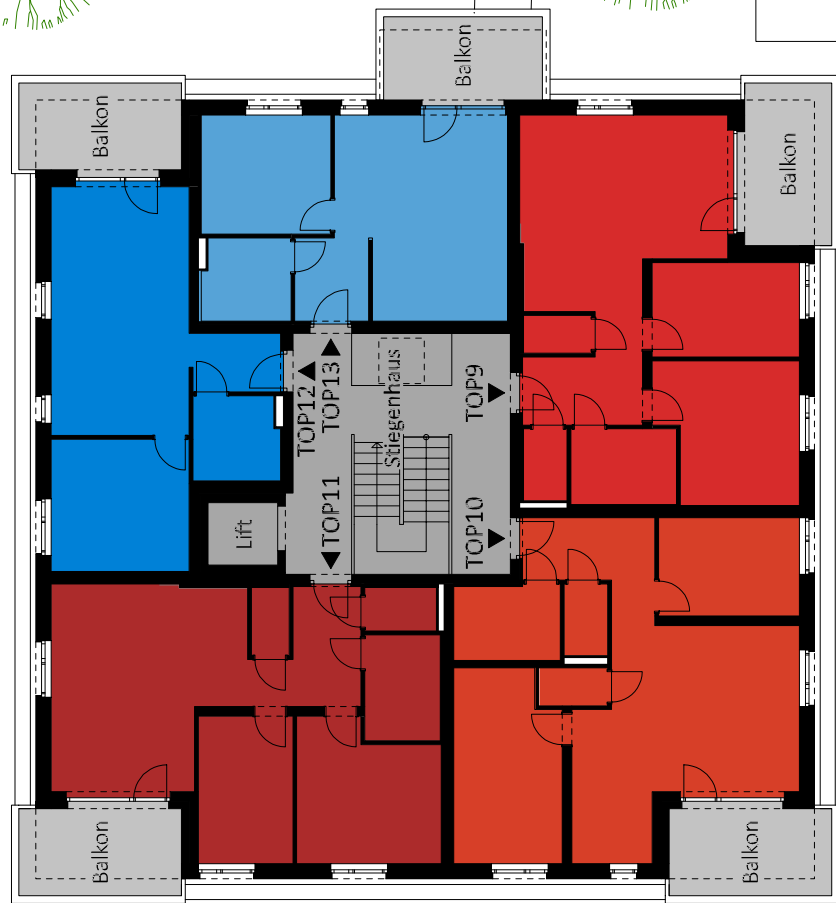
Wohnfläche 43,69 m<sup>2</sup>

Balkon 8,61 m<sup>2</sup>

Gesamt 52,30 m<sup>2</sup>



MMS Immobilien GmbH  
NEUBAU WOHNANLAGE  
Hofmark 41, 4742 Pram  
Grundriss 2.Obergeschoss



# MMS Immobilien GmbH NEUBAU WOHNANLAGE

Hofmark 41, 4742 Pram

## 2.Obergeschoss TOP 9

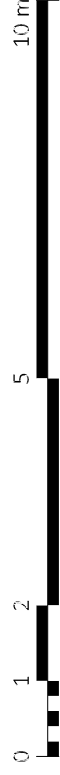
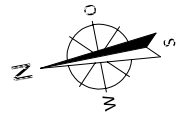
Wohnfläche 65,15 m<sup>2</sup>

Balkon 9,89 m<sup>2</sup>

Gesamt 75,04 m<sup>2</sup>



TOP 9





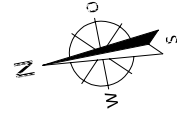
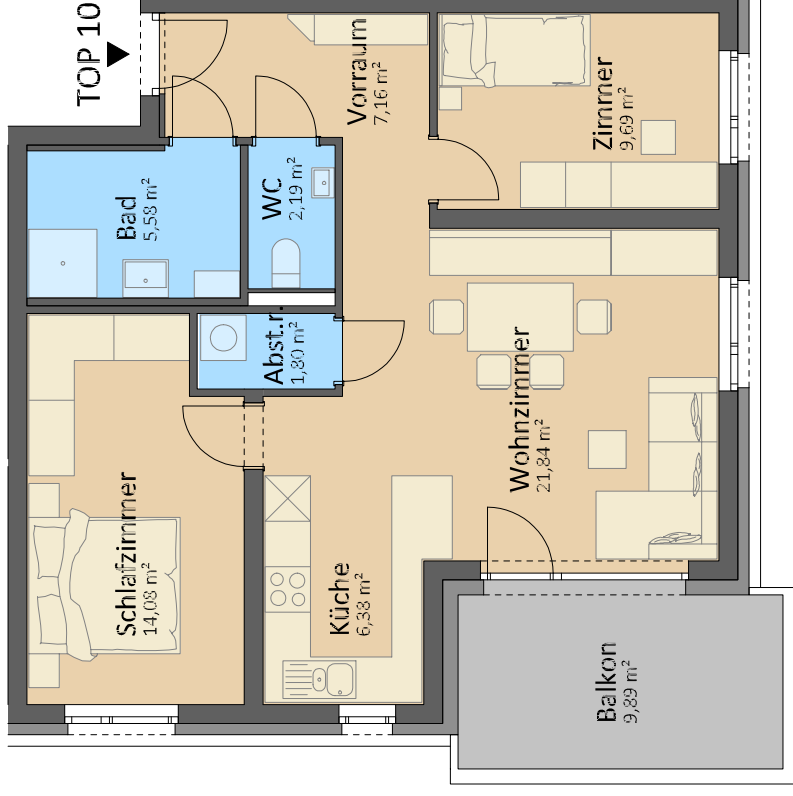
**MMS Immobilien GmbH  
NEUBAU WOHNANLAGE**

Hofmark 41, 4742 Pram

## 2.Obergeschoss TOP 10

Wohnfläche 68,72 m<sup>2</sup>

Balkon	9,89 m <sup>2</sup>
--------	---------------------

Gesamt 78,61 m<sup>2</sup>

MMS Immobilien GmbH  
NEUBAU WOHNANLAGE

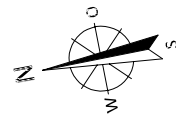
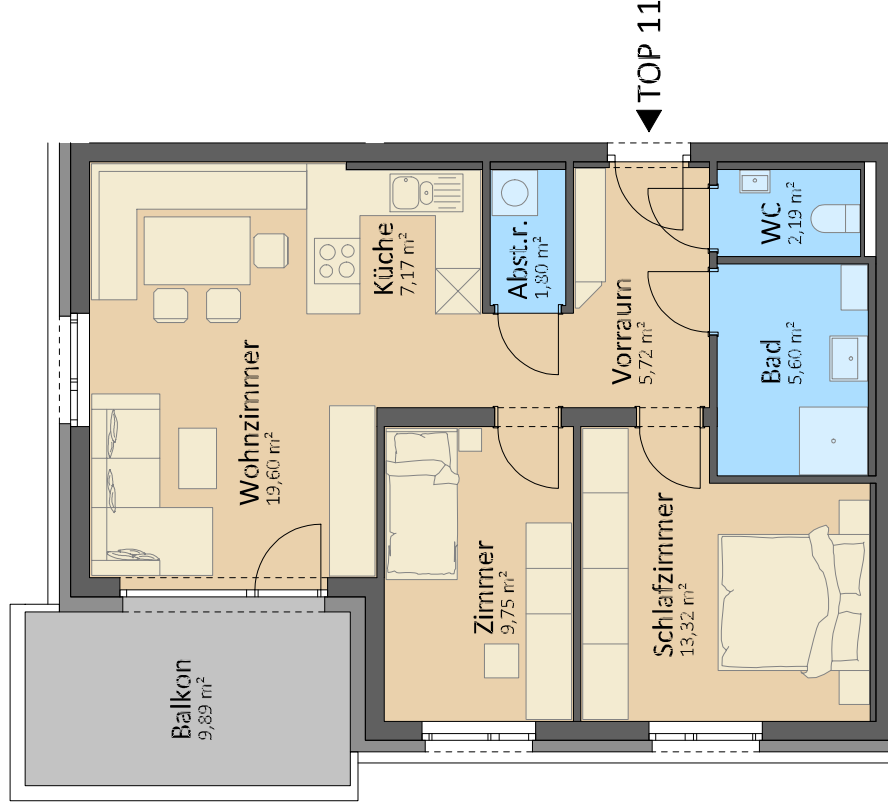
Hofmark 41, 4742 Pram

2.Obergeschoss TOP 11

Wohnfläche 65,15 m<sup>2</sup>

Balkon 9,89 m<sup>2</sup>

Gesamt 75,04 m<sup>2</sup>



MMS Immobilien GrmbH  
NEUBAU WOHNANLAGE

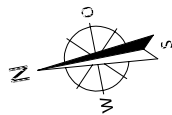
Hofmark 41, 4742 Pram

2.Obergeschoss TOP 12

Wohnfläche	45,55 m <sup>2</sup>
Balkon	9,89 m <sup>2</sup>
Gesamt	55,44 m <sup>2</sup>



TOP 12





MMS Immobilien GmbH  
NEUBAU WOHNANLAGE

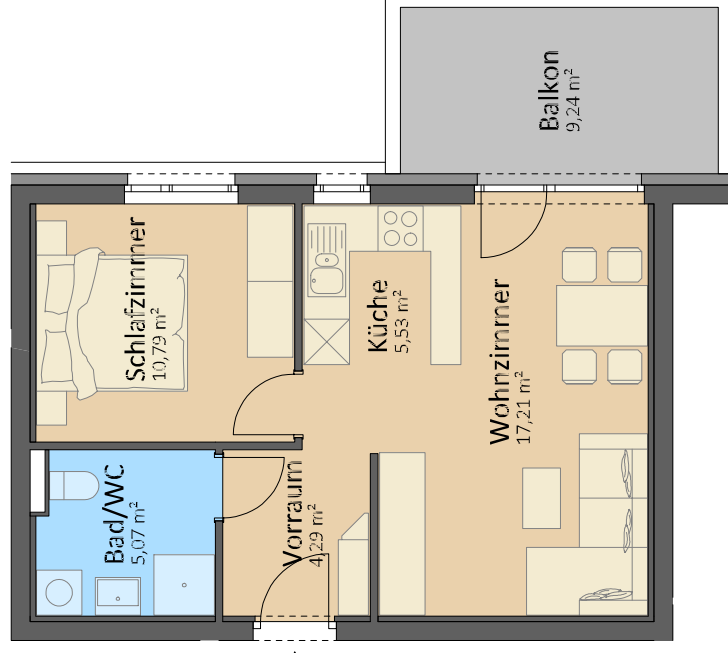
Hofmark 41, 4742 Pram

2.Obergeschoss TOP 13

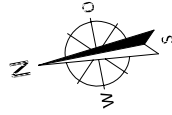
Wohnfläche 42,89 m<sup>2</sup>

Balkon 9,24 m<sup>2</sup>

Gesamt 52,13 m<sup>2</sup>



TOP 13



# Generalunternehmer



## Brunner Bau – ein vertrauenswürdiger Partner für den Wohnbau.

Im Jahr 1996 wurde Brunner Bau GmbH von der Familie Brunner damals noch im Eigenheim der Familie gegründet. Schnell wuchs das Unternehmen von den Anfangs rund 15 Mitarbeiter zu einem mittelständischen Bauunternehmen.

Gleichzeitig mit diesem Wachstum wuchs auch unser Aufgabengebiet. Heute ist die Brunner Bau GmbH nicht nur im Einfamilienhausbau tätig, sondern im gesamten Wohnbau, Gewerbe & Industriebau als auch im öffentlichen Bereich.

Mit langjährigen Erfahrung im Bereich des Baus von Wohnhäusern schafft Brunner Bau individuelle Wohnlösungen von hoher Qualität. Egal ob moderne Stadtvilla, qualitätsvolles Eigenheim im Grünen oder kosteneffizienter geförderter Wohnbau. Brunner Bau setzt sämtliche Leistungen, kompetent von der Rohbauausführung über Teil-GU bis hin zur schlüsselfertigen Errichtung um.

Großen Wert legt das Familienunternehmen auf höchste Detailgenauigkeit und Nachhaltigkeit in jedem Projekt, sodass Ihr Wohnbau nicht nur den aktuellen Anforderungen entspricht, sondern auch für die Zukunft gerüstet ist.

# Für Ihre Notizen

This image shows a full page of blank, white paper with horizontal blue ruling lines. The lines are evenly spaced and run across the width of the page, typical of notebook or ledger paper. There are no margins, text, or other markings present.



## Beratung und Verkauf



*Stoll & Michael*

**Stöttinger Immobilien**

**Michael Stöttinger, Vorchdorf**

**0664 973 24 51**

**office@stoettinger-immobilien.at**

**Generalunternehmer**

**BRUNNER**  
BAU G.m.b.H.  
BAUEN IST  
VERTRAUENSACHE

Satz- und Druckfehler vorbehalten. Veränderungen bzw. Anpassungen vorbehalten.  
Bilder: eigene, Google Streetview, iStockphoto, Maptiler. Layout: vorchdorfmedia - V2025-12