



OBJEKT 801
**TOP
 32**
 QUARTIER
 LOKAL
 BAHNHOF

DER ZUKUNFT GEWACHSEN

Im Rahmen der Neustrukturierung des Areals "Lokalbahnhof", welches sich westlich des Bahnhofs und südlich der Dragonerstraße befindet, entstehen in der ersten Bauetappe 63 Mietkaufwohnungen für ein individuelles Wohngefühl und eine hohe Lebensqualität.

01 Gute Anbindung an bestehende Infrastruktur, auch fußläufig liegen Bushaltestellen der Linie Wels, mit direkter Verbindung in das Stadtzentrum.

02 Wohnflächen von 51 bis 86 m².

03 Großzügige Loggien, Balkone bzw. Terrassen und vorgelagerte Eigengärten im Erdgeschoss.

04 Genug Freiraum für die kleinen Bewohner bieten mehrere Spielflächen.

05 Komfortlüftung, Fußbodenheizung und Dreifachisolierverglasung für ein behagliches Wohnklima.

06 Exzellente Gebäudedämmung "Optimalenergiehaus"

07 Die Gebäudeheizung erfolgt durch erneuerbare Energie in Form von Fernwärme, wodurch die Betriebskosten niedrig gehalten werden.

08 PKW-Stellplätze in der Tiefgarage und Aufzüge sind selbstverständlich.



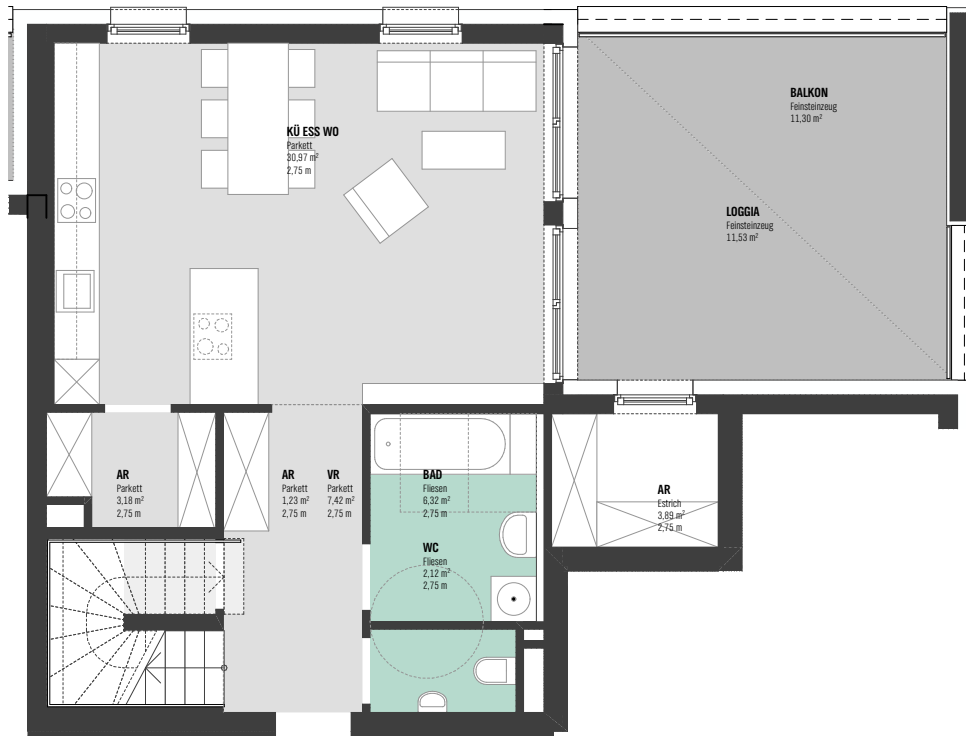
Hinweis:

Die dargestellten Renderings basieren auf dem aktuellen Planungsstand. Technische Änderungen und Anpassungen bleiben vorbehalten.

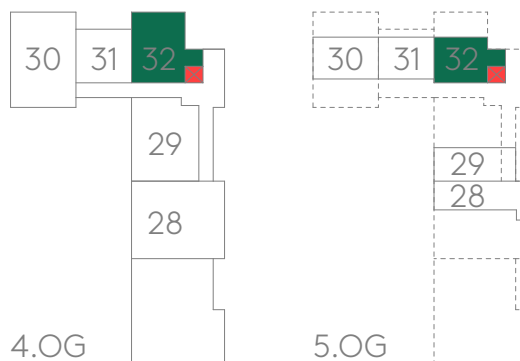
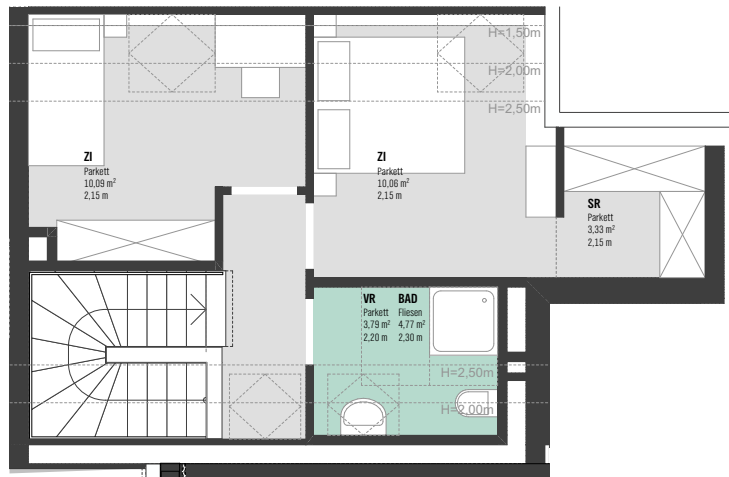
OBJEKT 801
HAUS 2, TOP 32

QUARTIER
LOKAL
BAHNHOF

4. OBERGESCHOSS



5. OBERGESCHOSS



WFL 87,17m²
LOGGIA 11,53m²
BALKON 11,30m²

DER ZUKUNFT
GEWACHSEN

05.09.2025



0 5

Hinweis:

Um eine Schimmelbildung in Innenräumen zu vermeiden, haben Möbel bei Außenbauteilen mindestens eine 5 cm Hinterlüftung vor Wänden, und mindestens 20 cm Hinterlüftung vor Decken/Böden, aufzuweisen.

OBJEKT 801
ÜBERSICHT

QUARTIER
LOKAL
BAHNHOF



DER ZUKUNFT
GEWACHSEN

05.09.2025

0

5



Welser
Heimstätte