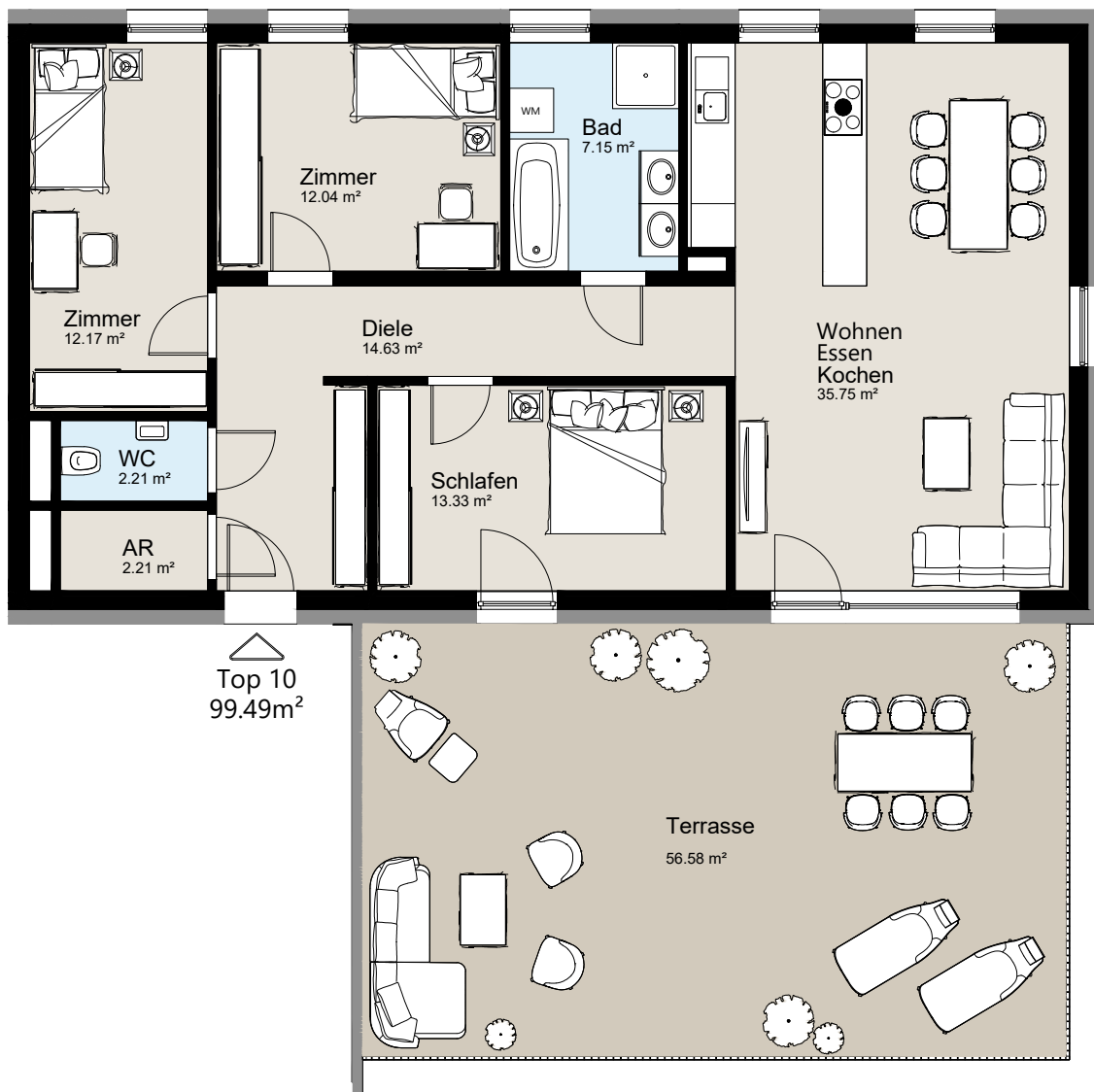


Lichtenberg. Pöstlingbergstraße

Top 10 Dachgeschoß

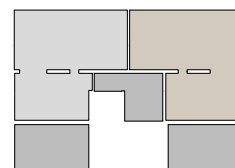
LEWOG
Wo das Leben
zu Hause ist.



Top 10

Zimmer	4
Wohnfläche	99.49 m²
Balkon/Terrasse	56.58 m²
Garten	-
Keller	13.40 m²
Stellplätze	2

Dachgeschoß



0 1m 2m 3m 4m 5m



Einrichtungsgegenstände und Möblierungen sind nicht im Kaufpreis enthalten. Flächenangaben vorbehaltlich der rechtskräftigen Baubewilligung und des Nutzwertgutachtens. Satz- und Druckfehler vorbehalten.

www.lewog.at