

AUSFÜHRUNGSPLAN

PROJEKT

BAULICHE ÄNDERUNGEN
IN TOP ⑥ IM 2. STOCK DES HAUSES
BÖRSEGASSE 7 / 1010 WIEN
EZ. 140 GST.NR.: 214/2 KG. INNERE STADT (01004)

BEHÖRDE

BAUWERBER

JE Familien Privatstiftung
Börsegasse 7 / 4
1010 Wien

BAUFÜHRER

ANZA

BAUGESELLSCHAFT M.B.H. UMBAU.SANIERUNG.AUSBAU
A - 1010 WIEN Börsegasse 9/17 Tel.01/3173740 Fax-DW 10

PLANVERFASSERIN



Arch. DI Heide WÜRFEL
A-3021 Pressbaum Sanatoriumstraße 1
Tel + Fax: 02233 54821 mobil: 0676 9482212

PLANINHALT

GRUNDRISS

MASSTAB

M1:100

GEZ.

Wü

DATUM

15.03.2021

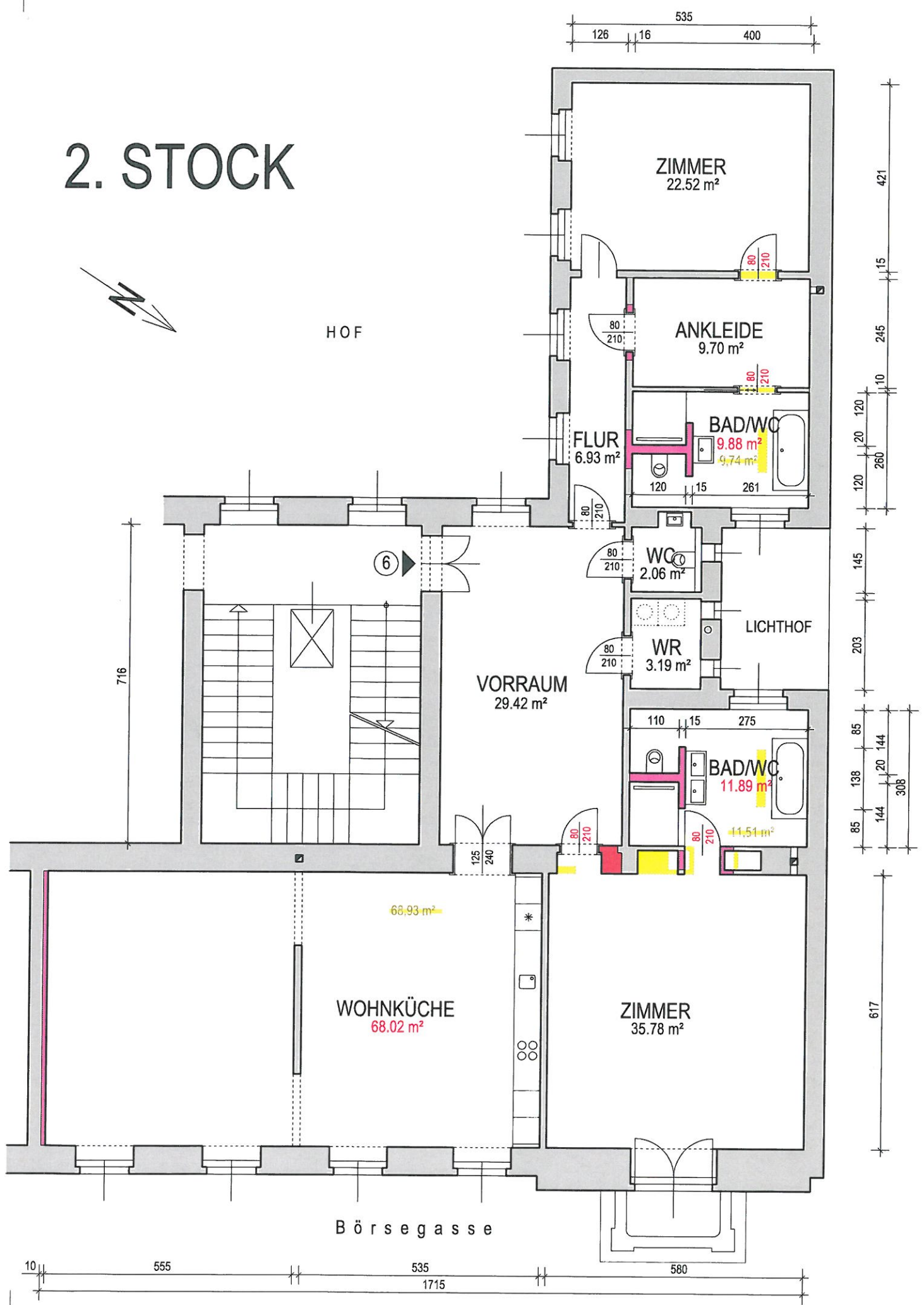
PLANNUMMER

B7/6-2/A

2. STOCK



HOF



Börsegasse

Top ⑥

Nutzfläche neu: 199,39 m²

~~Nutzfläche Top 6 alt: 199,78 m²~~

Kein zusätzlicher Stellplatz erforderlich

FUSSBODENAUFBAU UNTER NASSRÄUMEN:

Fussbodenaufbau neu :


- 1,00 cm Keramische Platten bzw. Fliesen im Dünnbett
Abdichtung: Kunstharzdispersion (15 cm Hochzug)
- 7,00 cm Zementestrich schwimmend
PE-Folie
- 3,00 cm XPS als Trittschalldämmung
- 2,00 cm Ausgleichsschicht Beschüttung
- Rohdecke Bestand

- Heizung durch Fernwärme
- fensterlose Räume mechanisch entlüftet
- in allen Aufenthaltsräumen sowie in Räumen mit Fluchtwegfunktion ist jeweils mindestens 1 unverbundener Rauchwarnmelder anzuordnen (in Küchen ist dabei auf ausreichenden Abstand zum Kochbereich zu achten)

 BESTAND

 ABBRUCH

 NEU MASSIV (Bestandsmauerwerk ergänzt)

 NEU TROCKENBAU
(Gipskartonständerwand bzw. -vorsatzschale mit MF-Dämmung)