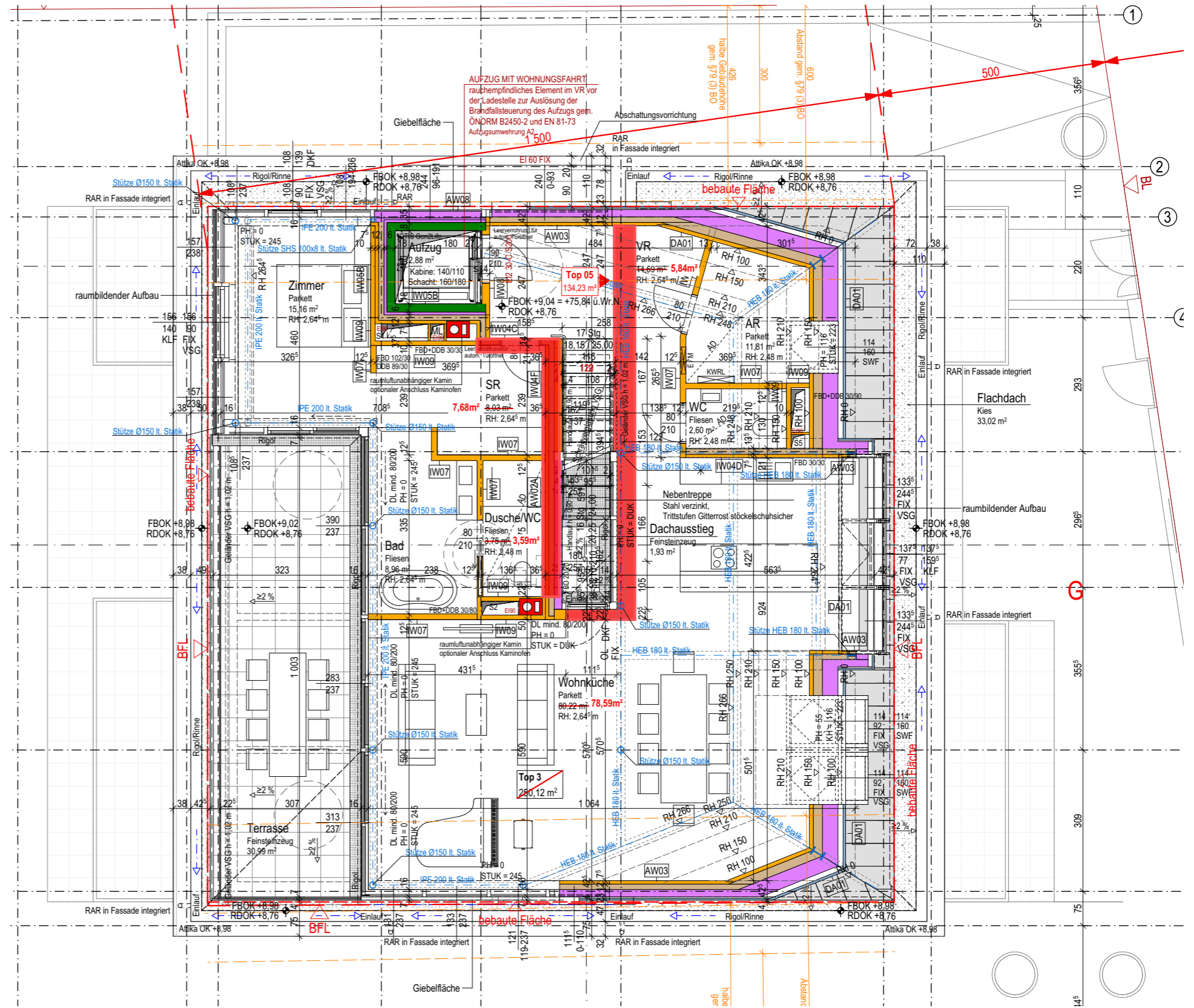


## VORABZUG-30.03.2026



**BVH 1190 WIEN, KAASGRABENGASSE 21**  
ÜBERSCHLAGSMÄSSIGE DURCHSICHT  
FLÄCHENÄNDERUNG (KONZEPT 5 WE STATT 3 WE)  
AUF BASIS EINREICHPLANUNG





Bei den angegebenen Flächen handelt es sich um eine grobe, überschlagsmäßige und skizzenhafte Annahme, die in einer weiteren Planung und über Abstimmungen mit Behörden, Konsultanten usw. überprüft werden muss.- Es wird daher diesbezüglich seitens Symbios Architektur keine wie auch immer geartete Haftung übernommen.

## WOHNNUTZFLÄCHEN

exkl. Freiflächen, Treppen usw. gem. §87 (15) BO

	Stand Einreichplanung, 3 WE; 802_03_ÜA02_01- 04_240423	Stand Idee 5 WE, 30.03.2026
TOP 01 - UG, EG, 1.OG (exkl. Freiflächen, Balkone, Loggien, Terrassen usw..., exkl. Nebengebäude)	342,68 m <sup>2</sup>	342,68 m <sup>2</sup>
TOP 02 - 2.OG (exkl. Freiflächen, Balkone, Loggien, Terrassen usw...)	100,39 m <sup>2</sup>	
TOP 02 - 2.OG (exkl. Freiflächen, Balkone, Loggien, Terrassen usw...)		43,19 m <sup>2</sup>
TOP 03 - 2.OG, DG (exkl. Freiflächen, Balkone, Loggien, Terrassen usw...)	250,12 m <sup>2</sup>	
TOP 03 - UG	30,04 m <sup>2</sup>	
Privater SPA Bereich UG ... zu welcher Top -Nr ?		30,04 m <sup>2</sup>
TOP 03 - 2.OG (exkl. Freiflächen, Balkone, Loggien, Terrassen usw...)		55,93 m <sup>2</sup>
TOP 04 - 2.OG (exkl. Freiflächen, Balkone, Loggien, Terrassen usw...)		100,40 m <sup>2</sup>
TOP 05 - DG (exkl. Freiflächen, Balkone, Loggien, Terrassen usw...)		134,23 m <sup>2</sup>
<b>SUMME</b>	<b>723,23 m<sup>2</sup></b>	<b>706,47 m<sup>2</sup></b>

Bei den angegebenen Flächen handelt es sich um eine grobe, überschlagsmäßige und skizzenhafte Annahme, die in einer weiteren Planung und über Abstimmungen mit Behörden, Konsulenten usw. überprüft werden muss.- Es wird daher diesbezüglich seitens Symbios Architektur keine wie auch immer geartete Haftung übernommen.