

127 Brandabschnittfläche: ca. 5,3m²

BRANDABSCHNITT 002 (Heizraum Bestand)
Brandabschnittfläche: ca. 4,8m²

BRANDABSCHNITT 004 (Personalzimmer Bestand)
Brandabschnittfläche: ca. 187m²

FLUCHTWEG GESAMT:
EG: 4 Personen
DG Bestand1: 11 Personen
DG Bestand2: 13 Personen
DG: 21 Personen

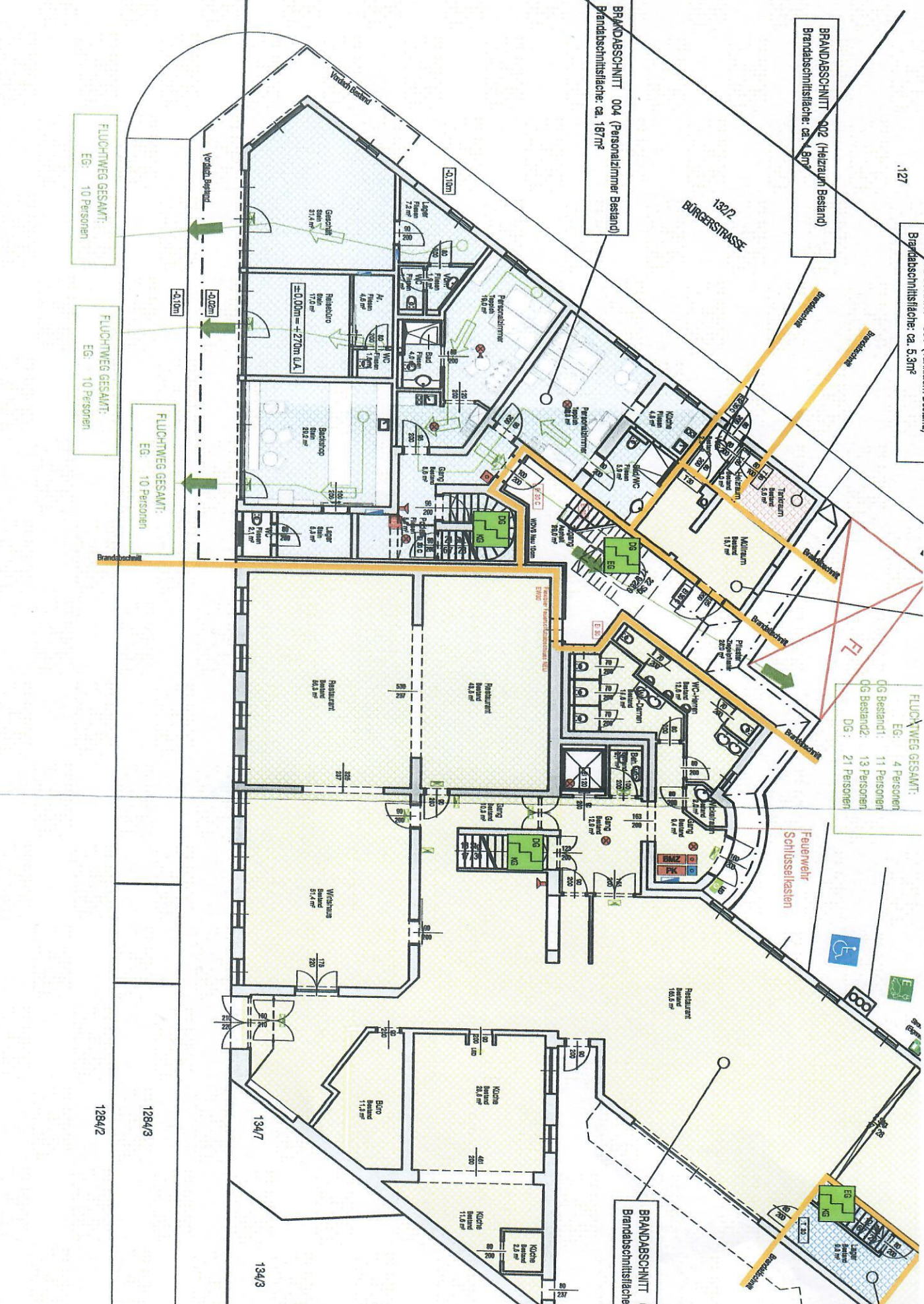
BRANDABSCHNITT 006
Brandabschnittfläche: ca. 2

FLUCHTWEG GESAMT:
EG: 10 Personen

FLUCHTWEG GESAMT:
EG: 10 Personen

FLUCHTWEG GESAMT:
EG: 10 Personen

Grundriss Erdgeschoss



1284/2

1284/3

134/7

134/3

26

1322
BÜRGERSTRASSE

Feuerwehr
Schlüsselkasten

